





05/06/16

תאריך הפקה:

שם דייר: חדר חשמל משאבה Q0  
שם אתר: שער הכרמל

31/05/16

תאריך קריאה נוכחית:

01/05/16

תאריך קריאה קודמת:

לקוח/ה נכבד/ה, אנו מתכבדים להגיש את חישוב צריכת החשמל לתקופה 01/05/16 - 31/05/16:

15091246 - 1

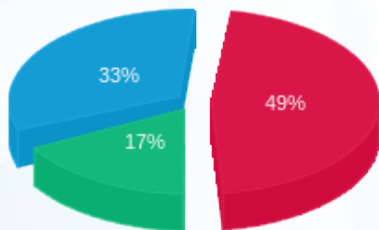
סה"כ לתשלום	מחיר לקוט"ש בא"ג	סה"כ צריכה בקוט"ש	קריאה נוכחית	קריאה קודמת	סוג צריכה	סוג תעריף
			31/05/16	01/05/16	פרטי חשבון עבור תאריכים:	
₪ 967.87	47.08	2,055.80	7,837.60	5,781.80	פסגה	777
₪ 342.40	39.06	876.60	3,330.00	2,453.40	גבע	778
₪ 657.06	31.98	2,054.60	12,433.20	10,378.60	שפל	779

סה"כ צריכה לדייר:

סה"כ לתשלום	סה"כ צריכה בקוט"ש	סה"כ צריכה שפל	סה"כ צריכה גבע	סה"כ צריכה בפסגה	שיא ביקוש
₪ 1,967.33	4,987.00	2,054.60	876.60	2,055.80	5.31

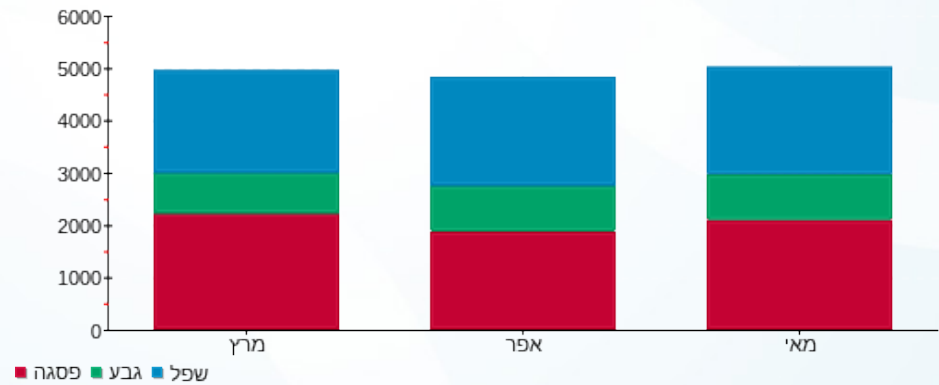
₪ 185.07	<b>תשלום קבוע</b>	
₪ 2,152.40	<b>סה"כ לתשלום</b>	<b>לא כולל מע"מ</b>

התפלגות חיוב בש"ח לפי תעו"ז



פסגה (₪ 967.87) ■  
גבע (₪ 342.40) ■  
שפל (₪ 657.06) ■

הסטוריית צריכה בקוט"ש





05/06/16

תאריך הפקה:

שם דייר: חדר חשמל משאבה Q2  
שם אתר: שער הכרמל

31/05/16

תאריך קריאה נוכחית:

01/05/16

תאריך קריאה קודמת:

לקוח/ה נכבד/ה, אנו מתכבדים להגיש את חישוב צריכת החשמל לתקופה 01/05/16 - 31/05/16:

15091246 - 2

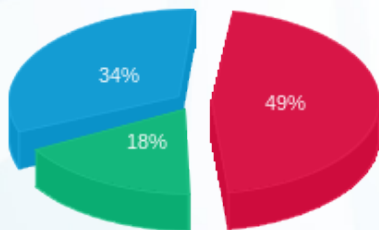
סה"כ לתשלום	מחיר לקוט"ש בא"ג	סה"כ צריכה בקוט"ש	קריאה נוכחית	קריאה קודמת	סוג צריכה	סוג תעריף
			31/05/16	01/05/16	פרטי חשבון עבור תאריכים:	
₪ 383.94	47.08	815.50	3,163.85	2,348.35	פסגה	777
₪ 139.54	39.06	357.25	1,373.05	1,015.80	גבע	778
₪ 266.68	31.98	833.90	5,113.60	4,279.70	שפל	779

סה"כ צריכה לדייר:

סה"כ לתשלום	סה"כ צריכה בקוט"ש	סה"כ צריכה שפל	סה"כ צריכה גבע	סה"כ צריכה בפסגה	שיא ביקוש
₪ 790.16	2,006.65	833.90	357.25	815.50	1.21

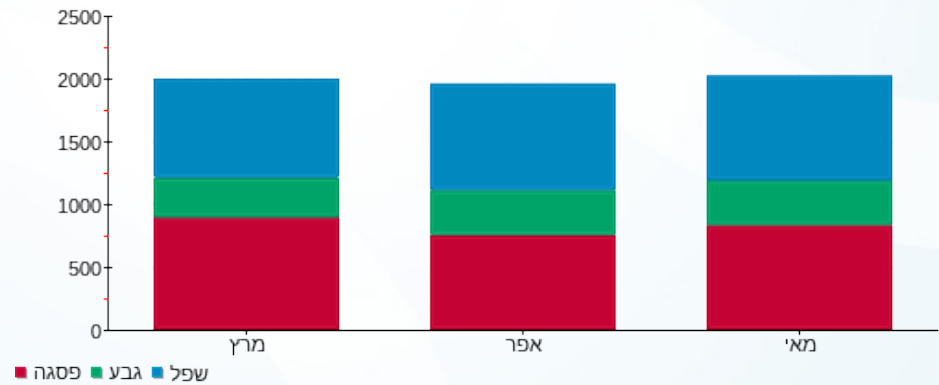
₪ 185.07	<b>תשלום קבוע</b>	
₪ 975.23	<b>סה"כ לתשלום</b>	<b>לא כולל מע"מ</b>

התפלגות חיוב בש"ח לפי תעו"ז



פסגה (₪ 383.94) ■  
גבע (₪ 139.54) ■  
שפל (₪ 266.68) ■

הסטוריית צריכה בקוט"ש



05/06/16 תאריך הפקה:  
 31/05/16 תאריך קריאה נוכחית:  
 01/05/16 תאריך קריאה קודמת:

שם דייר: חדר חשמל משאבה Q3  
 שם אתר: שער הכרמל

**לקוח/ה נכבד/ה, אנו מתכבדים להגיש את חישוב צריכת החשמל לתקופה 01/05/16 - 31/05/16:**

**15091246 - 3**

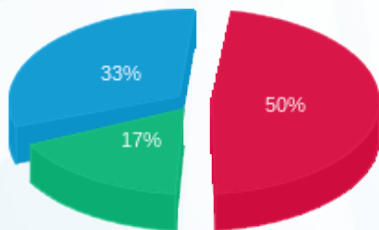
סה"כ לתשלום	מחיר לקוט"ש בא"ג	סה"כ צריכה בקוט"ש	קריאה נוכחית	קריאה קודמת	סוג צריכה	סוג תעריף
			31/05/16	01/05/16	פרטי חשבון עבור תאריכים:	
₪ 553.71	47.08	1,176.10	4,449.40	3,273.30	פסגה	777
₪ 192.04	39.06	491.65	1,856.75	1,365.10	גבע	778
₪ 360.86	31.98	1,128.40	6,784.35	5,655.95	שפל	779

**סה"כ צריכה לדייר:**

סה"כ לתשלום	סה"כ צריכה בקוט"ש	סה"כ צריכה שפל	סה"כ צריכה גבע	סה"כ צריכה בפסגה	שיא ביקוש
₪ 1,106.61	2,796.15	1,128.40	491.65	1,176.10	1.59

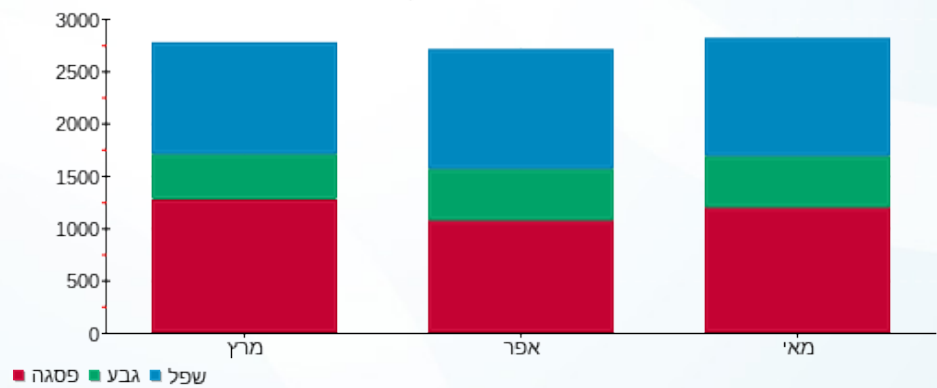
₪ 185.07	<b>תשלום קבוע</b>	
₪ 1,291.68	<b>סה"כ לתשלום</b>	<b>לא כולל מע"מ</b>

התפלגות חיוב בש"ח לפי תעו"ז



פסגה (₪ 553.71) ■  
 גבע (₪ 192.04) ■  
 שפל (₪ 360.86) ■

הסטוריית צריכה בקוט"ש





05/06/16 תאריך הפקה:  
 31/05/16 תאריך קריאה נוכחית:  
 01/05/16 תאריך קריאה קודמת:

**שם דייר:** חדר חשמל משאבה Q4  
**שם אתר:** שער הכרמל

**לקוח/ה נכבד/ה, אנו מתכבדים להגיש את חישוב צריכת החשמל לתקופה 01/05/16 - 31/05/16:**

**15091246 - 4**

סה"כ לתשלום	מחיר לקוט"ש בא"ג	סה"כ צריכה בקוט"ש	קריאה נוכחית	קריאה קודמת	סוג צריכה	סוג תעריף
			31/05/16	01/05/16	פרטי חשבון עבור תאריכים:	
₪ 0.00	47.08	0.00	0.00	0.00	פסגה	777
₪ 0.00	39.06	0.00	0.00	0.00	גבע	778
₪ 0.00	31.98	0.00	6.90	6.90	שפל	779

**סה"כ צריכה לדייר:**

סה"כ לתשלום	סה"כ צריכה בקוט"ש	סה"כ צריכה שפל	סה"כ צריכה גבע	סה"כ צריכה בפסגה	שיא ביקוש
₪ 0.00	0.00	0.00	0.00	0.00	

₪ 185.07	<b>תשלום קבוע</b>	
₪ 185.07	<b>סה"כ לתשלום</b>	<b>לא כולל מע"מ</b>

