



03/08/16

תאריך הפקה:

שם דייר: חדר חשמל משאבה Q0
שם אתר: שער הכרמל

31/07/16

תאריך קריאה נוכחית:

01/07/16

תאריך קריאה קודמת:

לקוח/ה נכבד/ה, אנו מתכבדים להגיש את חישוב צריכת החשמל לתקופה 01/07/16 - 31/07/16:

15091246 - 1

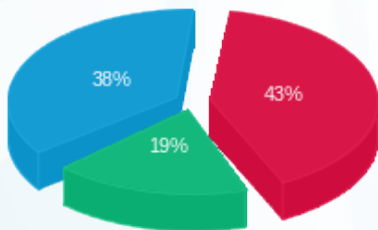
סה"כ לתשלום	מחיר לקוט"ש בא"ג	סה"כ צריכה בקוט"ש	קריאה נוכחית	קריאה קודמת	סוג צריכה	סוג תעריף
			31/07/16	01/07/16	פרטי חשבון עבור תאריכים:	
1,199.50 ₪	105.59	1,136.00	11,097.00	9,961.00	פסגה	777
524.56 ₪	48.01	1,092.60	5,213.80	4,121.20	גבע	778
1,059.98 ₪	33.44	3,169.80	17,610.00	14,440.20	שפל	779

סה"כ צריכה לדייר:

סה"כ לתשלום	סה"כ צריכה בקוט"ש	סה"כ צריכה שפל	סה"כ צריכה גבע	סה"כ צריכה בפסגה	שיא ביקוש
2,784.04 ₪	5,398.40	3,169.80	1,092.60	1,136.00	9.21

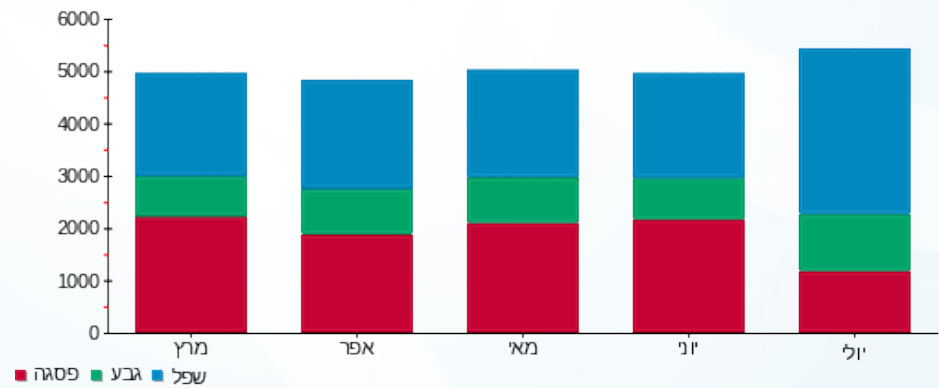
185.07 ₪	תשלום קבוע	
2,969.11 ₪	סה"כ לתשלום	לא כולל מע"מ

התפלגות חיוב בש"ח לפי תע"ז



- פסגה (1,199.50 ₪) 38%
- גבע (524.56 ₪) 19%
- שפל (1,059.98 ₪) 43%

הסטוריית צריכה בקוט"ש



03/08/16 תאריך הפקה:
 31/07/16 תאריך קריאה נוכחית:
 01/07/16 תאריך קריאה קודמת:

שם דייר: חדר חשמל משאבה Q2
 שם אתר: שער הכרמל

לקוח/ה נכבד/ה, אנו מתכבדים להגיש את חישוב צריכת החשמל לתקופה 01/07/16 - 31/07/16:

15091246 - 2

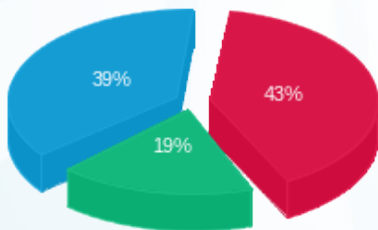
סה"כ לתשלום	מחיר לקוט"ש בא"ג	סה"כ צריכה בקוט"ש	קריאה נוכחית	קריאה קודמת	סוג צריכה	סוג תעריף
			31/07/16	01/07/16	פרטי חשבון עבור תאריכים:	
₪ 437.35	105.59	414.20	4,395.60	3,981.40	פסגה	777
₪ 193.62	48.01	403.30	2,095.80	1,692.50	גבע	778
₪ 397.37	33.44	1,188.30	7,109.55	5,921.25	שפל	779

סה"כ צריכה לדייר:

סה"כ לתשלום	סה"כ צריכה בקוט"ש	סה"כ צריכה שפל	סה"כ צריכה גבע	סה"כ צריכה בפסגה	שיא ביקוש
₪ 1,028.35	2,005.80	1,188.30	403.30	414.20	1.00

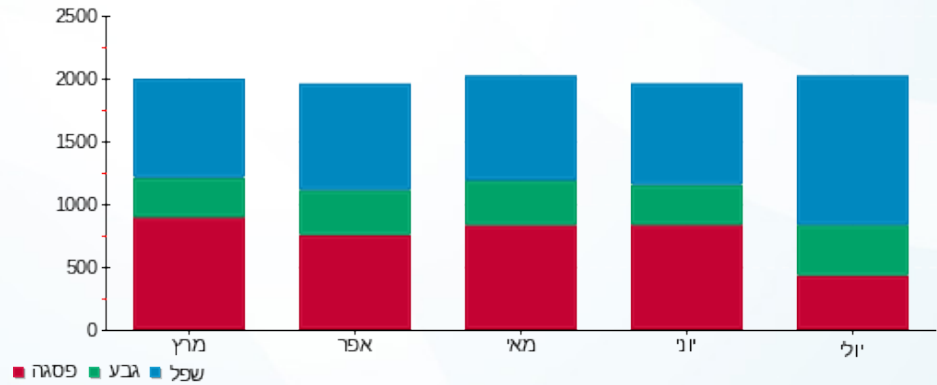
₪ 185.07	תשלום קבוע	
₪ 1,213.42	סה"כ לתשלום	לא כולל מע"מ

התפלגות חיוב בש"ח לפי תע"ז



פסגה (₪ 437.35) 39%
 גבע (₪ 193.62) 19%
 שפל (₪ 397.37) 43%

הסטוריית צריכה בקוט"ש





03/08/16

תאריך הפקה:

שם דייר: חדר חשמל משאבה Q3
שם אתר: שער הכרמל

31/07/16

תאריך קריאה נוכחית:

01/07/16

תאריך קריאה קודמת:

לקוח/ה נכבד/ה, אנו מתכבדים להגיש את חישוב צריכת החשמל לתקופה 01/07/16 - 31/07/16:

15091246 - 3

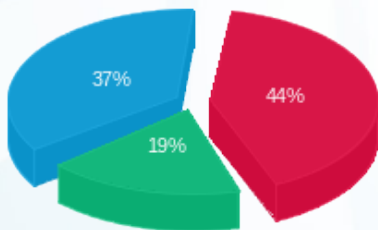
סה"כ לתשלום	מחיר לקוט"ש בא"ג	סה"כ צריכה בקוט"ש	קריאה נוכחית	קריאה קודמת	סוג צריכה	סוג תעריף
			31/07/16	01/07/16	פרטי חשבון עבור תאריכים:	
₪ 729.42	105.59	690.80	6,348.25	5,657.45	פסגה	777
₪ 314.90	48.01	655.90	2,959.35	2,303.45	גבע	778
₪ 625.63	33.44	1,870.90	9,768.20	7,897.30	שפל	779

סה"כ צריכה לדייר:

סה"כ לתשלום	סה"כ צריכה בקוט"ש	סה"כ צריכה שפל	סה"כ צריכה גבע	סה"כ צריכה בפסגה	שיא ביקוש
₪ 1,669.94	3,217.60	1,870.90	655.90	690.80	1.66

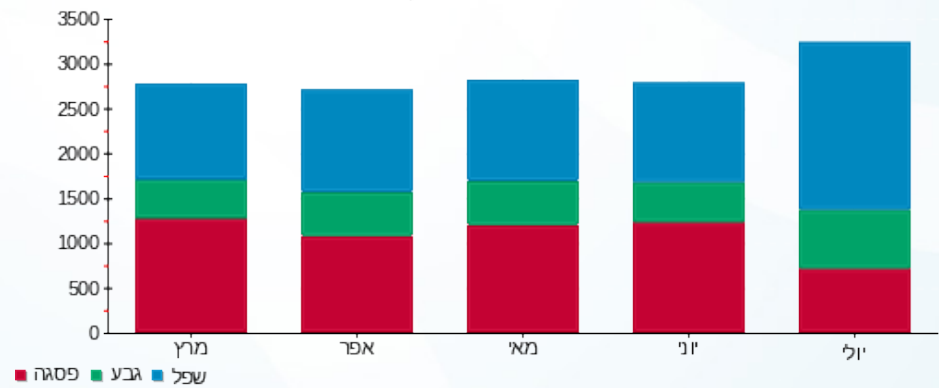
₪ 185.07	תשלום קבוע	
₪ 1,855.01	סה"כ לתשלום	לא כולל מע"מ

התפלגות חיוב בש"ח לפי תע"ז



■ פסגה (₪ 729.42)
■ גבע (₪ 314.90)
■ שפל (₪ 625.63)

הסטוריית צריכה בקוט"ש





03/08/16 תאריך הפקה:
 31/07/16 תאריך קריאה נכחית:
 01/07/16 תאריך קריאה קודמת:

שם דייר: חדר חשמל משאבה Q4
 שם אתר: שער הכרמל

לקוח/ה נכבד/ה, אנו מתכבדים להגיש את חישוב צריכת החשמל לתקופה 01/07/16 - 31/07/16:

15091246 - 4

סה"כ לתשלום	מחיר לקוט"ש בא"ג	סה"כ צריכה בקוט"ש	קריאה נכחית	קריאה קודמת	סוג צריכה	סוג תעריף
			31/07/16	01/07/16	פרטי חשבון עבור תאריכים:	
0.00 ₪	105.59	0.00	0.00	0.00	פסגה	777
0.00 ₪	48.01	0.00	0.00	0.00	גבע	778
0.00 ₪	33.44	0.00	6.90	6.90	שפל	779

סה"כ צריכה לדייר:

סה"כ לתשלום	סה"כ צריכה בקוט"ש	סה"כ צריכה שפל	סה"כ צריכה גבע	סה"כ צריכה בפסגה	שיא ביקוש
0.00 ₪	0.00	0.00	0.00	0.00	

185.07 ₪	תשלום קבוע	
185.07 ₪	סה"כ לתשלום	לא כולל מע"מ





03/08/16

תאריך הפקה:

שם דייר: מפסק ראשי שנאי QT
שם אתר: שער הכרמל

31/07/16

תאריך קריאה נוכחית:

01/07/16

תאריך קריאה קודמת:

לקוח/ה נכבד/ה, אנו מתכבדים להגיש את חישוב צריכת החשמל לתקופה 01/07/16 - 31/07/16:

14158925 - 1

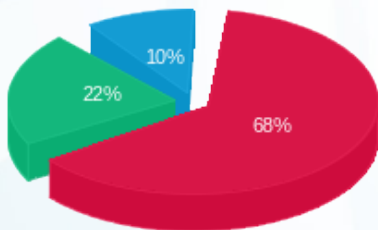
סה"כ לתשלום	מחיר לקוט"ש בא"ג	סה"כ צריכה בקוט"ש	קריאה נוכחית	קריאה קודמת	סוג צריכה	סוג תעריף
			31/07/16	01/07/16	פרטי חשבון עבור תאריכים:	
₪ 53,012.41	105.59	50,205.90	247,148.90	196,943.00	פסגה	777
₪ 17,034.04	48.01	35,480.20	73,781.20	38,301.00	גבע	778
₪ 8,202.93	33.44	24,530.30	99,394.80	74,864.50	שפל	779

סה"כ צריכה לדייר:

סה"כ לתשלום	סה"כ צריכה בקוט"ש	סה"כ צריכה שפל	סה"כ צריכה גבע	סה"כ צריכה בפסגה	שיא ביקוש
₪ 78,249.39	110,216.40	24,530.30	35,480.20	50,205.90	

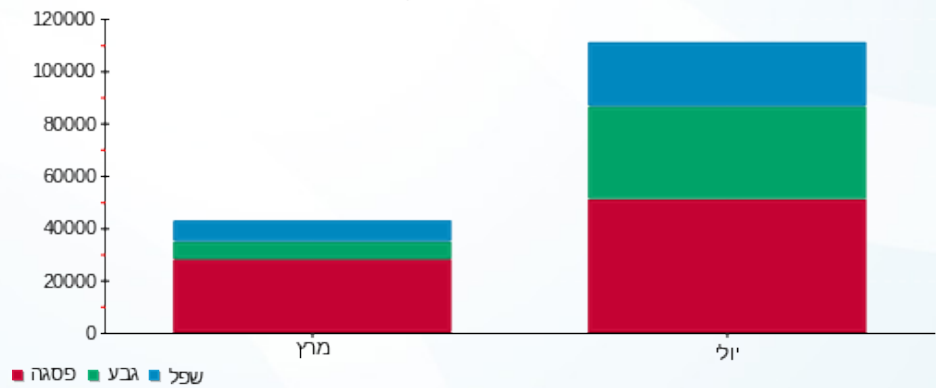
₪ 185.07	תשלום קבוע	
₪ 78,434.46	סה"כ לתשלום	לא כולל מע"מ

התפלגות חיוב בש"ח לפי תע"ז



- פסגה (₪ 53,012.41) 68%
- גבע (₪ 17,034.04) 22%
- שפל (₪ 8,202.93) 10%

הסטוריית צריכה בקוט"ש



לפניות ובירורים:





03/08/16

תאריך הפקה:

שם דייר: חולדן
שם אתר: שער הכרמל

31/07/16

תאריך קריאה נוכחית:

01/07/16

תאריך קריאה קודמת:

לקוח/ה נכבד/ה, אנו מתכבדים להגיש את חישוב צריכת החשמל לתקופה 01/07/16 - 31/07/16:

13127994 - 1

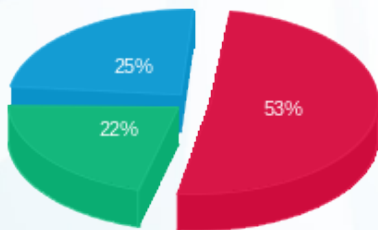
סה"כ לתשלום	מחיר לקוט"ש בא"ג	סה"כ צריכה בקוט"ש	קריאה נוכחית	קריאה קודמת	סוג צריכה	סוג תעריף
			31/07/16	01/07/16	פרטי חשבון עבור תאריכים:	
₪ 3,086.92	105.59	2,923.50	28,439.20	25,515.70	פסגה	777
₪ 1,252.39	48.01	2,608.60	9,288.00	6,679.40	גבע	778
₪ 1,434.74	33.44	4,290.50	19,021.30	14,730.80	שפל	779

סה"כ צריכה לדייר:

סה"כ לתשלום	סה"כ צריכה בקוט"ש	סה"כ צריכה שפל	סה"כ צריכה גבע	סה"כ צריכה בפסגה	שיא ביקוש
₪ 5,774.06	9,822.60	4,290.50	2,608.60	2,923.50	

₪ 185.07	תשלום קבוע	
₪ 5,959.13	סה"כ לתשלום	לא כולל מע"מ

התפלגות חיוב בש"ח לפי תע"ז



- פסגה (₪ 3,086.92)
- גבע (₪ 1,252.39)
- שפל (₪ 1,434.74)

הסטוריית צריכה בקוט"ש

