



23/08/16 תאריך הפקה:
 20/08/16 תאריך קריאה נוכחית:
 17/07/16 תאריך קריאה קודמת:

שם דייר: מאפיה
 שם אתר: לגעת באוכל

לקוח/ה נכבד/ה, אנו מתכבדים להגיש את חישוב צריכת החשמל לתקופה 20/08/16 - 17/07/16:

14155766 - 2

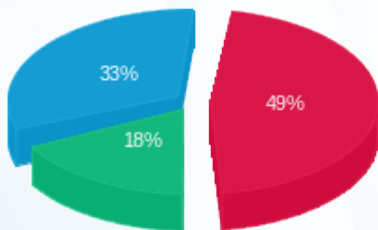
סה"כ לתשלום	מחיר לקוט"ש בא"ג	סה"כ צריכה בקוט"ש	קריאה נוכחית	קריאה קודמת	סוג צריכה	סוג תעריף
			20/08/16	17/07/16	פרטי חשבון עבור תאריכים:	
₪ 8,295.15	105.59	7,856.00	102,682.00	94,826.00	פסגה	777
₪ 2,983.20	48.01	6,213.70	49,240.20	43,026.50	גבע	778
₪ 5,596.65	33.44	16,736.40	159,722.40	142,986.00	שפל	779

סה"כ צריכה לדייר:

סה"כ לתשלום	סה"כ צריכה בקוט"ש	סה"כ צריכה שפל	סה"כ צריכה גבע	סה"כ צריכה בפסגה	שיא ביקוש
₪ 16,875.00	30,806.10	16,736.40	6,213.70	7,856.00	24.09

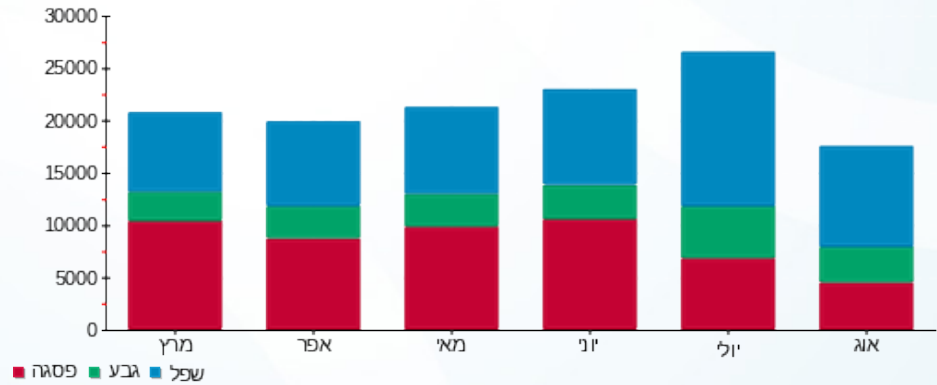
₪ 50.00	תשלום קבוע	
₪ 16,925.00	סה"כ לתשלום	לא כולל מע"מ

התפלגות חיוב בש"ח לפי תע"ז



■ פסגה (₪ 8,295.15)
 ■ גבע (₪ 2,983.20)
 ■ שפל (₪ 5,596.65)

הסטוריית צריכה בקוט"ש





23/08/16 תאריך הפקה:
 20/08/16 תאריך קריאה נוכחית:
 17/07/16 תאריך קריאה קודמת:

שם דייר: קופיקס
 שם אתר: לגעת באוכל

לקוח/ה נכבד/ה, אנו מתכבדים להגיש את חישוב צריכת החשמל לתקופה 20/08/16 - 17/07/16:

14155766 - 4

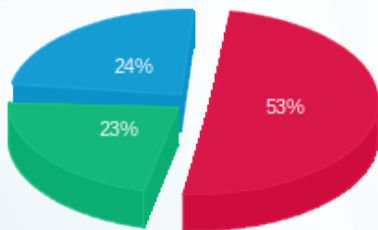
סה"כ לתשלום	מחיר לקוט"ש בא"ג	סה"כ צריכה בקוט"ש	קריאה נוכחית	קריאה קודמת	סוג צריכה	סוג תעריף
			20/08/16	17/07/16	פרטי חשבון עבור תאריכים:	
₪ 3,697.34	105.59	3,501.60	43,779.60	40,278.00	פסגה	777
₪ 1,590.38	48.01	3,312.60	23,239.90	19,927.30	גבע	778
₪ 1,693.97	33.44	5,065.70	41,306.20	36,240.50	שפל	779

סה"כ צריכה לדייר:

סה"כ לתשלום	סה"כ צריכה בקוט"ש	סה"כ צריכה שפל	סה"כ צריכה גבע	סה"כ צריכה בפסגה	שיא ביקוש
₪ 6,981.69	11,879.90	5,065.70	3,312.60	3,501.60	11.16

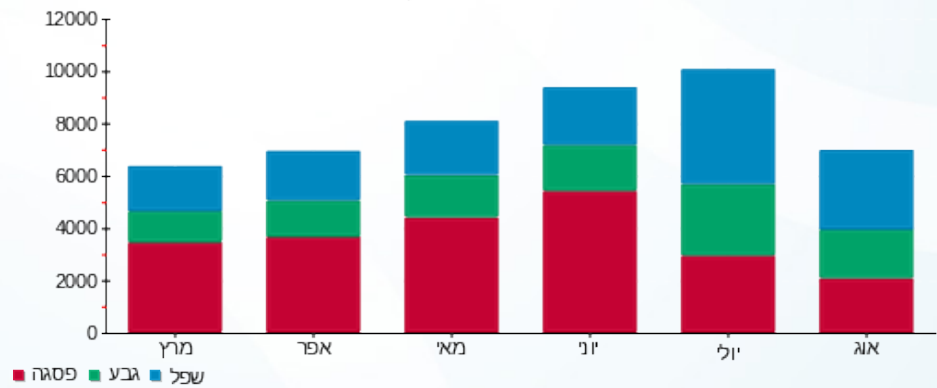
₪ 50.00	תשלום קבוע	
₪ 7,031.69	סה"כ לתשלום	לא כולל מע"מ

התפלגות חיוב בש"ח לפי תע"ז



■ פסגה (₪ 3,697.34)
 ■ גבע (₪ 1,590.38)
 ■ שפל (₪ 1,693.97)

הסטוריית צריכה בקוט"ש





23/08/16

תאריך הפקה:

שם דייר: קצביה
שם אתר: לגעת באוכל

20/08/16

תאריך קריאה נוכחית:

17/07/16

תאריך קריאה קודמת:

לקוח/ה נכבד/ה, אנו מתכבדים להגיש את חישוב צריכת החשמל לתקופה 20/08/16 - 17/07/16:

14155766 - 1

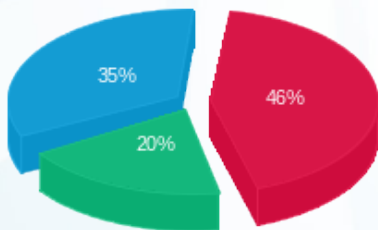
סה"כ לתשלום	מחיר לקוט"ש בא"ג	סה"כ צריכה בקוט"ש	קריאה נוכחית	קריאה קודמת	סוג צריכה	סוג תעריף
			20/08/16	17/07/16	פרטי חשבון עבור תאריכים:	
1,725.24 ₪	105.59	1,633.90	29,452.80	27,818.90	פסגה	777
745.12 ₪	48.01	1,552.00	16,131.00	14,579.00	גבע	778
1,308.07 ₪	33.44	3,911.70	47,849.60	43,937.90	שפל	779

סה"כ צריכה לדייר:

סה"כ לתשלום	סה"כ צריכה בקוט"ש	סה"כ צריכה שפל	סה"כ צריכה גבע	סה"כ צריכה בפסגה	שיא ביקוש
3,778.42 ₪	7,097.60	3,911.70	1,552.00	1,633.90	5.82

50.00 ₪	תשלום קבוע	
3,828.42 ₪	סה"כ לתשלום	לא כולל מע"מ

התפלגות חיוב בש"ח לפי תע"ז



- פסגה (1,725.24 ₪) 35%
- גבע (745.12 ₪) 20%
- שפל (1,308.07 ₪) 46%

הסטוריית צריכה בקוט"ש

