



05/09/16

תאריך הפקה:

שם דייר: חדר חשמל משאבה Q0
שם אתר: שער הכרמל

31/08/16

תאריך קריאה נוכחית:

01/08/16

תאריך קריאה קודמת:

לקוח/ה נכבד/ה, אנו מתכבדים להגיש את חישוב צריכת החשמל לתקופה 01/08/16 - 31/08/16:

15091246 - 1

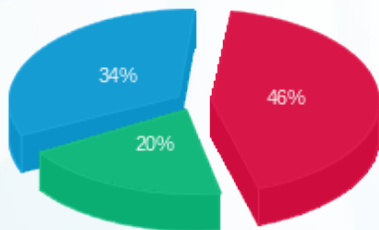
סה"כ לתשלום	מחיר לקוט"ש בא"ג	סה"כ צריכה בקוט"ש	קריאה נוכחית	קריאה קודמת	סוג צריכה	סוג תעריף
			31/08/16	01/08/16	פרטי חשבון עבור תאריכים:	
1,312.06 ₪	105.59	1,242.60	12,339.60	11,097.00	פסגה	777
570.74 ₪	48.01	1,188.80	6,402.60	5,213.80	גבע	778
988.82 ₪	33.44	2,957.00	20,567.00	17,610.00	שפל	779

סה"כ צריכה לדייר:

סה"כ לתשלום	סה"כ צריכה בקוט"ש	סה"כ צריכה שפל	סה"כ צריכה גבע	סה"כ צריכה בפסגה	שיא ביקוש
2,871.63 ₪	5,388.40	2,957.00	1,188.80	1,242.60	7.22

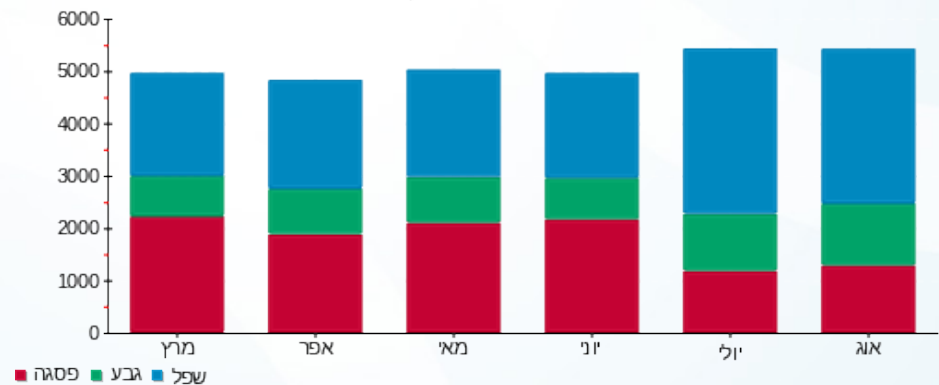
185.07 ₪	תשלום קבוע	
3,056.70 ₪	סה"כ לתשלום	לא כולל מע"מ

התפלגות חיוב בש"ח לפי תע"ז



■ פסגה (1,312.06 ₪)
■ גבע (570.74 ₪)
■ שפל (988.82 ₪)

הסטוריית צריכה בקוט"ש





05/09/16

תאריך הפקה:

שם דייר: חדר חשמל משאבה Q2
שם אתר: שער הכרמל

31/08/16

תאריך קריאה נוכחית:

01/08/16

תאריך קריאה קודמת:

לקוח/ה נכבד/ה, אנו מתכבדים להגיש את חישוב צריכת החשמל לתקופה 01/08/16 - 31/08/16:

15091246 - 2

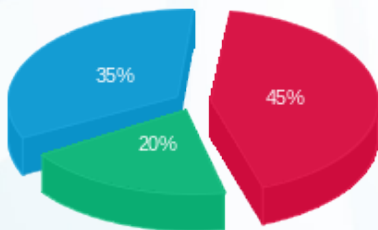
סה"כ לתשלום	מחיר לקוט"ש בא"ג	סה"כ צריכה בקוט"ש	קריאה נוכחית	קריאה קודמת	סוג צריכה	סוג תעריף
			31/08/16	01/08/16	פרטי חשבון עבור תאריכים:	
₪ 478.85	105.59	453.50	4,849.10	4,395.60	פסגה	777
₪ 211.56	48.01	440.65	2,536.45	2,095.80	גבע	778
₪ 371.22	33.44	1,110.10	8,219.65	7,109.55	שפל	779

סה"כ צריכה לדייר:

סה"כ לתשלום	סה"כ צריכה בקוט"ש	סה"כ צריכה שפל	סה"כ צריכה גבע	סה"כ צריכה בפסגה	שיא ביקוש
₪ 1,061.62	2,004.25	1,110.10	440.65	453.50	1.16

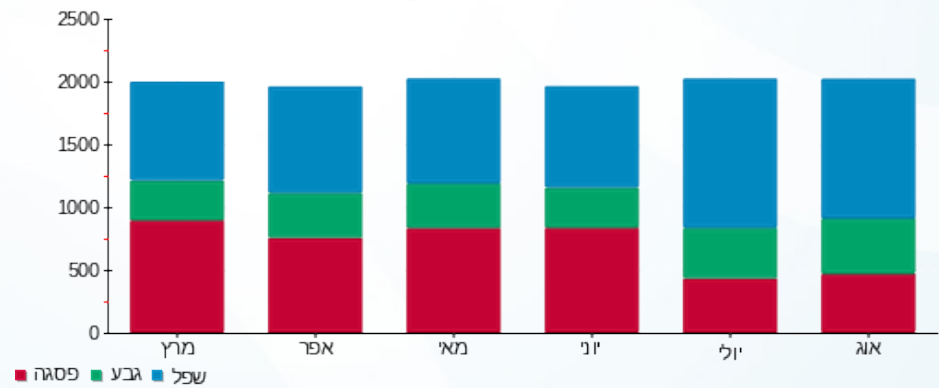
₪ 185.07	תשלום קבוע	
₪ 1,246.69	סה"כ לתשלום	לא כולל מע"מ

התפלגות חיוב בש"ח לפי תע"ז



- פסגה (₪ 478.85)
- גבע (₪ 211.56)
- שפל (₪ 371.22)

הסטוריית צריכה בקוט"ש





05/09/16

תאריך הפקה:

שם דייר: חדר חשמל משאבה Q3
שם אתר: שער הכרמל

31/08/16

תאריך קריאה נוכחית:

01/08/16

תאריך קריאה קודמת:

לקוח/ה נכבד/ה, אנו מתכבדים להגיש את חישוב צריכת החשמל לתקופה 01/08/16 - 31/08/16:

15091246 - 3

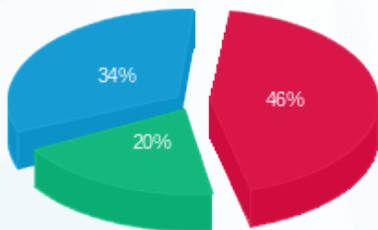
סה"כ לתשלום	מחיר לקוט"ש בא"ג	סה"כ צריכה בקוט"ש	קריאה נוכחית	קריאה קודמת	סוג צריכה	סוג תעריף
			31/08/16	01/08/16	פרטי חשבון עבור תאריכים:	
₪ 795.88	105.59	753.75	7,102.00	6,348.25	פסגה	777
₪ 341.26	48.01	710.80	3,670.15	2,959.35	גבע	778
₪ 577.73	33.44	1,727.65	11,495.85	9,768.20	שפל	779

סה"כ צריכה לדייר:

סה"כ לתשלום	סה"כ צריכה בקוט"ש	סה"כ צריכה שפל	סה"כ צריכה גבע	סה"כ צריכה בפסגה	שיא ביקוש
₪ 1,714.87	3,192.20	1,727.65	710.80	753.75	1.69

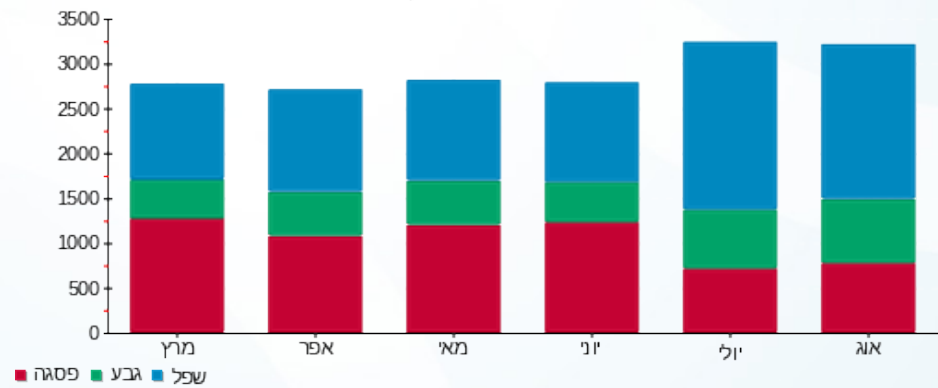
₪ 185.07	תשלום קבוע	
₪ 1,899.94	סה"כ לתשלום	לא כולל מע"מ

התפלגות חיוב בש"ח לפי תע"ז



■ פסגה (₪ 795.88)
■ גבע (₪ 341.26)
■ שפל (₪ 577.73)

הסטוריית צריכה בקוט"ש





05/09/16 תאריך הפקה:
 31/08/16 תאריך קריאה נכחית:
 01/08/16 תאריך קריאה קודמת:

שם דייר: חדר חשמל משאבה Q4
 שם אתר: שער הכרמל

לקוח/ה נכבד/ה, אנו מתכבדים להגיש את חישוב צריכת החשמל לתקופה 01/08/16 - 31/08/16:

15091246 - 4

סה"כ לתשלום	מחיר לקוט"ש בא"ג	סה"כ צריכה בקוט"ש	קריאה נכחית	קריאה קודמת	סוג צריכה	סוג תעריף
			31/08/16	01/08/16	פרטי חשבון עבור תאריכים:	
₪ 0.00	105.59	0.00	0.00	0.00	פסגה	777
₪ 0.00	48.01	0.00	0.00	0.00	גבע	778
₪ 0.00	33.44	0.00	6.90	6.90	שפל	779

סה"כ צריכה לדייר:

סה"כ לתשלום	סה"כ צריכה בקוט"ש	סה"כ צריכה שפל	סה"כ צריכה גבע	סה"כ צריכה בפסגה	שיא ביקוש
₪ 0.00	0.00	0.00	0.00	0.00	

₪ 185.07	תשלום קבוע	
₪ 185.07	סה"כ לתשלום	לא כולל מע"מ





05/09/16

תאריך הפקה:

שם דייר: מפסק ראשי שנאי QT
שם אתר: שער הכרמל

31/08/16

תאריך קריאה נוכחית:

01/08/16

תאריך קריאה קודמת:

לקוח/ה נכבד/ה, אנו מתכבדים להגיש את חישוב צריכת החשמל לתקופה 01/08/16 - 31/08/16:

14158925 - 1

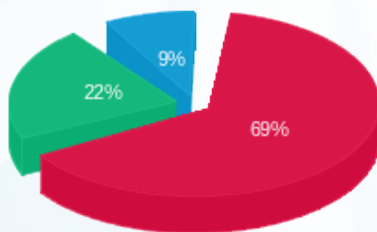
סה"כ לתשלום	מחיר לקוט"ש בא"ג	סה"כ צריכה בקוט"ש	קריאה נוכחית	קריאה קודמת	סוג צריכה	סוג תעריף
			31/08/16	01/08/16		פרטי חשבון עבור תאריכים:
₪ 56,886.82	105.59	53,875.20	301,024.10	247,148.90	פסגה	777
₪ 18,175.67	48.01	37,858.10	111,639.30	73,781.20	גבע	778
₪ 7,175.82	33.44	21,458.80	120,853.60	99,394.80	שפל	779

סה"כ צריכה לדייר:

סה"כ לתשלום	סה"כ צריכה בקוט"ש	סה"כ צריכה שפל	סה"כ צריכה גבע	סה"כ צריכה בפסגה	שיא ביקוש
₪ 82,238.32	113,192.10	21,458.80	37,858.10	53,875.20	

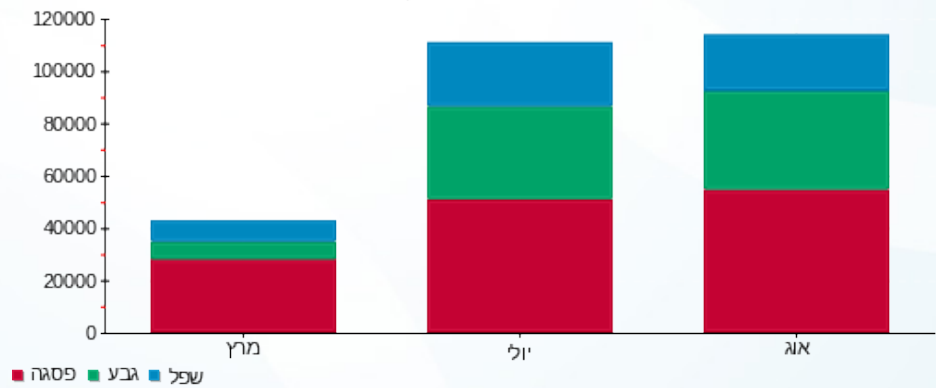
₪ 185.07	תשלום קבוע	
₪ 82,423.39	סה"כ לתשלום	לא כולל מע"מ

התפלגות חיוב בש"ח לפי תע"ז



- פסגה (₪ 56,886.82) 69%
- גבע (₪ 18,175.67) 22%
- שפל (₪ 7,175.82) 9%

הסטוריית צריכה בקוט"ש



לפניות וביורים:





05/09/16 תאריך הפקה:
 31/08/16 תאריך קריאה נוכחית:
 01/08/16 תאריך קריאה קודמת:

שם דייר: חולדן
 שם אתר: שער הכרמל

לקוח/ה נכבד/ה, אנו מתכבדים להגיש את חישוב צריכת החשמל לתקופה 01/08/16 - 31/08/16:

13127994 - 1

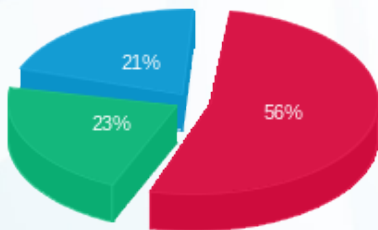
סה"כ לתשלום	מחיר לקוט"ש בא"ג	סה"כ צריכה בקוט"ש	קריאה נוכחית	קריאה קודמת	סוג צריכה	סוג תעריף
			31/08/16	01/08/16	פרטי חשבון עבור תאריכים:	
₪ 3,800.82	105.59	3,599.60	32,038.80	28,439.20	פסגה	777
₪ 1,528.64	48.01	3,184.00	12,472.00	9,288.00	גבע	778
₪ 1,439.86	33.44	4,305.80	23,327.10	19,021.30	שפל	779

סה"כ צריכה לדייר:

סה"כ לתשלום	סה"כ צריכה בקוט"ש	סה"כ צריכה שפל	סה"כ צריכה גבע	סה"כ צריכה בפסגה	שיא ביקוש
₪ 6,769.32	11,089.40	4,305.80	3,184.00	3,599.60	

₪ 185.07	תשלום קבוע	
₪ 6,954.39	סה"כ לתשלום	לא כולל מע"מ

התפלגות חיוב בש"ח לפי תע"ז



■ פסגה (₪ 3,800.82)
 ■ גבע (₪ 1,528.64)
 ■ שפל (₪ 1,439.86)

הסטוריית צריכה בקוט"ש

