

07/09/16 תאריך הפקה:
 21/06/16 תאריך קריאה נוכחית:
 23/05/16 תאריך קריאה קודמת:

שם דייר: אוטופון
 שם אתר: מתחם אי"ווי

לקוח/ה נכבד/ה, אנו מתכבדים להגיש את חישוב צריכת החשמל לתקופה 21/06/16 - 23/05/16:

14118679 - 8

סה"כ לתשלום	מחיר לקוט"ש בא"ג	סה"כ צריכה בקוט"ש	קריאה נוכחית	קריאה קודמת	סוג צריכה	סוג תעריף
			21/06/16	23/05/16	פרטי חשבון עבור תאריכים:	
₪ 659.40	47.08	1,400.60	3,730.40	2,329.80	פסגה	777
₪ 92.77	39.06	237.50	726.40	488.90	גבע	778
₪ 27.69	31.98	86.60	952.10	865.50	שפל	779

תוספת קבועה

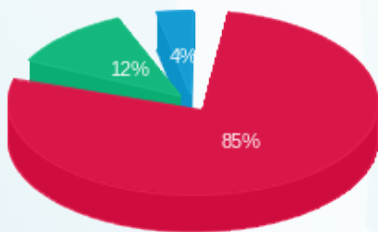
סה"כ לתשלום	הערה
₪ 0.00	

סה"כ צריכה לדייר:

סה"כ לתשלום	סה"כ צריכה בקוט"ש	סה"כ צריכה שפל	סה"כ צריכה גבע	סה"כ צריכה בפסגה	שיא ביקוש
₪ 779.86	1,724.70	86.60	237.50	1,400.60	3.45

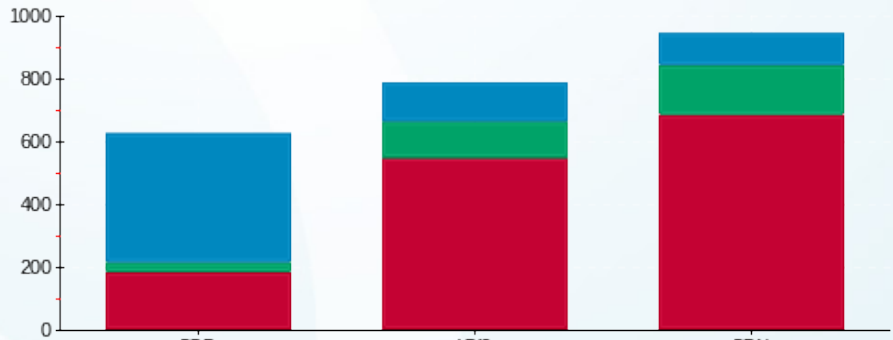
₪ 185.07	תשלום קבוע	
₪ 964.93	סה"כ	
₪ 164.04	מע"מ 17.00%	
₪ 0.00	Power factor addition	
₪ 1,128.97	סה"כ לתשלום	כולל מע"מ

התפלגות חיוב בש"ח לפי תעו"ז



- פסגה (₪ 659.40)
- גבע (₪ 92.77)
- שפל (₪ 27.69)

הסטוריית צריכה בקוט"ש



- פסגה
- גבע
- שפל

לפניות ובירורים:

