

11/09/16 תאריך הפקה:
 21/08/16 תאריך קריאה נוכחית:
 23/06/16 תאריך קריאה קודמת:

שם דייר: אנטנה סלקום
 שם אתר: פארק אופיר ב"ש

לקוח/ה נכבד/ה, אנו מתכבדים להגיש את חישוב צריכת החשמל לתקופה 21/08/16 - 23/06/16:

14155752 - 3

סוג תעריף	סוג צריכה	קריאה קודמת	קריאה נוכחית	סה"כ צריכה בקוט"ש	מחיר לקוט"ש בא"ג	סה"כ לתשלום
פרטי חשבון עבור תאריכים:						
		23/06/16	30/06/16			
777	פסגה	6,767.30	7,229.40	462.10	47.08	217.56 ₪
778	גבע	2,784.05	2,942.85	158.80	39.06	62.03 ₪
779	שפל	9,692.25	10,077.70	385.45	31.98	123.27 ₪
פרטי חשבון עבור תאריכים:						
		01/07/16	21/08/16			
777	פסגה	7,229.40	8,709.70	1,480.30	105.59	1,563.05 ₪
778	גבע	2,942.85	4,324.05	1,381.20	48.01	663.11 ₪
779	שפל	10,077.70	13,869.95	3,792.25	33.44	1,268.13 ₪

תוספת קבועה

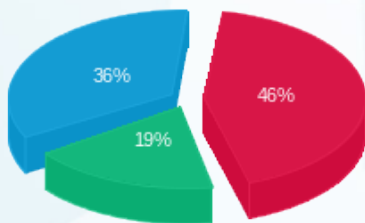
הערה	סה"כ לתשלום
	0.00 ₪

סה"כ צריכה לדייר:

שיא ביקוש	סה"כ צריכה בפסגה	סה"כ צריכה גבע	סה"כ צריכה שפל	סה"כ צריכה בקוט"ש	סה"כ לתשלום
3.78	1,942.40	1,540.00	4,177.70	7,660.10	3,897.14 ₪

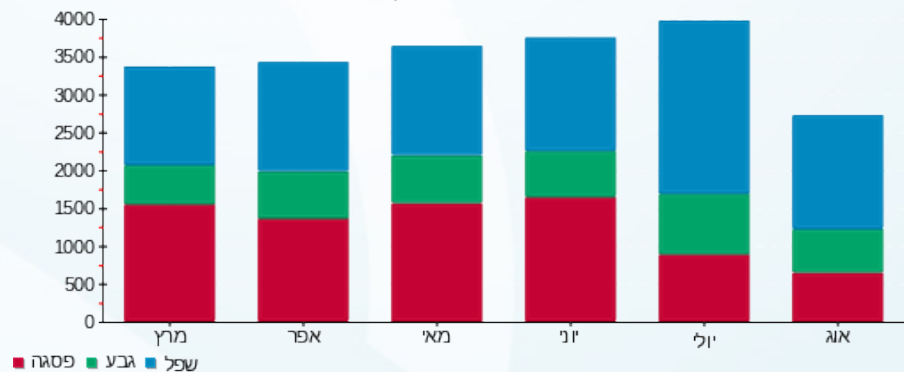
185.07 ₪	תשלום קבוע
4,082.21 ₪	סה"כ לתשלום

התפלגות חיוב בש"ח לפי תעו"ז



■ פסגה (1,780.61 ₪)
 ■ גבע (725.14 ₪)
 ■ שפל (1,391.40 ₪)

הסטוריית צריכה בקוט"ש



11/09/16 תאריך הפקה:
 21/08/16 תאריך קריאה נוכחית:
 23/06/16 תאריך קריאה קודמת:

שם דייר: אנטנה פלאפון
 שם אתר: פארק אופיר ב"ש

לקוח/ה נכבד/ה, אנו מתכבדים להגיש את חישוב צריכת החשמל לתקופה 21/08/16 - 23/06/16:

14155752 - 2

סה"כ לתשלום	מחיר לקוט"ש בא"ג	סה"כ צריכה בקוט"ש	קריאה נוכחית	קריאה קודמת	סוג צריכה	סוג תעריף
			30/06/16	23/06/16	פרטי חשבון עבור תאריכים:	
₪ 337.42	47.08	716.70	11,110.50	10,393.80	פסגה	777
₪ 95.07	39.06	243.40	4,431.95	4,188.55	גבע	778
₪ 175.51	31.98	548.80	13,558.35	13,009.55	שפל	779
			21/08/16	01/07/16	פרטי חשבון עבור תאריכים:	
₪ 2,378.52	105.59	2,252.60	13,363.10	11,110.50	פסגה	777
₪ 1,005.62	48.01	2,094.60	6,526.55	4,431.95	גבע	778
₪ 1,804.12	33.44	5,395.10	18,953.45	13,558.35	שפל	779

תוספת קבועה

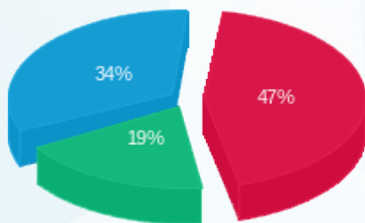
סה"כ לתשלום	הערה
₪ 0.00	

סה"כ צריכה לדייר:

סה"כ לתשלום	סה"כ צריכה בקוט"ש	סה"כ צריכה שפל	סה"כ צריכה גבע	סה"כ צריכה בפסגה	שיא ביקוש
₪ 5,796.26	11,251.20	5,943.90	2,338.00	2,969.30	3.99

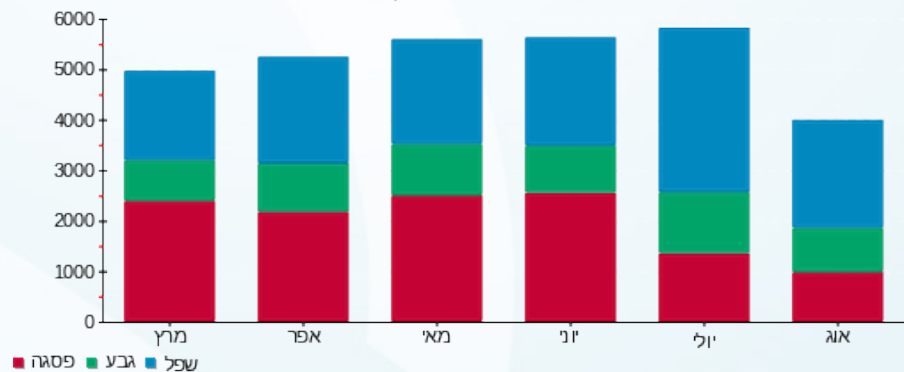
₪ 185.07	תשלום קבוע	
₪ 5,981.33	סה"כ לתשלום	לא כולל מע"מ

התפלגות חיוב בש"ח לפי תעו"ז



פסגה (₪ 2,715.94)
 גבע (₪ 1,100.69)
 שפל (₪ 1,979.63)

הסטוריית צריכה בקוט"ש





11/09/16

תאריך הפקה:

שם דייר: ראשי
שם אתר: פארק אופיר ב"ש

21/08/16

תאריך קריאה נוכחית:

23/06/16

תאריך קריאה קודמת:

לקוח/ה נכבד/ה, אנו מתכבדים להגיש את חישוב צריכת החשמל לתקופה 21/08/16 - 23/06/16:

14155752 - 1

סה"כ לתשלום	מחיר לקוט"ש בא"ג	סה"כ צריכה בקוט"ש	קריאה נוכחית	קריאה קודמת	סוג צריכה	סוג תעריף
			30/06/16	23/06/16	פרטי חשבון עבור תאריכים:	
₪ 556.39	47.08	1,181.80	18,431.80	17,250.00	פסגה	777
₪ 157.92	39.06	404.30	7,418.80	7,014.50	גבע	778
₪ 299.88	31.98	937.70	23,702.70	22,765.00	שפל	779
			21/08/16	01/07/16	פרטי חשבון עבור תאריכים:	
₪ 3,944.95	105.59	3,736.10	22,167.90	18,431.80	פסגה	777
₪ 1,676.37	48.01	3,491.70	10,910.50	7,418.80	גבע	778
₪ 3,085.61	33.44	9,227.30	32,930.00	23,702.70	שפל	779

תוספת קבועה

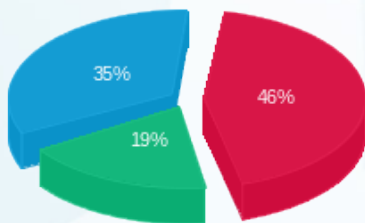
סה"כ לתשלום	הערה
₪ 0.00	

סה"כ צריכה לדייר:

סה"כ לתשלום	סה"כ צריכה בקוט"ש	סה"כ צריכה שפל	סה"כ צריכה גבע	סה"כ צריכה בפסגה	שיא ביקוש
₪ 9,721.11	18,978.90	10,165.00	3,896.00	4,917.90	7.79

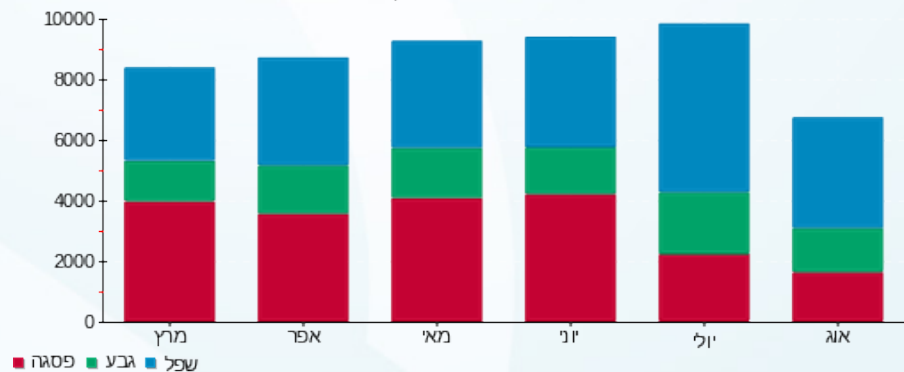
₪ 185.07	תשלום קבוע	
₪ 9,906.18	סה"כ לתשלום	לא כולל מע"מ

התפלגות חיוב בש"ח לפי תעו"ז



פסגה (₪ 4,501.34) ■
גבע (₪ 1,834.28) ■
שפל (₪ 3,385.49) ■

הסטוריית צריכה בקוט"ש



לפניות ובירורים:

