



28/09/16

תאריך הפקה:

שם דייר: דהן אברהם ושמשון-פירות וירקות בע"מ  
שם אתר: סאמיט 5 כרמיאל

19/09/16

תאריך קריאה נוכחית:

24/08/16

תאריך קריאה קודמת:

לקוח/ה נכבד/ה, אנו מתכבדים להגיש את חישוב צריכת החשמל לתקופה 19/09/16 - 24/08/16:

13127958 - 1

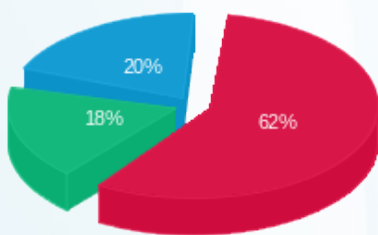
סה"כ לתשלום	מחיר לקוט"ש בא"ג	סה"כ צריכה בקוט"ש	קריאה נוכחית	קריאה קודמת	סוג צריכה	סוג תעריף
			31/08/16	24/08/16	פרטי חשבון עבור תאריכים:	
₪ 4,954.07	105.59	4,691.80	256,815.80	252,124.00	פסגה	777
₪ 1,867.44	48.01	3,889.70	136,933.50	133,043.80	גבע	778
₪ 1,904.31	33.44	5,694.70	252,881.20	247,186.50	שפל	779
			19/09/16	01/09/16	פרטי חשבון עבור תאריכים:	
₪ 8,286.79	47.08	17,601.50	274,417.30	256,815.80	פסגה	777
₪ 2,013.39	39.06	5,154.60	142,088.10	136,933.50	גבע	778
₪ 2,479.54	31.98	7,753.40	260,634.60	252,881.20	שפל	779

סה"כ צריכה לדייר:

סה"כ לתשלום	סה"כ צריכה בקוט"ש	סה"כ צריכה שפל	סה"כ צריכה גבע	סה"כ צריכה בפסגה	שיא ביקוש
₪ 21,505.53	44,785.70	13,448.10	9,044.30	22,293.30	

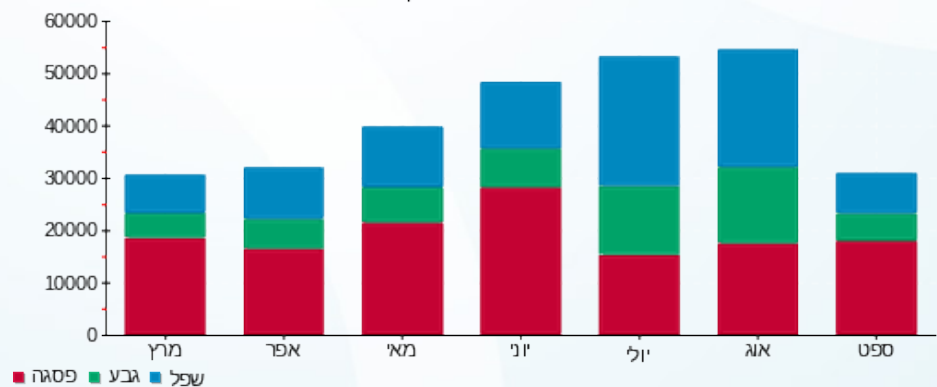
₪ 185.07	<b>תשלום קבוע</b>	
₪ 21,690.60	<b>סה"כ לתשלום</b>	<b>לא כולל מע"מ</b>

התפלגות חיוב בש"ח לפי תע"ז



פסגה (₪ 13,240.86) 20%  
גבע (₪ 3,880.83) 18%  
שפל (₪ 4,383.85) 62%

הסטוריית צריכה בקוט"ש



לפניות ובירורים:

