



06/10/16

תאריך הפקה:

שם דייר: מפסק ראשי שנאי QT
שם אתר: שער הכרמל

30/09/16

תאריך קריאה נוכחית:

01/09/16

תאריך קריאה קודמת:

לקוח/ה נכבד/ה, אנו מתכבדים להגיש את חישוב צריכת החשמל לתקופה 01/09/16 - 30/09/16:

14158925 - 1

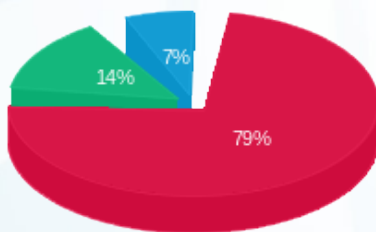
סה"כ לתשלום	מחיר לקוט"ש בא"ג	סה"כ צריכה בקוט"ש	קריאה נוכחית	קריאה קודמת	סוג צריכה	סוג תעריף
			30/09/16	01/09/16	פרטי חשבון עבור תאריכים:	
₪ 33,825.43	47.08	71,846.70	372,870.80	301,024.10	פסגה	777
₪ 6,088.56	39.06	15,587.70	127,227.00	111,639.30	גבע	778
₪ 2,840.56	31.98	8,882.30	129,735.90	120,853.60	שפל	779

סה"כ צריכה לדייר:

סה"כ לתשלום	סה"כ צריכה בקוט"ש	סה"כ צריכה שפל	סה"כ צריכה גבע	סה"כ צריכה בפסגה	שיא ביקוש
₪ 42,754.54	96,316.70	8,882.30	15,587.70	71,846.70	

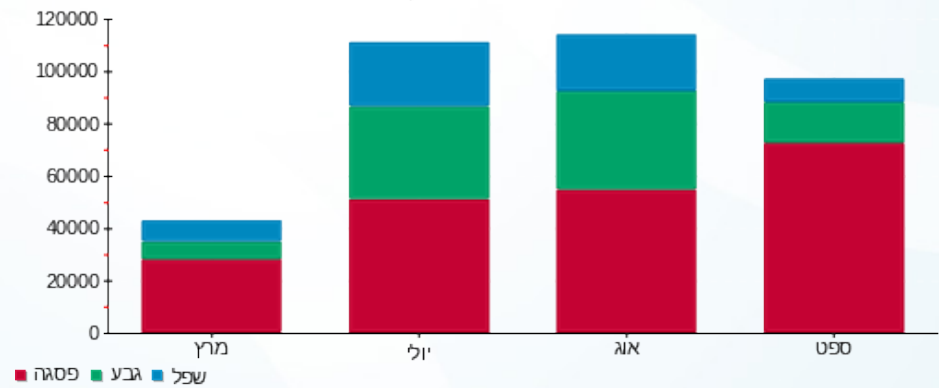
₪ 185.07	תשלום קבוע	
₪ 42,939.61	סה"כ לתשלום	לא כולל מע"מ

התפלגות חיוב בש"ח לפי תע"ז



- פסגה (₪ 33,825.43) 79%
- גבע (₪ 6,088.56) 14%
- שפל (₪ 2,840.56) 7%

הסטוריית צריכה בקוט"ש



לפניות ובירורים:

