



09/10/16

תאריך הפקה:

שם דייר: רהיטי פור יו  
שם אתר: סאמיט 5 כרמיאל

19/09/16

תאריך קריאה נוכחית:

24/08/16

תאריך קריאה קודמת:

לקוח/ה נכבד/ה, אנו מתכבדים להגיש את חישוב צריכת החשמל לתקופה 19/09/16 - 24/08/16:

13127957 - 1

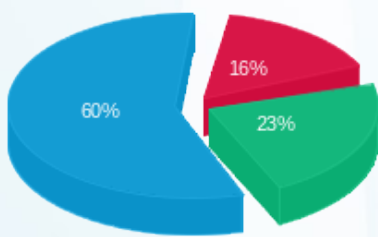
סה"כ לתשלום	מחיר לקוט"ש בא"ג	סה"כ צריכה בקוט"ש	קריאה נוכחית	קריאה קודמת	סוג צריכה	סוג תעריף
			31/08/16	24/08/16	פרטי חשבון עבור תאריכים:	
₪ 94.93	105.59	89.90	6,315.10	6,225.20	פסגה	777
₪ 101.69	48.01	211.80	7,589.40	7,377.60	גבע	778
₪ 118.24	33.44	353.60	14,384.00	14,030.40	שפל	779
			19/09/16	01/09/16	פרטי חשבון עבור תאריכים:	
₪ 29.57	47.08	62.80	6,377.90	6,315.10	פסגה	777
₪ 78.78	39.06	201.70	7,791.10	7,589.40	גבע	778
₪ 345.35	31.98	1,079.90	15,463.90	14,384.00	שפל	779

סה"כ צריכה לדייר:

סה"כ לתשלום	סה"כ צריכה בקוט"ש	סה"כ צריכה שפל	סה"כ צריכה גבע	סה"כ צריכה בפסגה	שיא ביקוש
₪ 768.56	1,999.70	1,433.50	413.50	152.70	

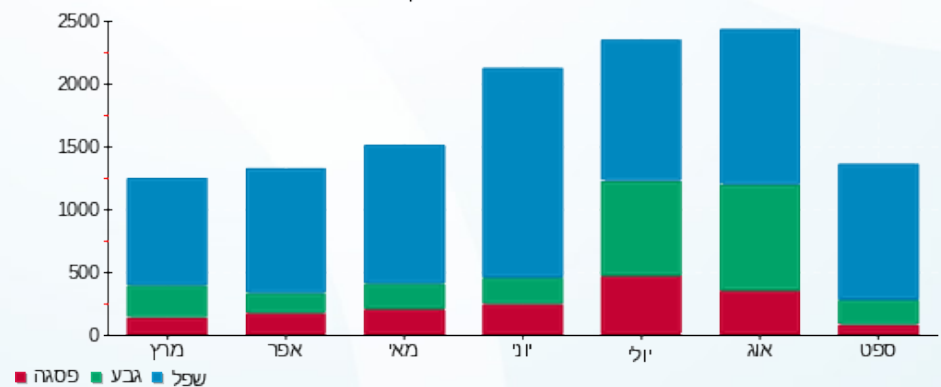
₪ 58.72	<b>תשלום קבוע</b>	
₪ 827.28	<b>סה"כ לתשלום</b>	<b>לא כולל מע"מ</b>

התפלגות חיוב בש"ח לפי תע"ז



פסגה (₪ 124.49)  
גבע (₪ 180.47)  
שפל (₪ 463.60)

הסטוריית צריכה בקוט"ש



לפניות ובירורים:

