



09/10/16

תאריך הפקה:

שם דייר: רהיטי פור יו
שם אתר: סאמיט 5 כרמיאל

25/09/16

תאריך קריאה נוכחית:

29/08/16

תאריך קריאה קודמת:

לקוח/ה נכבד/ה, אנו מתכבדים להגיש את חישוב צריכת החשמל לתקופה 25/09/16 - 29/08/16:

13127957 - 1

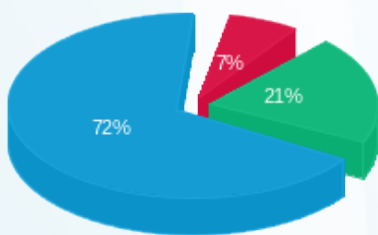
סה"כ לתשלום	מחיר לקוט"ש בא"ג	סה"כ צריכה בקוט"ש	קריאה נוכחית	קריאה קודמת	סוג צריכה	סוג תעריף
			31/08/16	29/08/16	פרטי חשבון עבור תאריכים:	
₪ 8.24	105.59	7.80	6,315.10	6,307.30	פסגה	777
₪ 39.75	48.01	82.80	7,589.40	7,506.60	גבע	778
₪ 62.97	33.44	188.30	14,384.00	14,195.70	שפל	779
			25/09/16	01/09/16	פרטי חשבון עבור תאריכים:	
₪ 38.94	47.08	82.70	6,397.80	6,315.10	פסגה	777
₪ 104.84	39.06	268.40	7,857.80	7,589.40	גבע	778
₪ 442.03	31.98	1,382.20	15,766.20	14,384.00	שפל	779

סה"כ צריכה לדייר:

סה"כ לתשלום	סה"כ צריכה בקוט"ש	סה"כ צריכה שפל	סה"כ צריכה גבע	סה"כ צריכה בפסגה	שיא ביקוש
₪ 696.76	2,012.20	1,570.50	351.20	90.50	

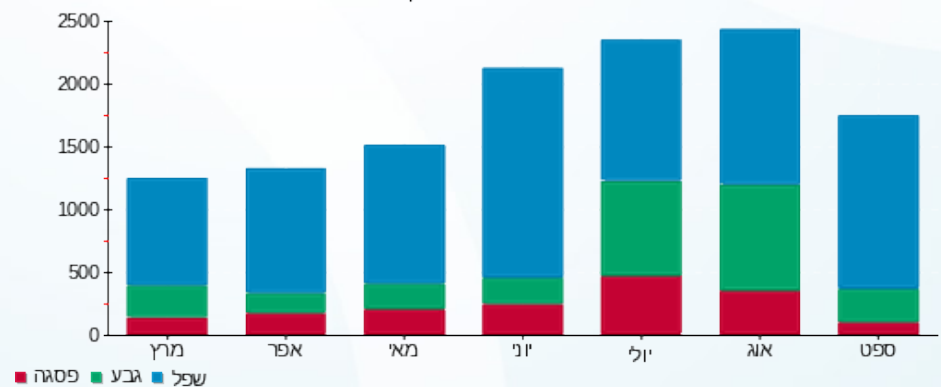
₪ 58.72	תשלום קבוע	
₪ 755.48	סה"כ לתשלום	לא כולל מע"מ

התפלגות חיוב בש"ח לפי תע"ז



פסגה (₪ 47.17) ■
גבע (₪ 144.59) ■
שפל (₪ 505.00) ■

הסטוריית צריכה בקוט"ש



לפניות ובירורים:

