

30/10/16 תאריך הפקה:  
 19/10/16 תאריך קריאה נוכחית:  
 15/09/16 תאריך קריאה קודמת:

שם דייר: מאפיה  
 שם אתר: לגעת באוכל

**לקוח/ה נכבד/ה, אנו מתכבדים להגיש את חישוב צריכת החשמל לתקופה 15/09/16 - 19/10/16:**

**14155766 - 2**

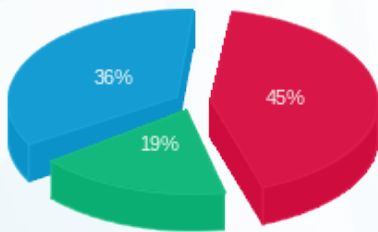
סה"כ לתשלום	מחיר לקוט"ש בא"ג	סה"כ צריכה בקוט"ש	קריאה נוכחית	קריאה קודמת	סוג צריכה	סוג תעריף
			19/10/16	15/09/16	פרטי חשבון עבור תאריכים:	
₪ 4,696.32	47.08	9,975.20	121,211.40	111,236.20	פסגה	777
₪ 1,933.43	39.06	4,949.90	58,140.40	53,190.50	גבע	778
₪ 3,791.55	31.98	11,856.00	180,391.00	168,535.00	שפל	779

**סה"כ צריכה לדייר:**

סה"כ לתשלום	סה"כ צריכה בקוט"ש	סה"כ צריכה שפל	סה"כ צריכה גבע	סה"כ צריכה בפסגה	שיא ביקוש
₪ 10,421.30	26,781.10	11,856.00	4,949.90	9,975.20	23.69

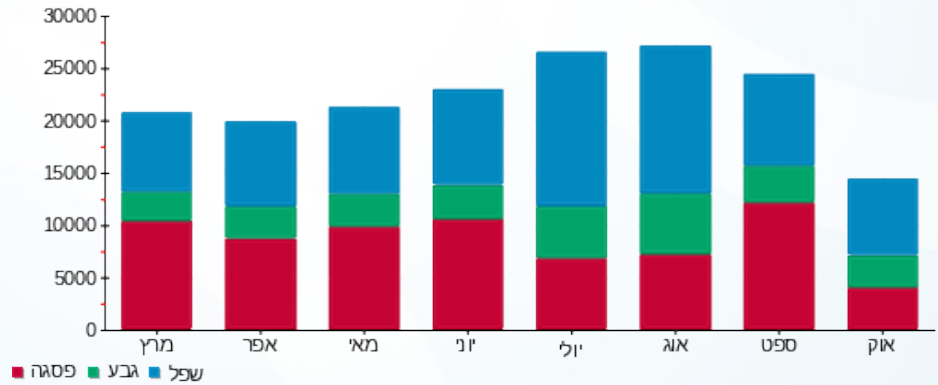
₪ 50.00	<b>תשלום קבוע</b>	
₪ 10,471.30	<b>סה"כ לתשלום</b>	<b>לא כולל מע"מ</b>

התפלגות חיוב בש"ח לפי תע"ז



■ פסגה (₪ 4,696.32) 36%  
 ■ גבע (₪ 1,933.43) 19%  
 ■ שפל (₪ 3,791.55) 45%

הסטוריית צריכה בקוט"ש



30/10/16 תאריך הפקה:  
 19/10/16 תאריך קריאה נוכחית:  
 15/09/16 תאריך קריאה קודמת:

שם דייר: קופיקס  
 שם אתר: לגעת באוכל

לקוח/ה נכבד/ה, אנו מתכבדים להגיש את חישוב צריכת החשמל לתקופה 15/09/16 - 19/10/16:

14155766 - 4

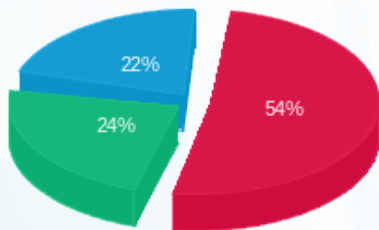
סה"כ לתשלום	מחיר לקוט"ש בא"ג	סה"כ צריכה בקוט"ש	קריאה נוכחית	קריאה קודמת	סוג צריכה	סוג תעריף
			19/10/16	15/09/16	פרטי חשבון עבור תאריכים:	
2,086.92 ₪	47.08	4,432.70	51,982.50	47,549.80	פסגה	777
935.14 ₪	39.06	2,394.10	27,648.50	25,254.40	גבע	778
843.44 ₪	31.98	2,637.40	46,364.30	43,726.90	שפל	779

סה"כ צריכה לדייר:

סה"כ לתשלום	סה"כ צריכה בקוט"ש	סה"כ צריכה שפל	סה"כ צריכה גבע	סה"כ צריכה בפסגה	שיא ביקוש
3,865.49 ₪	9,464.20	2,637.40	2,394.10	4,432.70	11.07

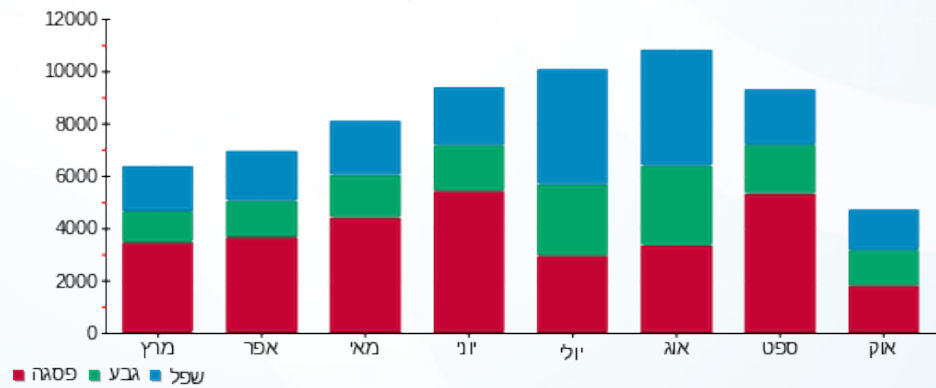
50.00 ₪	<b>תשלום קבוע</b>	
3,915.49 ₪	<b>סה"כ לתשלום</b>	<b>לא כולל מע"מ</b>

התפלגות חיוב בש"ח לפי תע"ז



■ פסגה (2,086.92 ₪)  
 ■ גבע (935.14 ₪)  
 ■ שפל (843.44 ₪)

הסטוריית צריכה בקוט"ש





30/10/16 תאריך הפקה:  
 19/10/16 תאריך קריאה נוכחית:  
 15/09/16 תאריך קריאה קודמת:

שם דייר: קצביה  
 שם אתר: לגעת באוכל

לקוח/ה נכבד/ה, אנו מתכבדים להגיש את חישוב צריכת החשמל לתקופה 15/09/16 - 19/10/16:

14155766 - 1

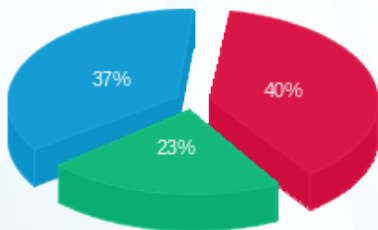
סה"כ לתשלום	מחיר לקוט"ש בא"ג	סה"כ צריכה בקוט"ש	קריאה נוכחית	קריאה קודמת	סוג צריכה	סוג תעריף
			19/10/16	15/09/16	פרטי חשבון עבור תאריכים:	
1,137.78 ₪	47.08	2,416.70	33,837.30	31,420.60	פסגה	777
649.49 ₪	39.06	1,662.80	18,911.00	17,248.20	גבע	778
1,070.56 ₪	31.98	3,347.60	53,556.60	50,209.00	שפל	779

סה"כ צריכה לדייר:

סה"כ לתשלום	סה"כ צריכה בקוט"ש	סה"כ צריכה שפל	סה"כ צריכה גבע	סה"כ צריכה בפסגה	שיא ביקוש
2,857.83 ₪	7,427.10	3,347.60	1,662.80	2,416.70	5.84

50.00 ₪	<b>תשלום קבוע</b>	
2,907.83 ₪	<b>סה"כ לתשלום</b>	<b>לא כולל מע"מ</b>

התפלגות חיוב בש"ח לפי תע"ז



■ פסגה (1,137.78 ₪)  
 ■ גבע (649.49 ₪)  
 ■ שפל (1,070.56 ₪)

הסטוריית צריכה בקוט"ש

