



02/11/16

תאריך הפקה:

שם דייר: קולומביה  
שם אתר: קניון רננים

31/10/16

תאריך קריאה נוכחית:

01/10/16

תאריך קריאה קודמת:

לקוח/ה נכבד/ה, אנו מתכבדים להגיש את חישוב צריכת החשמל לתקופה 01/10/16 - 31/10/16:

קולומביה - 2 - 14155697

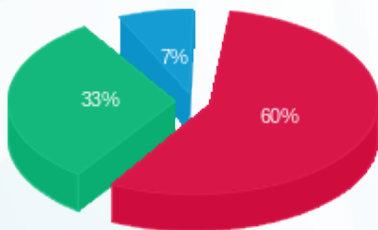
סה"כ לתשלום	מחיר לקוט"ש בא"ג	סה"כ צריכה בקוט"ש	קריאה נוכחית	קריאה קודמת	סוג צריכה	סוג תעריף
			31/10/16	01/10/16	פרטי חשבון עבור תאריכים:	
₪ 544.53	47.08	1,156.60	9,670.40	8,513.80	פסגה	777
₪ 296.54	39.06	759.20	4,109.40	3,350.20	גבע	778
₪ 66.52	31.98	208.00	1,872.60	1,664.60	שפל	779

סה"כ צריכה לדייר:

סה"כ לתשלום	סה"כ צריכה בקוט"ש	סה"כ צריכה שפל	סה"כ צריכה גבע	סה"כ צריכה בפסגה	שיא ביקוש
₪ 907.59	2,123.80	208.00	759.20	1,156.60	6.18

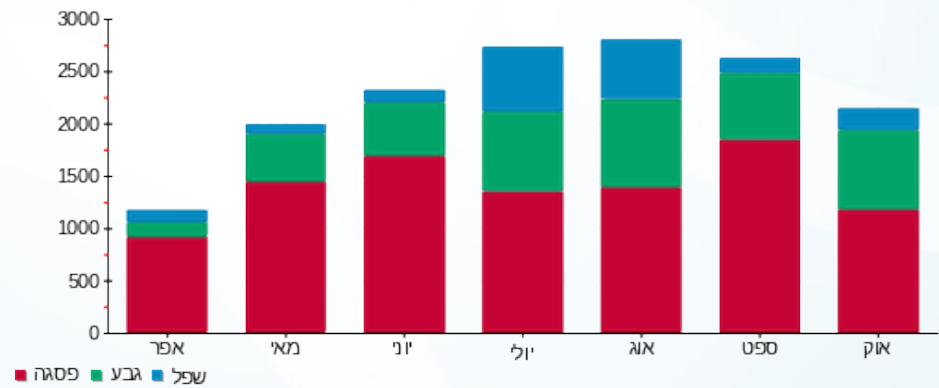
₪ 185.07	<b>תשלום קבוע</b>	
₪ 1,092.66	<b>סה"כ לתשלום</b>	<b>לא כולל מע"מ</b>

התפלגות חיוב בש"ח לפי תע"ז



- פסגה (₪ 544.53) 60%
- גבע (₪ 296.54) 33%
- שפל (₪ 66.52) 7%

הסטוריית צריכה בקוט"ש



לפניות ובירורים:

