



08/11/16 תאריך הפקה:  
 31/10/16 תאריך קריאה נוכחית:  
 01/10/16 תאריך קריאה קודמת:

שם דייר: חדר חשמל משאבה Q0  
 שם אתר: שער הכרמל

לקוח/ה נכבד/ה, אנו מתכבדים להגיש את חישוב צריכת החשמל לתקופה 01/10/16 - 31/10/16:

15091246 - 1

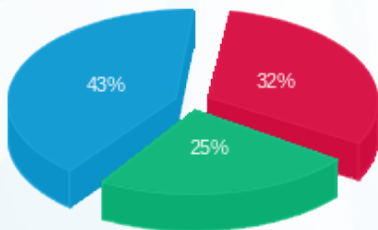
סה"כ לתשלום	מחיר לקוט"ש בא"ג	סה"כ צריכה בקוט"ש	קריאה נוכחית	קריאה קודמת	סוג צריכה	סוג תעריף
			31/10/16	01/10/16	פרטי חשבון עבור תאריכים:	
₪ 646.41	47.08	1,373.00	15,912.00	14,539.00	פסגה	777
₪ 496.06	39.06	1,270.00	8,584.80	7,314.80	גבע	778
₪ 849.39	31.98	2,656.00	25,282.00	22,626.00	שפל	779

סה"כ צריכה לדייר:

סה"כ לתשלום	סה"כ צריכה בקוט"ש	סה"כ צריכה שפל	סה"כ צריכה גבע	סה"כ צריכה בפסגה	שיא ביקוש
₪ 1,991.86	5,299.00	2,656.00	1,270.00	1,373.00	8.19

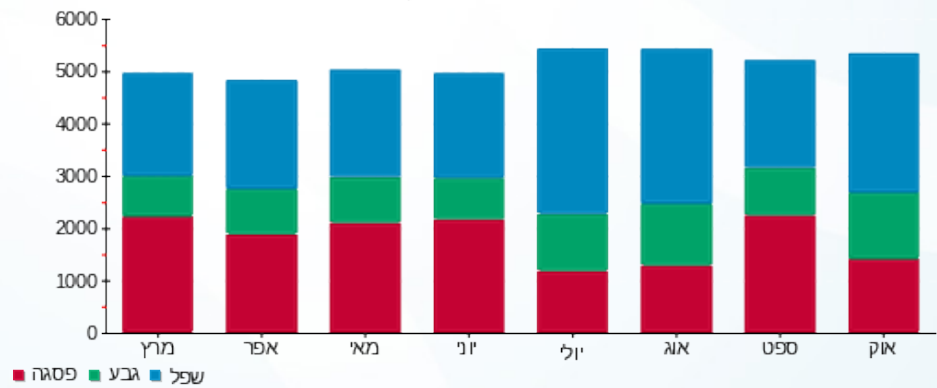
₪ 185.07	<b>תשלום קבוע</b>	
₪ 2,176.93	<b>סה"כ לתשלום</b>	<b>לא כולל מע"מ</b>

התפלגות חיוב בש"ח לפי תע"ז



פסגה (₪ 646.41) 43%  
 גבע (₪ 496.06) 25%  
 שפל (₪ 849.39) 32%

הסטוריית צריכה בקוט"ש





08/11/16 תאריך הפקה:  
 31/10/16 תאריך קריאה נוכחית:  
 01/10/16 תאריך קריאה קודמת:

שם דייר: חדר חשמל משאבה Q2  
 שם אתר: שער הכרמל

לקוח/ה נכבד/ה, אנו מתכבדים להגיש את חישוב צריכת החשמל לתקופה 01/10/16 - 31/10/16:

15091246 - 2

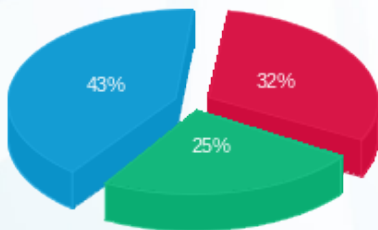
סוג תעריף	סוג צריכה	קריאה קודמת	קריאה נוכחית	סה"כ צריכה בקוט"ש	מחיר לקוט"ש בא"ג	סה"כ לתשלום
		01/10/16	31/10/16			
777	פסגה	5,656.05	6,161.35	505.30	47.08	237.90 ₪
778	גבע	2,879.20	3,359.70	480.50	39.06	187.68 ₪
779	שפל	8,993.75	9,997.00	1,003.25	31.98	320.84 ₪

סה"כ צריכה לדייר:

שיא ביקוש	סה"כ צריכה בפסגה	סה"כ צריכה גבע	סה"כ צריכה שפל	סה"כ צריכה בקוט"ש	סה"כ לתשלום
1.12	505.30	480.50	1,003.25	1,989.05	746.42 ₪

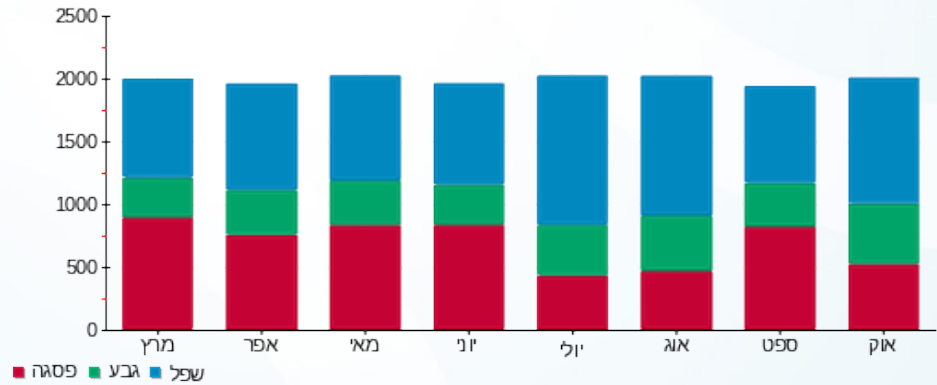
185.07 ₪	תשלום קבוע	
931.49 ₪	סה"כ לתשלום	לא כולל מע"מ

התפלגות חיוב בש"ח לפי תע"ז



פסגה (237.90 ₪) 43%  
 גבע (187.68 ₪) 25%  
 שפל (320.84 ₪) 32%

הסטוריית צריכה בקוט"ש





08/11/16 תאריך הפקה:  
 31/10/16 תאריך קריאה נוכחית:  
 01/10/16 תאריך קריאה קודמת:

שם דייר: חדר חשמל משאבה Q3  
 שם אתר: שער הכרמל

לקוח/ה נכבד/ה, אנו מתכבדים להגיש את חישוב צריכת החשמל לתקופה 01/10/16 - 31/10/16:

15091246 - 3

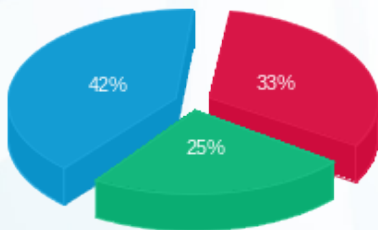
סוג תעריף	סוג צריכה	קריאה קודמת	קריאה נוכחית	סה"כ צריכה בקוט"ש	מחיר לקוט"ש בא"ג	סה"כ לתשלום
		01/10/16	31/10/16			
777	פסגה	8,438.80	9,267.45	828.65	47.08	390.13 ₪
778	גבע	4,212.70	4,968.95	756.25	39.06	295.39 ₪
779	שפל	12,697.30	14,249.30	1,552.00	31.98	496.33 ₪

סה"כ צריכה לדייר:

שיא ביקוש	סה"כ צריכה בפסגה	סה"כ צריכה גבע	סה"כ צריכה שפל	סה"כ צריכה בקוט"ש	סה"כ לתשלום
1.71	828.65	756.25	1,552.00	3,136.90	1,181.85 ₪

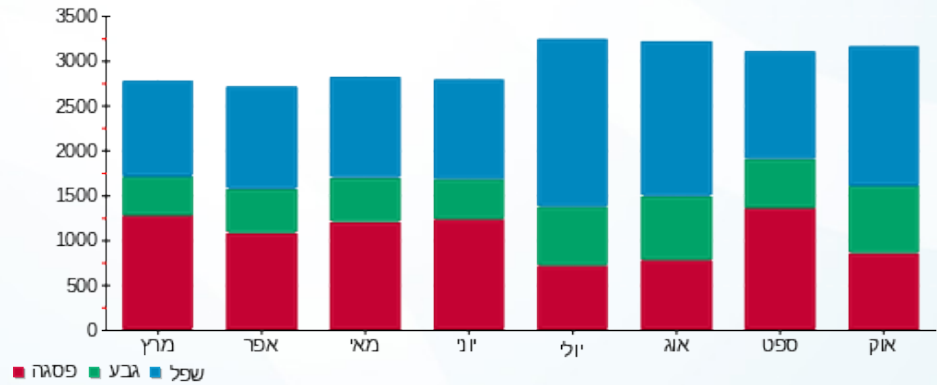
185.07 ₪	תשלום קבוע	
1,366.92 ₪	סה"כ לתשלום	לא כולל מע"מ

התפלגות חיוב בש"ח לפי תע"ז



■ פסגה (390.13 ₪)  
 ■ גבע (295.39 ₪)  
 ■ שפל (496.33 ₪)

הסטוריית צריכה בקוט"ש





08/11/16 תאריך הפקה:  
 31/10/16 תאריך קריאה נכחית:  
 01/10/16 תאריך קריאה קודמת:

**שם דייר:** חדר חשמל משאבה Q4  
**שם אתר:** שער הכרמל

**לקוח/ה נכבד/ה, אנו מתכבדים להגיש את חישוב צריכת החשמל לתקופה 01/10/16 - 31/10/16:**

**15091246 - 4**

סה"כ לתשלום	מחיר לקוט"ש בא"ג	סה"כ צריכה בקוט"ש	קריאה נכחית	קריאה קודמת	סוג צריכה	סוג תעריף
			31/10/16	01/10/16	פרטי חשבון עבור תאריכים:	
0.00 ₪	47.08	0.00	0.00	0.00	פסגה	777
0.00 ₪	39.06	0.00	0.00	0.00	גבע	778
0.00 ₪	31.98	0.00	6.90	6.90	שפל	779

**סה"כ צריכה לדייר:**

סה"כ לתשלום	סה"כ צריכה בקוט"ש	סה"כ צריכה שפל	סה"כ צריכה גבע	סה"כ צריכה בפסגה	שיא ביקוש
0.00 ₪	0.00	0.00	0.00	0.00	

185.07 ₪	<b>תשלום קבוע</b>	
185.07 ₪	<b>סה"כ לתשלום</b>	<b>לא כולל מע"מ</b>





08/11/16

תאריך הפקה:

שם דייר: מפסק ראשי שנאי QT  
שם אתר: שער הכרמל

31/10/16

תאריך קריאה נוכחית:

01/10/16

תאריך קריאה קודמת:

לקוח/ה נכבד/ה, אנו מתכבדים להגיש את חישוב צריכת החשמל לתקופה 01/10/16 - 31/10/16:

14158925 - 1

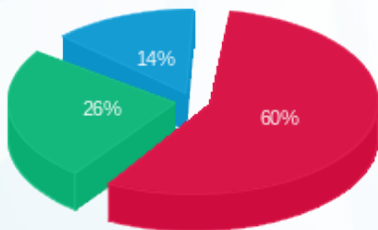
סה"כ לתשלום	מחיר לקוט"ש בא"ג	סה"כ צריכה בקוט"ש	קריאה נוכחית	קריאה קודמת	סוג צריכה	סוג תעריף
			31/10/16	01/10/16	פרטי חשבון עבור תאריכים:	
16,636.00 ₪	47.08	35,335.60	408,206.40	372,870.80	פסגה	777
7,065.91 ₪	39.06	18,089.90	145,316.90	127,227.00	גבע	778
3,815.12 ₪	31.98	11,929.70	141,665.60	129,735.90	שפל	779

סה"כ צריכה לדייר:

סה"כ לתשלום	סה"כ צריכה בקוט"ש	סה"כ צריכה שפל	סה"כ צריכה גבע	סה"כ צריכה בפסגה	שיא ביקוש
27,517.03 ₪	65,355.20	11,929.70	18,089.90	35,335.60	

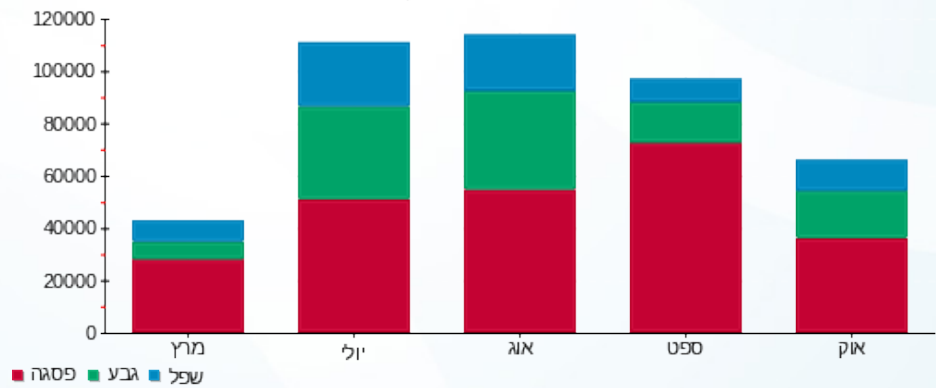
185.07 ₪	<b>תשלום קבוע</b>	
27,702.10 ₪	<b>סה"כ לתשלום</b>	<b>לא כולל מע"מ</b>

התפלגות חיוב בש"ח לפי תע"ז



פסגה (16,636.00 ₪) 60%  
גבע (7,065.91 ₪) 26%  
שפל (3,815.12 ₪) 14%

הסטוריית צריכה בקוט"ש





08/11/16 תאריך הפקה:  
 31/10/16 תאריך קריאה נוכחית:  
 01/10/16 תאריך קריאה קודמת:

שם דייר: חולדין  
 שם אתר: שער הכרמל

**לקוח/ה נכבד/ה, אנו מתכבדים להגיש את חישוב צריכת החשמל לתקופה 01/10/16 - 31/10/16:**

13127994 - 1

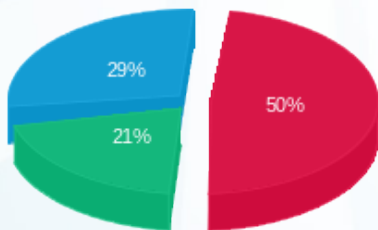
סוג תעריף	סוג צריכה	קריאה קודמת	קריאה נוכחית	סה"כ צריכה בקוט"ש	מחיר לקוט"ש בא"ג	סה"כ לתשלום
		01/10/16	31/10/16			
777	פסגה	38,694.40	42,450.30	3,755.90	47.08	1,768.28 ₪
778	גבע	14,101.50	15,961.30	1,859.80	39.06	726.44 ₪
779	שפל	26,015.50	29,165.70	3,150.20	31.98	1,007.43 ₪

סה"כ צריכה לדייר:

שיא ביקוש	סה"כ צריכה בפסגה	סה"כ צריכה גבע	סה"כ צריכה שפל	סה"כ צריכה בקוט"ש	סה"כ לתשלום
	3,755.90	1,859.80	3,150.20	8,765.90	3,502.15 ₪

185.07 ₪	<b>תשלום קבוע</b>	
3,687.22 ₪	<b>סה"כ לתשלום</b>	<b>לא כולל מע"מ</b>

התפלגות חיוב בש"ח לפי תע"ז



■ פסגה (1,768.28 ₪)  
 ■ גבע (726.44 ₪)  
 ■ שפל (1,007.43 ₪)

הסטוריית צריכה בקוט"ש

