



15/11/16

תאריך הפקה:

30/09/16

תאריך קריאה נוכחית:

01/09/16

תאריך קריאה קודמת:

שם דייר: אפרודיטה
שם אתר: בית חולים מאיר מרכז רווחה

לקוח/ה נכבד/ה, אנו מתכבדים להגיש את חישוב צריכת החשמל לתקופה 01/09/16 - 30/09/16:

81007792 - 4

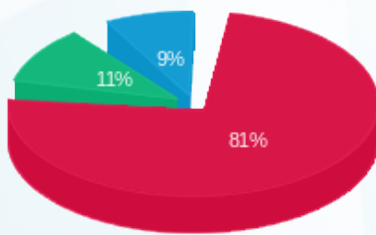
סה"כ לתשלום	מחיר לקוט"ש בא"ג	סה"כ צריכה בקוט"ש	קריאה נוכחית	קריאה קודמת	סוג צריכה	סוג תעריף
			30/09/16	01/09/16	פרטי חשבון עבור תאריכים:	
283.41 ₪	47.08	601.97	44,191.60	43,589.63	פסגה	777
38.44 ₪	39.06	98.40	17,386.00	17,287.60	גבע	778
30.01 ₪	31.98	93.83	20,346.10	20,252.27	שפל	779

סה"כ צריכה לדייר:

סה"כ לתשלום	סה"כ צריכה בקוט"ש	סה"כ צריכה שפל	סה"כ צריכה גבע	סה"כ צריכה בפסגה	שיא ביקוש
351.85 ₪	794.21	93.83	98.40	601.97	0.003

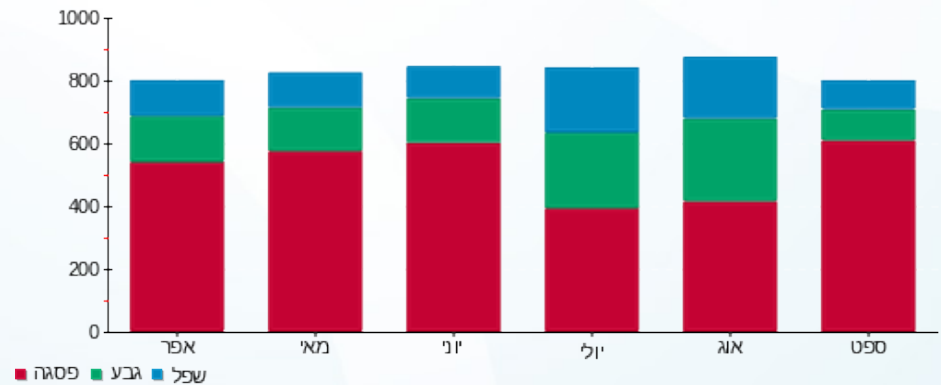
218.87 ₪	תשלום קבוע	
570.72 ₪	סה"כ	
97.02 ₪	מע"מ 17.00%	
0.00 ₪	Power factor addition	
667.75 ₪	סה"כ לתשלום	כולל מע"מ

התפלגות חיוב בש"ח לפי תע"ז



- פסגה (283.41 ₪)
- גבע (38.44 ₪)
- שפל (30.007 ₪)

הסטוריית צריכה בקוט"ש



לפניות ובירורים:

