



15/11/16

תאריך הפקה:

30/09/16

תאריך קריאה נוכחית:

01/09/16

תאריך קריאה קודמת:

שם דייר: ניו פארם
שם אתר: בית חולים מאיר מרכז רווחה

לקוח/ה נכבד/ה, אנו מתכבדים להגיש את חישוב צריכת החשמל לתקופה 01/09/16 - 30/09/16:

81007792 - 1

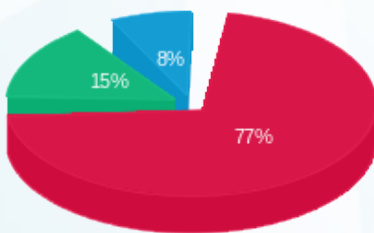
סה"כ לתשלום	מחיר לקוט"ש בא"ג	סה"כ צריכה בקוט"ש	קריאה נוכחית	קריאה קודמת	סוג צריכה	סוג תעריף
			30/09/16	01/09/16	פרטי חשבון עבור תאריכים:	
1,927.47 ₪	47.08	4,094.02	295,778.70	291,684.68	פסגה	777
367.71 ₪	39.06	941.40	140,352.90	139,411.50	גבע	778
195.63 ₪	31.98	611.73	142,296.20	141,684.47	שפל	779

סה"כ צריכה לדייר:

סה"כ לתשלום	סה"כ צריכה בקוט"ש	סה"כ צריכה שפל	סה"כ צריכה גבע	סה"כ צריכה בפסגה	שיא ביקוש
2,490.81 ₪	5,647.16	611.73	941.40	4,094.02	0.02

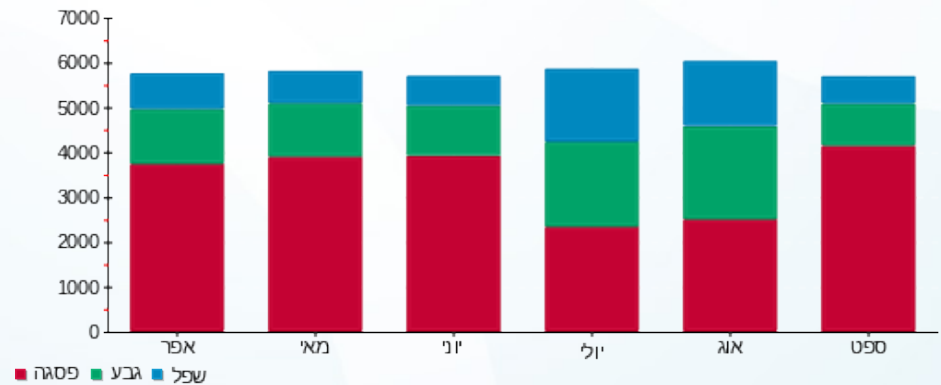
218.87 ₪	תשלום קבוע	
2,709.68 ₪	סה"כ	
460.65 ₪	מע"מ 17.00%	
0.00 ₪	Power factor addition	
3,170.33 ₪	סה"כ לתשלום	כולל מע"מ

התפלגות חיוב בש"ח לפי תע"ז



פסגה (1,927.47 ₪)
גבע (367.71 ₪)
שפל (195.63 ₪)

הסטוריית צריכה בקוט"ש



לפניות ובירורים:

