

15/11/16 תאריך הפקה:  
 30/09/16 תאריך קריאה נוכחית:  
 01/09/16 תאריך קריאה קודמת:

שם דייר: קנדילנד  
 שם אתר: בית חולים מאיר מרכז רווחה

לקוח/ה נכבד/ה, אנו מתכבדים להגיש את חישוב צריכת החשמל לתקופה 01/09/16 - 30/09/16:

81007792 - 3

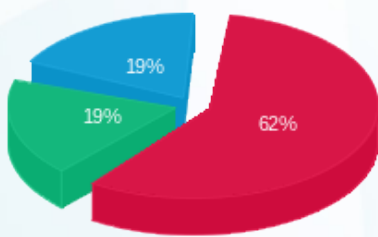
סה"כ לתשלום	מחיר לקוט"ש בא"ג	סה"כ צריכה בקוט"ש	קריאה נוכחית	קריאה קודמת	סוג צריכה	סוג תעריף
			30/09/16	01/09/16	פרטי חשבון עבור תאריכים:	
₪ 959.16	47.08	2,037.29	123,968.20	121,930.91	פסגה	777
₪ 289.48	39.06	741.12	75,405.40	74,664.28	גבע	778
₪ 294.17	31.98	919.85	102,374.30	101,454.45	שפל	779

סה"כ צריכה לדייר:

סה"כ לתשלום	סה"כ צריכה בקוט"ש	סה"כ צריכה שפל	סה"כ צריכה גבע	סה"כ צריכה בפסגה	שיא ביקוש
₪ 1,542.81	3,698.26	919.85	741.12	2,037.29	0.008

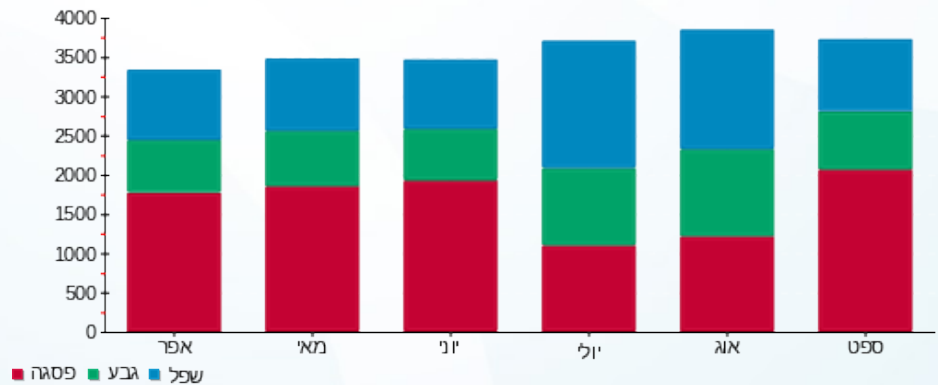
₪ 218.87	<b>תשלום קבוע</b>	
₪ 1,761.68	<b>סה"כ</b>	
₪ 299.48	<b>מע"מ 17.00%</b>	
₪ 0.00	<b>Power factor addition</b>	
₪ 2,061.16	<b>סה"כ לתשלום</b>	<b>כולל מע"מ</b>

התפלגות חיוב בש"ח לפי תע"ז



■ פסגה (₪ 959.16)  
 ■ גבע (₪ 289.48)  
 ■ שפל (₪ 294.17)

הסטוריית צריכה בקוט"ש



לפניות ובירורים:

