



15/11/16

תאריך הפקה:

31/08/16

תאריך קריאה נוכחית:

01/08/16

תאריך קריאה קודמת:

שם דייר: אליס

שם אתר: בית חולים מאיר מרכז רווחה

לקוח/ה נכבד/ה, אנו מתכבדים להגיש את חישוב צריכת החשמל לתקופה 01/08/16 - 31/08/16:

81007792 - 5

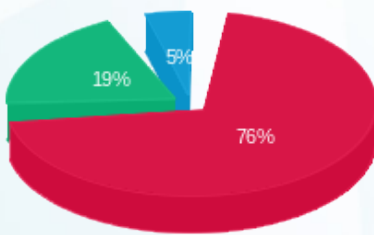
סה"כ לתשלום	מחיר לקוט"ש בא"ג	סה"כ צריכה בקוט"ש	קריאה נוכחית	קריאה קודמת	סוג צריכה	סוג תעריף
			31/08/16	01/08/16	פרטי חשבון עבור תאריכים:	
204.92 ₪	105.59	194.07	22,969.83	22,775.75	פסגה	777
51.93 ₪	48.01	108.16	9,499.34	9,391.18	גבע	778
12.12 ₪	33.44	36.25	8,624.17	8,587.92	שפל	779

סה"כ צריכה לדייר:

סה"כ לתשלום	סה"כ צריכה בקוט"ש	סה"כ צריכה שפל	סה"כ צריכה גבע	סה"כ צריכה בפסגה	שיא ביקוש
268.97 ₪	338.49	36.25	108.16	194.07	0.001

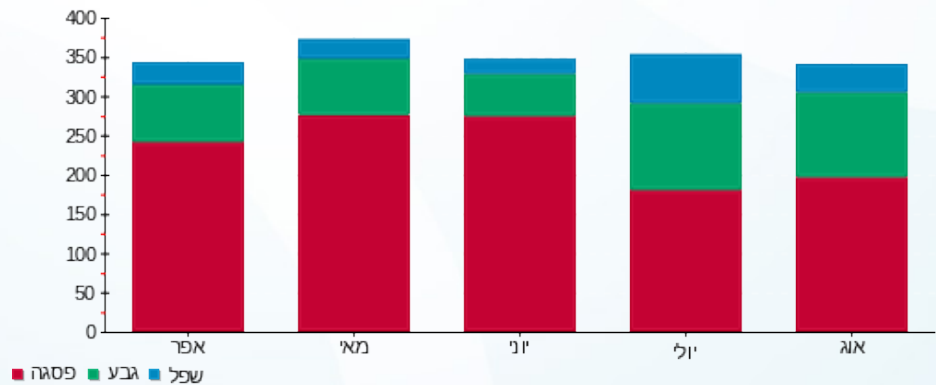
218.87 ₪	<b>תשלום קבוע</b>	
487.84 ₪	<b>סה"כ</b>	
82.93 ₪	<b>מע"מ 17.00%</b>	
0.00 ₪	<b>Power factor addition</b>	
570.78 ₪	<b>סה"כ לתשלום</b>	<b>כולל מע"מ</b>

התפלגות חיוב בש"ח לפי תע"ז



- פסגה (204.92 ₪)
- גבע (51.93 ₪)
- שפל (12.12 ₪)

הסטוריית צריכה בקוט"ש



לפניות ובירורים:

