



15/11/16 תאריך הפקה:  
 31/08/16 תאריך קריאה נוכחית:  
 01/08/16 תאריך קריאה קודמת:

שם דייר: אפרודיטה  
 שם אתר: בית חולים מאיר מרכז רווחה

לקוח/ה נכבד/ה, אנו מתכבדים להגיש את חישוב צריכת החשמל לתקופה 01/08/16 - 31/08/16:

81007792 - 4

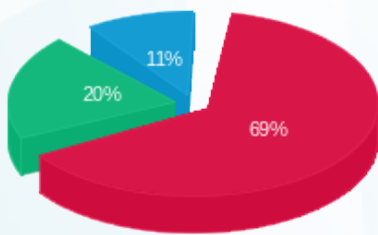
סה"כ לתשלום	מחיר לקוט"ש בא"ג	סה"כ צריכה בקוט"ש	קריאה נוכחית	קריאה קודמת	סוג צריכה	סוג תעריף
			31/08/16	01/08/16	פרטי חשבון עבור תאריכים:	
₪ 431.04	105.59	408.22	43,589.63	43,181.41	פסגה	777
₪ 126.67	48.01	263.83	17,287.60	17,023.77	גבע	778
₪ 66.17	33.44	197.88	20,252.27	20,054.39	שפל	779

סה"כ צריכה לדייר:

סה"כ לתשלום	סה"כ צריכה בקוט"ש	סה"כ צריכה שפל	סה"כ צריכה גבע	סה"כ צריכה בפסגה	שיא ביקוש
₪ 623.88	869.94	197.88	263.83	408.22	0.003

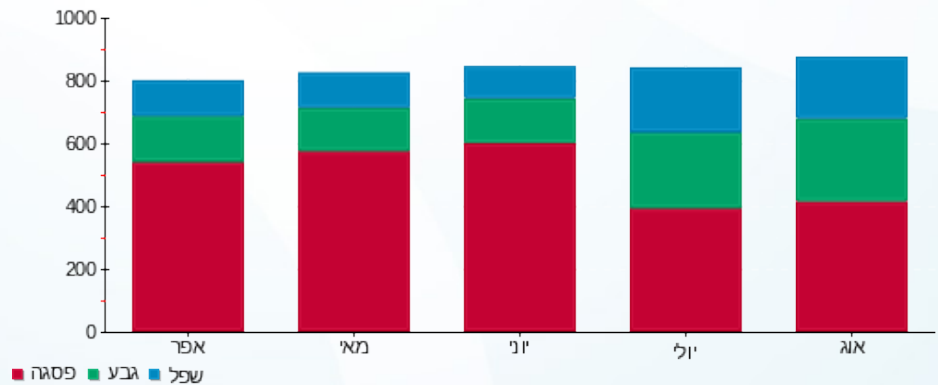
₪ 218.87	<b>תשלום קבוע</b>	
₪ 842.75	<b>סה"כ</b>	
₪ 143.27	<b>מע"מ 17.00%</b>	
₪ 0.00	<b>Power factor addition</b>	
₪ 986.02	<b>סה"כ לתשלום</b>	<b>כולל מע"מ</b>

התפלגות חיוב בש"ח לפי תע"ז



■ פסגה (₪ 431.04)  
 ■ גבע (₪ 126.67)  
 ■ שפל (₪ 66.17)

הסטוריית צריכה בקוט"ש



לפניות ובירורים:

