



15/11/16

תאריך הפקה:

31/08/16

תאריך קריאה נוכחית:

01/08/16

תאריך קריאה קודמת:

שם דייר: לידי קומפורט
שם אתר: בית חולים מאיר מרכז רווחה

לקוח/ה נכבד/ה, אנו מתכבדים להגיש את חישוב צריכת החשמל לתקופה 01/08/16 - 31/08/16:

81007792 - 2

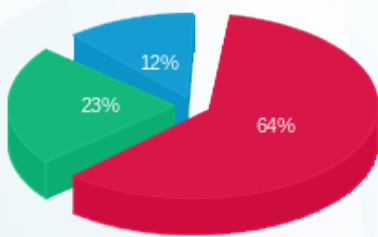
סה"כ לתשלום	מחיר לקוט"ש בא"ג	סה"כ צריכה בקוט"ש	קריאה נוכחית	קריאה קודמת	סוג צריכה	סוג תעריף
			31/08/16	01/08/16	פרטי חשבון עבור תאריכים:	
252.60 ₪	105.59	239.23	26,442.90	26,203.67	פסגה	777
90.46 ₪	48.01	188.43	9,854.82	9,666.39	גבע	778
48.75 ₪	33.44	145.78	13,766.28	13,620.50	שפל	779

סה"כ צריכה לדייר:

סה"כ לתשלום	סה"כ צריכה בקוט"ש	סה"כ צריכה שפל	סה"כ צריכה גבע	סה"כ צריכה בפסגה	שיא ביקוש
391.82 ₪	573.44	145.78	188.43	239.23	0.002

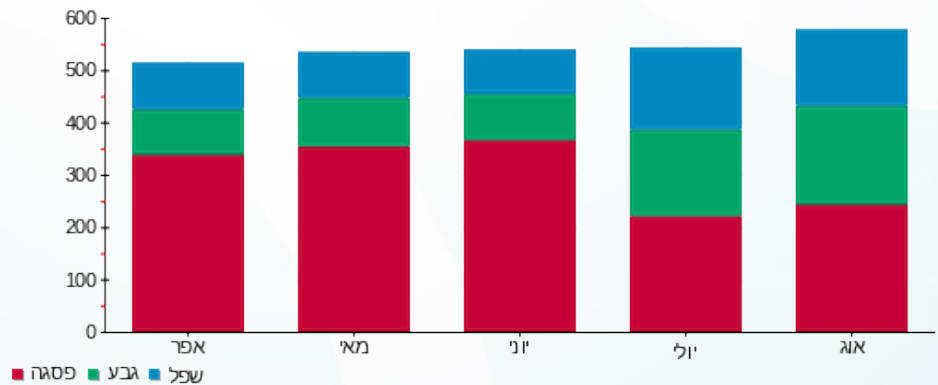
218.87 ₪	תשלום קבוע	סה"כ	מע"מ 17.00%	Power factor addition	כולל מע"מ
610.69 ₪					
103.82 ₪					
0.00 ₪					
714.50 ₪	סה"כ לתשלום				

התפלגות חיוב בש"ח לפי תע"ז



■ פסגה (252.60 ₪)
■ גבע (90.46 ₪)
■ שפל (48.75 ₪)

הסטוריית צריכה בקוט"ש



לפניות ובירורים:

