



15/11/16

תאריך הפקה:

31/08/16

תאריך קריאה נוכחית:

01/08/16

תאריך קריאה קודמת:

שם דייר: ניו פארם
שם אתר: בית חולים מאיר מרכז רווחה

לקוח/ה נכבד/ה, אנו מתכבדים להגיש את חישוב צריכת החשמל לתקופה 01/08/16 - 31/08/16:

81007792 - 1

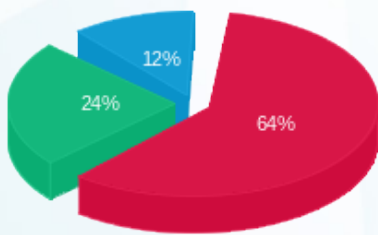
סה"כ לתשלום	מחיר לקוט"ש בא"ג	סה"כ צריכה בקוט"ש	קריאה נוכחית	קריאה קודמת	סוג צריכה	סוג תעריף
			31/08/16	01/08/16	פרטי חשבון עבור תאריכים:	
2,597.82 ₪	105.59	2,460.29	291,684.68	289,224.39	פסגה	777
993.67 ₪	48.01	2,069.71	139,411.50	137,341.79	גבע	778
487.84 ₪	33.44	1,458.86	141,684.47	140,225.61	שפל	779

סה"כ צריכה לדייר:

סה"כ לתשלום	סה"כ צריכה בקוט"ש	סה"כ צריכה שפל	סה"כ צריכה גבע	סה"כ צריכה בפסגה	שיא ביקוש
4,079.33 ₪	5,988.86	1,458.86	2,069.71	2,460.29	0.02

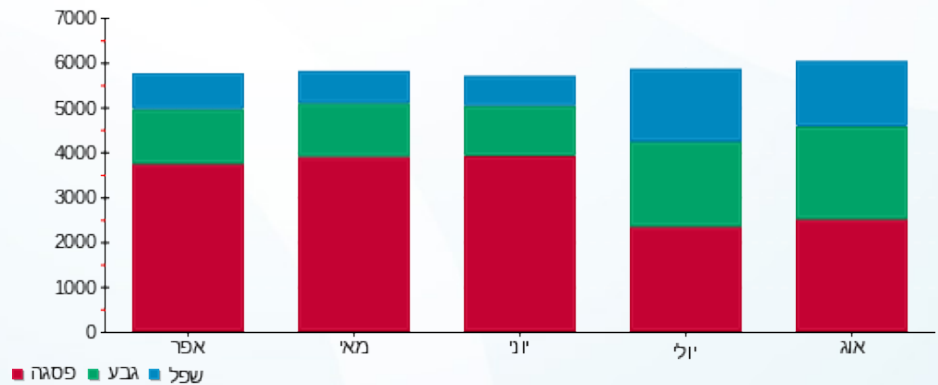
218.87 ₪	תשלום קבוע	
4,298.20 ₪	סה"כ	
730.69 ₪	מע"מ 17.00%	
0.00 ₪	Power factor addition	
5,028.89 ₪	סה"כ לתשלום	כולל מע"מ

התפלגות חיוב בש"ח לפי תעו"ז



פסגה (2,597.82 ₪)
גבע (993.67 ₪)
שפל (487.84 ₪)

הסטוריית צריכה בקוט"ש



לפניות ובירורים:

