



15/11/16

תאריך הפקה:

31/08/16

תאריך קריאה נוכחית:

01/08/16

תאריך קריאה קודמת:

שם דייר: צומת ספרים
שם אתר: בית חולים מאיר מרכז רווחה

לקוח/ה נכבד/ה, אנו מתכבדים להגיש את חישוב צריכת החשמל לתקופה 01/08/16 - 31/08/16:

81007792 - 8

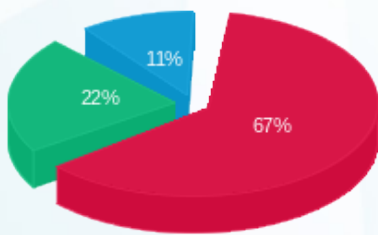
| סה"כ לתשלום | מחיר לקוט"ש בא"ג | סה"כ צריכה בקוט"ש | קריאה נוכחית | קריאה קודמת | סוג צריכה | סוג תעריף |
|-------------|------------------|-------------------|--------------|-------------|--------------------------|-----------|
| | | | 31/08/16 | 01/08/16 | פרטי חשבון עבור תאריכים: | |
| ₪ 462.43 | 105.59 | 437.95 | 49,458.42 | 49,020.47 | פסגה | 777 |
| ₪ 155.60 | 48.01 | 324.11 | 23,150.58 | 22,826.47 | גבע | 778 |
| ₪ 77.01 | 33.44 | 230.31 | 23,842.70 | 23,612.39 | שפל | 779 |

סה"כ צריכה לדייר:

| סה"כ לתשלום | סה"כ צריכה בקוט"ש | סה"כ צריכה שפל | סה"כ צריכה גבע | סה"כ צריכה בפסגה | שיא ביקוש |
|-------------|-------------------|----------------|----------------|------------------|-----------|
| ₪ 695.05 | 992.36 | 230.31 | 324.11 | 437.95 | 0.003 |

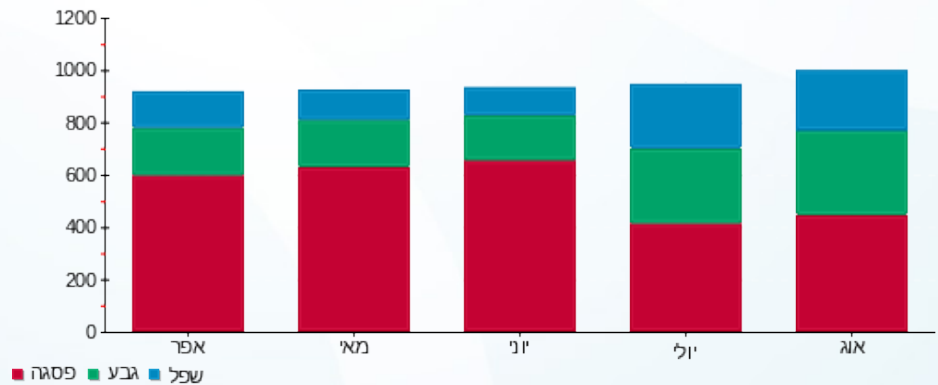
| | | |
|------------|------------------------------|------------------|
| ₪ 218.87 | תשלום קבוע | |
| ₪ 913.92 | סה"כ | |
| ₪ 155.37 | מע"מ 17.00% | |
| ₪ 0.00 | Power factor addition | |
| ₪ 1,069.28 | סה"כ לתשלום | כולל מע"מ |

התפלגות חיוב בש"ח לפי תע"ז



■ פסגה (₪ 462.43)
■ גבע (₪ 155.60)
■ שפל (₪ 77.01)

הסטוריית צריכה בקוט"ש



לפניות ובירורים:

