

15/11/16 תאריך הפקה:
 31/07/16 תאריך קריאה נוכחית:
 01/07/16 תאריך קריאה קודמת:

שם דייר: אפרודיטה
 שם אתר: בית חולים מאיר מרכז רווחה

לקוח/ה נכבד/ה, אנו מתכבדים להגיש את חישוב צריכת החשמל לתקופה 01/07/16 - 31/07/16:

81007792 - 4

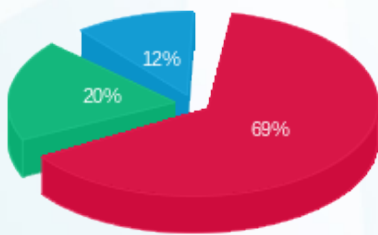
סה"כ לתשלום	מחיר לקוט"ש בא"ג	סה"כ צריכה בקוט"ש	קריאה נוכחית	קריאה קודמת	סוג צריכה	סוג תעריף
			31/07/16	01/07/16	פרטי חשבון עבור תאריכים:	
408.09 ₪	105.59	386.48	43,181.41	42,794.92	פסגה	777
116.36 ₪	48.01	242.36	17,023.77	16,781.41	גבע	778
69.07 ₪	33.44	206.55	20,054.39	19,847.84	שפל	779

סה"כ צריכה לדייר:

סה"כ לתשלום	סה"כ צריכה בקוט"ש	סה"כ צריכה שפל	סה"כ צריכה גבע	סה"כ צריכה בפסגה	שיא ביקוש
593.51 ₪	835.38	206.55	242.36	386.48	0.008

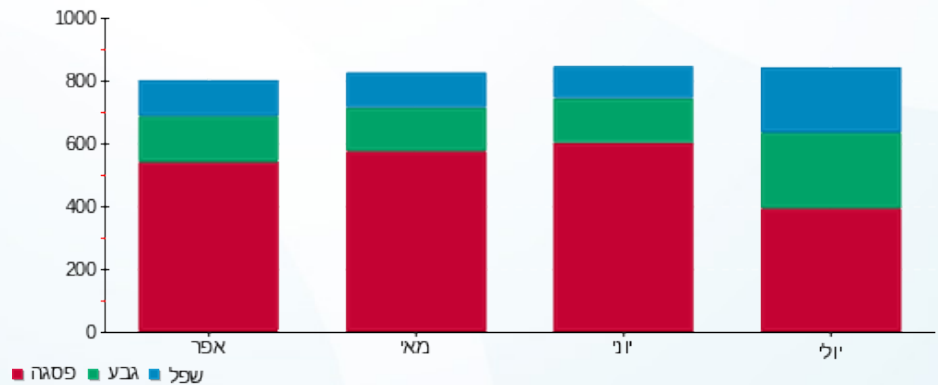
218.87 ₪	תשלום קבוע	
812.38 ₪	סה"כ	
138.10 ₪	מע"מ 17.00%	
0.00 ₪	Power factor addition	
950.48 ₪	סה"כ לתשלום	כולל מע"מ

התפלגות חיוב בש"ח לפי תע"ז



■ פסגה (408.09 ₪)
 ■ גבע (116.36 ₪)
 ■ שפל (69.07 ₪)

הסטוריית צריכה בקוט"ש



לפניות ובירורים:

