



15/11/16

תאריך הפקה:

31/07/16

תאריך קריאה נוכחית:

01/07/16

תאריך קריאה קודמת:

שם דייר: לידי קומפורט  
שם אתר: בית חולים מאיר מרכז רווחה

לקוח/ה נכבד/ה, אנו מתכבדים להגיש את חישוב צריכת החשמל לתקופה 01/07/16 - 31/07/16:

81007792 - 2

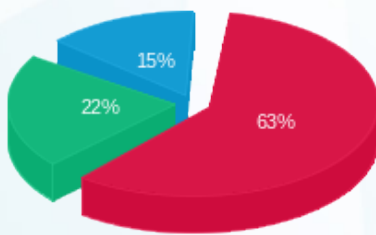
סה"כ לתשלום	מחיר לקוט"ש בא"ג	סה"כ צריכה בקוט"ש	קריאה נוכחית	קריאה קודמת	סוג צריכה	סוג תעריף
			31/07/16	01/07/16	פרטי חשבון עבור תאריכים:	
228.87 ₪	105.59	216.75	26,203.67	25,986.92	פסגה	777
79.57 ₪	48.01	165.74	9,666.39	9,500.65	גבע	778
52.33 ₪	33.44	156.49	13,620.50	13,464.01	שפל	779

סה"כ צריכה לדייר:

סה"כ לתשלום	סה"כ צריכה בקוט"ש	סה"כ צריכה שפל	סה"כ צריכה גבע	סה"כ צריכה בפסגה	שיא ביקוש
360.77 ₪	538.98	156.49	165.74	216.75	0.002

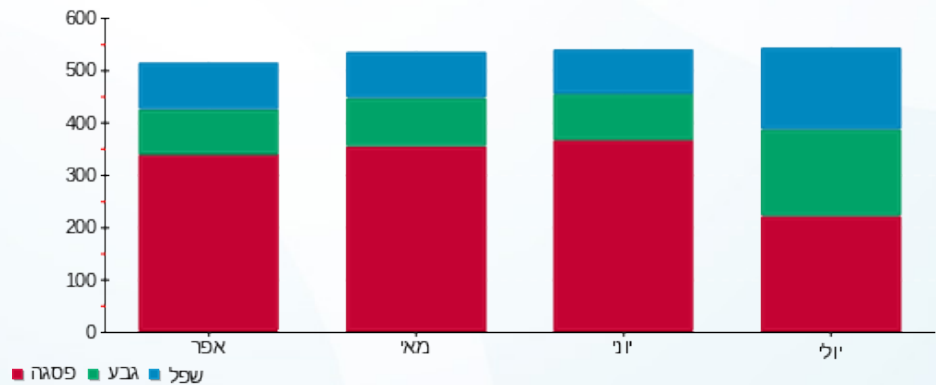
218.87 ₪	<b>תשלום קבוע</b> <b>סה"כ</b> <b>מע"מ 17.00%</b>	
579.64 ₪		
98.54 ₪		
0.00 ₪	<b>Power factor addition</b>	
678.18 ₪	<b>סה"כ לתשלום</b>	<b>כולל מע"מ</b>

התפלגות חיוב בש"ח לפי תע"ז



■ פסגה (228.87 ₪)  
■ גבע (79.57 ₪)  
■ שפל (52.33 ₪)

הסטוריית צריכה בקוט"ש



לפניות ובירורים:

