



15/11/16

תאריך הפקה:

שם דייר: ניו פארם

31/07/16

תאריך קריאה נוכחית:

שם אתר: בית חולים מאיר מרכז רווחה

01/07/16

תאריך קריאה קודמת:

לקוח/ה נכבד/ה, אנו מתכבדים להגיש את חישוב צריכת החשמל לתקופה 01/07/16 - 31/07/16:

81007792 - 1

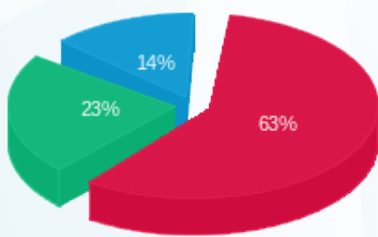
סה"כ לתשלום	מחיר לקוט"ש בא"ג	סה"כ צריכה בקוט"ש	קריאה נוכחית	קריאה קודמת	סוג צריכה	סוג תעריף
			31/07/16	01/07/16	פרטי חשבון עבור תאריכים:	
2,424.27 ₪	105.59	2,295.92	289,224.39	286,928.46	פסגה	777
911.08 ₪	48.01	1,897.68	137,341.79	135,444.11	גבע	778
541.75 ₪	33.44	1,620.06	140,225.61	138,605.55	שפל	779

סה"כ צריכה לדייר:

סה"כ לתשלום	סה"כ צריכה בקוט"ש	סה"כ צריכה שפל	סה"כ צריכה גבע	סה"כ צריכה בפסגה	שיא ביקוש
3,877.09 ₪	5,813.67	1,620.06	1,897.68	2,295.92	0.02

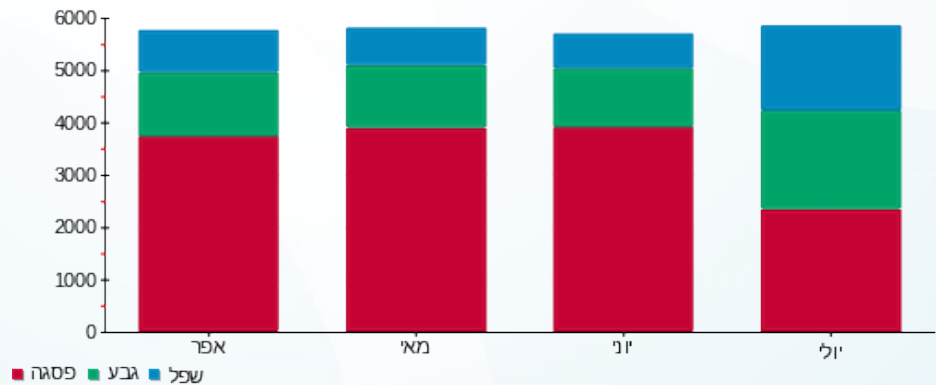
218.87 ₪	<b>תשלום קבוע</b>	
4,095.96 ₪	<b>סה"כ</b>	
696.31 ₪	<b>מע"מ 17.00%</b>	
0.00 ₪	<b>Power factor addition</b>	
4,792.27 ₪	<b>סה"כ לתשלום</b>	<b>כולל מע"מ</b>

התפלגות חיוב בש"ח לפי תע"ז



■ פסגה (2,424.27 ₪)  
 ■ גבע (911.08 ₪)  
 ■ שפל (541.75 ₪)

הסטוריית צריכה בקוט"ש



לפניות ובירורים:

