



15/11/16

תאריך הפקדה:

שם דייר: מסעדת טאיה

31/10/16

תאריך קריאה נוכחית:

שם אתר: בית רולדין

29/09/16

תאריך קריאה קודמת:

לקוח/ה נכבד/ה, אנו מתכבדים להגיש את חישוב צריכת החשמל לתקופה 29/09/16 - 31/10/16:

81038193 - 5

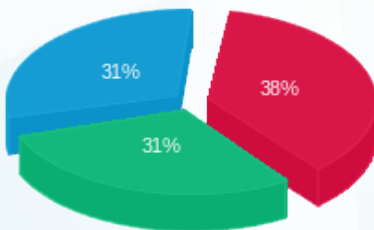
סה"כ לתשלום	מחיר לקוט"ש בא"ג	סה"כ צריכה בקוט"ש	קריאה נוכחית	קריאה קודמת	סוג צריכה	סוג תעריף
			31/10/16	29/09/16	פרטי חשבון עבור תאריכים:	
₪ 3,015.80	47.08	6,405.69	238,177.35	231,771.66	פסגה	777
₪ 2,395.38	39.06	6,132.57	121,785.38	115,652.81	גבע	778
₪ 2,422.30	31.98	7,574.41	229,018.90	221,444.49	שפל	779

סה"כ צריכה לדייר:

סה"כ לתשלום	סה"כ צריכה בקוט"ש	סה"כ צריכה שפל	סה"כ צריכה גבע	סה"כ צריכה בפסגה	שיא ביקוש
₪ 7,833.48	20,112.68	7,574.41	6,132.57	6,405.69	0.06

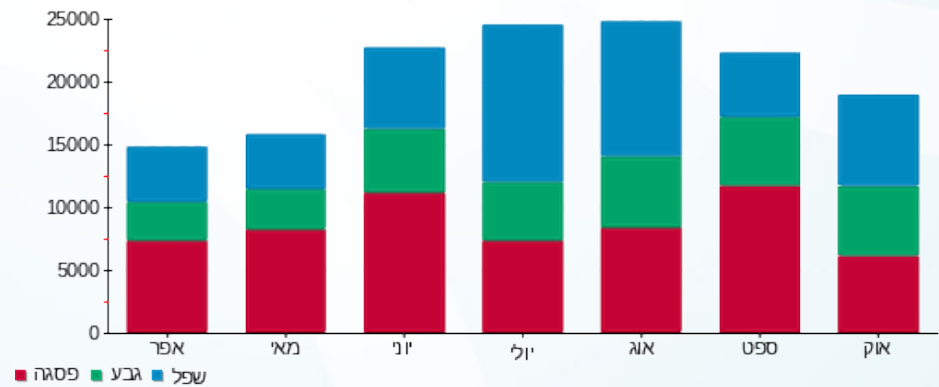
₪ 185.07	<b>תשלום קבוע</b>	<b>לא כולל מע"מ</b>
1.000	<b>מקדם הספק</b>	
₪ 0.00	<b>Power factor addition</b>	
₪ 8,018.55	<b>סה"כ לתשלום</b>	

התפלגות חיוב בש"ח לפי תע"ז



- פסגה (₪ 3,015.80) 38%
- גבע (₪ 2,395.38) 31%
- שפל (₪ 2,422.30) 31%

הסטוריית צריכה בקוט"ש



לפניות ובירורים:

