



15/11/16

תאריך הפקה:

שם דייר: א. ש. בוסתן (פיצוחים)

28/09/16

תאריך קריאה נוכחית:

שם אתר: בית רולדין

01/09/16

תאריך קריאה קודמת:

לקוח/ה נכבד/ה, אנו מתכבדים להגיש את חישוב צריכת החשמל לתקופה 01/09/16 - 28/09/16:

81029708 - 4

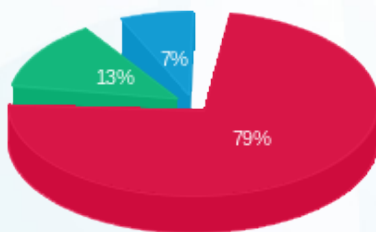
סה"כ לתשלום	מחיר לקוט"ש בא"ג	סה"כ צריכה בקוט"ש	קריאה נוכחית	קריאה קודמת	סוג צריכה	סוג תעריף
			28/09/16	01/09/16	פרטי חשבון עבור תאריכים:	
1,689.07 ₪	47.08	3,587.65	24,175.80	20,588.15	פסגה	777
285.72 ₪	39.06	731.50	8,073.90	7,342.40	גבע	778
152.27 ₪	31.98	476.15	9,887.35	9,411.20	שפל	779

סה"כ צריכה לדייר:

סה"כ לתשלום	סה"כ צריכה בקוט"ש	סה"כ צריכה שפל	סה"כ צריכה גבע	סה"כ צריכה בפסגה	שיא ביקוש
2,127.06 ₪	4,795.30	476.15	731.50	3,587.65	0.02

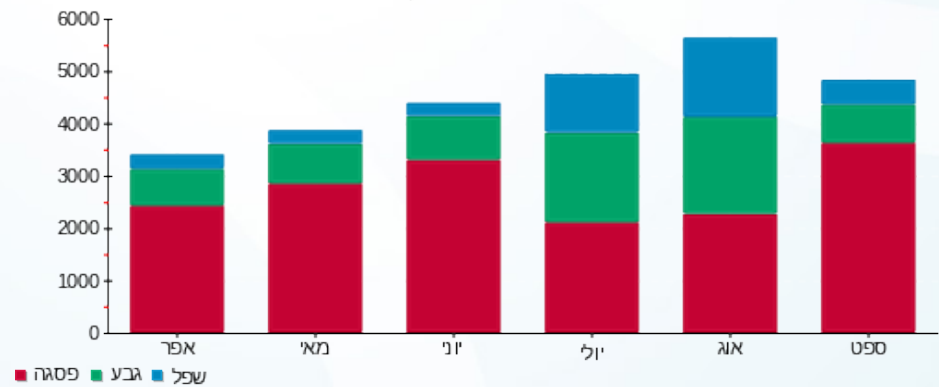
185.07 ₪	תשלום קבוע	לא כולל מע"מ
1.000	מקדם הספק	
0.00 ₪	Power factor addition	
2,312.13 ₪	סה"כ לתשלום	

התפלגות חיוב בש"ח לפי תע"ז



- פסגה (1,689.07 ₪)
- גבע (285.72 ₪)
- שפל (152.27 ₪)

הסטוריית צריכה בקוט"ש



לפניות ובירורים:

