



15/11/16

תאריך הפקדה:

שם דייר: אדריכלית
שם אתר: בית רולדין

28/09/16

תאריך קריאה נוכחית:

01/09/16

תאריך קריאה קודמת:

לקוח/ה נכבד/ה, אנו מתכבדים להגיש את חישוב צריכת החשמל לתקופה 01/09/16 - 28/09/16:

אדריכלית - 3 - 81036515

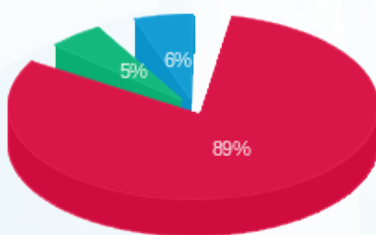
סה"כ לתשלום	מחיר לקוט"ש בא"ג	סה"כ צריכה בקוט"ש	קריאה נוכחית	קריאה קודמת	סוג צריכה	סוג תעריף
			28/09/16	01/09/16	פרטי חשבון עבור תאריכים:	
₪ 848.29	47.08	1,801.80	35,747.45	33,945.65	פסגה	777
₪ 51.77	39.06	132.55	5,677.55	5,545.00	גבע	778
₪ 55.74	31.98	174.30	12,759.20	12,584.90	שפל	779

סה"כ צריכה לדייר:

סה"כ לתשלום	סה"כ צריכה בקוט"ש	סה"כ צריכה שפל	סה"כ צריכה גבע	סה"כ צריכה בפסגה	שיא ביקוש
₪ 955.80	2,108.65	174.30	132.55	1,801.80	0.009

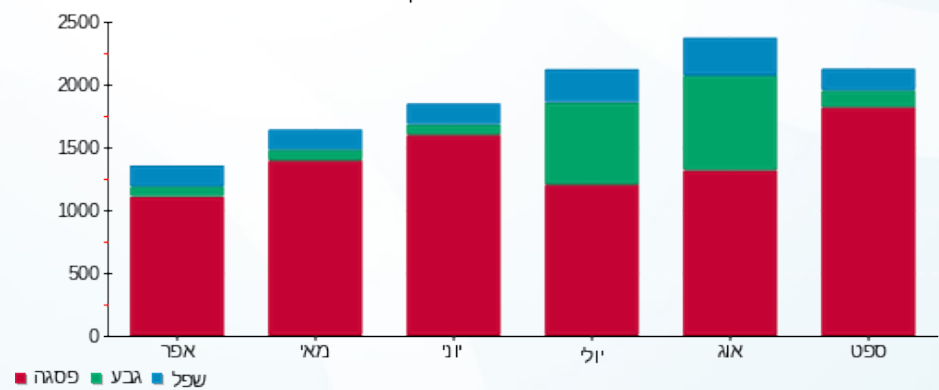
₪ 185.07	תשלום קבוע	לא כולל מע"מ
1.000	מקדם הספק	
0.00 ₪	Power factor addition	
₪ 1,140.87	סה"כ לתשלום	

התפלגות חיוב בש"ח לפי תע"ז



- פסגה (₪ 848.29)
- גבע (₪ 51.77)
- שפל (₪ 55.74)

הסטוריית צריכה בקוט"ש



לפניות וביורורים:

