



15/11/16

תאריך הפקה:

שם דייר: ארומה 2-Q7

31/10/16

תאריך קריאה נוכחית:

שם אתר: מראה המפרץ

01/10/16

תאריך קריאה קודמת:

לקוח/ה נכבד/ה, אנו מתכבדים להגיש את חישוב צריכת החשמל לתקופה 01/10/16 - 31/10/16:

00022698 - 7

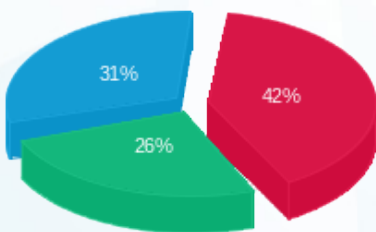
סה"כ לתשלום	מחיר לקוט"ש בא"ג	סה"כ צריכה בקוט"ש	קריאה נוכחית	קריאה קודמת	סוג צריכה	סוג תעריף
			31/10/16	01/10/16	פרטי חשבון עבור תאריכים:	
2,797.18 ₪	47.08	5,941.34	898,756.20	892,814.86	פסגה	777
1,756.90 ₪	39.06	4,497.95	643,636.05	639,138.10	גבע	778
2,091.56 ₪	31.98	6,540.21	871,336.30	864,796.09	שפל	779

סה"כ צריכה לדייר:

סה"כ לתשלום	סה"כ צריכה בקוט"ש	סה"כ צריכה שפל	סה"כ צריכה גבע	סה"כ צריכה בפסגה	שיא ביקוש
6,645.64 ₪	16,979.50	6,540.21	4,497.95	5,941.34	

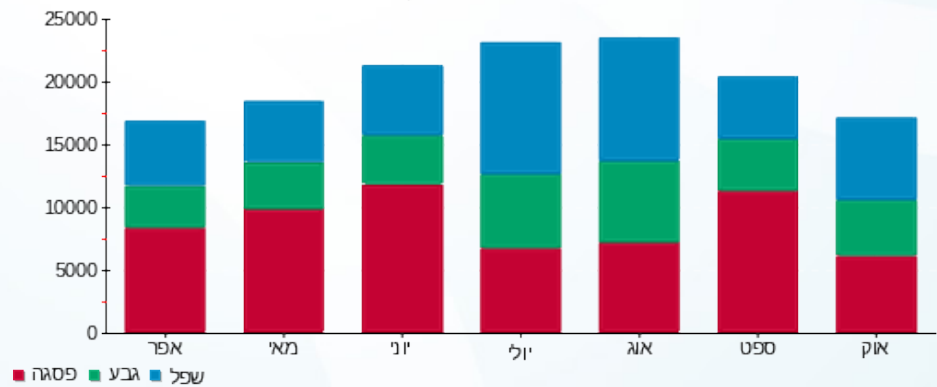
185.07 ₪	תשלום קבוע	לא כולל מע"מ
0.914	מקדם הספק	
0.00 ₪	Power factor addition	
6,830.71 ₪	סה"כ לתשלום	

התפלגות חיוב בש"ח לפי תע"ז



- פסגה (2,797.18 ₪)
- גבע (1,756.90 ₪)
- שפל (2,091.56 ₪)

הסטוריית צריכה בקוט"ש



לפניות ובירורים:

