



15/11/16

תאריך הפקה:

שם דייר: מסעדת טאיה

28/09/16

תאריך קריאה נוכחית:

שם אתר: בית רולדין

01/09/16

תאריך קריאה קודמת:

לקוח/ה נכבד/ה, אנו מתכבדים להגיש את חישוב צריכת החשמל לתקופה 01/09/16 - 28/09/16:

81038193 - 5

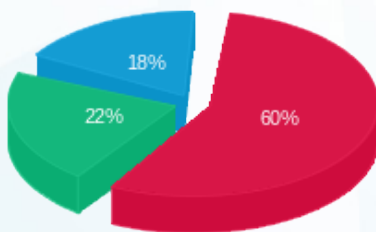
סה"כ לתשלום	מחיר לקוט"ש בא"ג	סה"כ צריכה בקוט"ש	קריאה נוכחית	קריאה קודמת	סוג צריכה	סוג תעריף
			28/09/16	01/09/16	פרטי חשבון עבור תאריכים:	
₪ 5,211.63	47.08	11,069.73	231,771.66	220,701.93	פסגה	777
₪ 1,909.53	39.06	4,888.72	115,652.81	110,764.09	גבע	778
₪ 1,556.30	31.98	4,866.48	221,444.49	216,578.01	שפל	779

סה"כ צריכה לדייר:

סה"כ לתשלום	סה"כ צריכה בקוט"ש	סה"כ צריכה שפל	סה"כ צריכה גבע	סה"כ צריכה בפסגה	שיא ביקוש
₪ 8,677.46	20,824.93	4,866.48	4,888.72	11,069.73	0.06

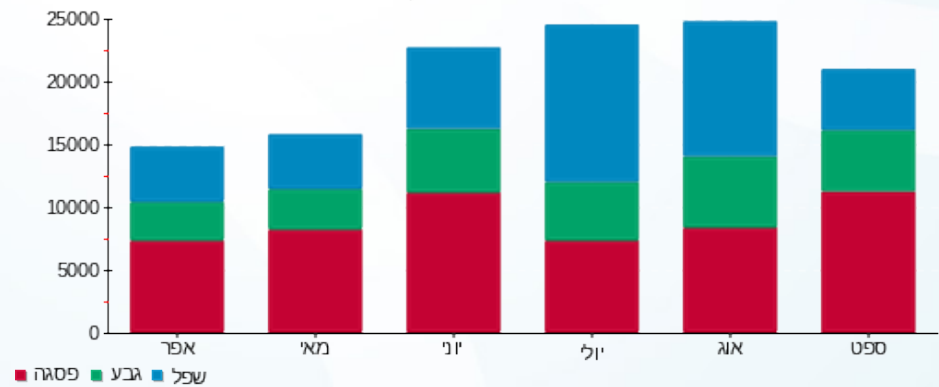
₪ 185.07	תשלום קבוע	לא כולל מע"מ
1.000	מקדם הספק	
₪ 0.00	Power factor addition	
₪ 8,862.53	סה"כ לתשלום	

התפלגות חיוב בש"ח לפי תע"ז



- פסגה (₪ 5,211.63)
- גבע (₪ 1,909.53)
- שפל (₪ 1,556.30)

הסטוריית צריכה בקוט"ש



לפניות ובירורים:

