

15/11/16 תאריך הפקה:  
 28/09/16 תאריך קריאה נוכחית:  
 01/09/16 תאריך קריאה קודמת:

שם דייר: ציבורי  
 שם אתר: בית רולדין

**לקוח/ה נכבד/ה, אנו מתכבדים להגיש את חישוב צריכת החשמל לתקופה 01/09/16 - 28/09/16:**

**81038193 - 6**

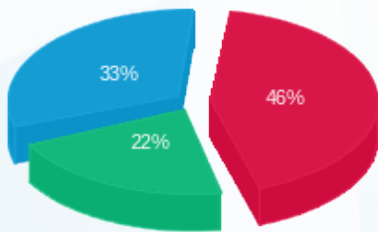
סה"כ לתשלום	מחיר לקוט"ש בא"ג	סה"כ צריכה בקוט"ש	קריאה נוכחית	קריאה קודמת	סוג צריכה	סוג תעריף
			28/09/16	01/09/16	פרטי חשבון עבור תאריכים:	
₪ 866.67	47.08	1,840.84	71,244.77	69,403.93	פסגה	777
₪ 414.37	39.06	1,060.85	40,155.34	39,094.49	גבע	778
₪ 621.10	31.98	1,942.16	104,872.68	102,930.53	שפל	779

**סה"כ צריכה לדייר:**

סה"כ לתשלום	סה"כ צריכה בקוט"ש	סה"כ צריכה שפל	סה"כ צריכה גבע	סה"כ צריכה בפסגה	שיא ביקוש
₪ 1,902.14	4,843.84	1,942.16	1,060.85	1,840.84	0.02

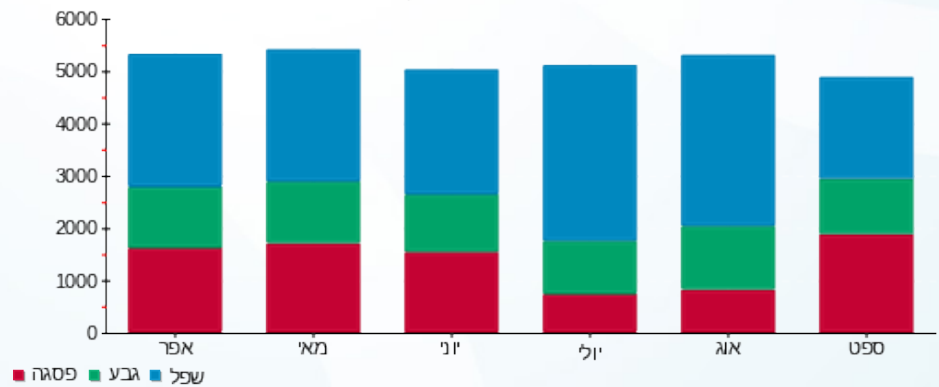
₪ 185.07	<b>תשלום קבוע</b>	
1.000	<b>מקדם הספק</b>	
₪ 0.00	<b>Power factor addition</b>	
₪ 2,087.21	<b>סה"כ לתשלום</b>	<b>לא כולל מע"מ</b>

התפלגות חיוב בש"ח לפי תע"ז



■ פסגה (₪ 866.67)  
 ■ גבע (₪ 414.37)  
 ■ שפל (₪ 621.10)

הסטוריית צריכה בקוט"ש



**לפניות ובירורים:**

