



15/11/16

תאריך הפקה:

שם דייר: דלתא Q2-B13

31/10/16

תאריך קריאה נוכחית:

שם אתר: מראה המפרץ

01/10/16

תאריך קריאה קודמת:

לקוח/ה נכבד/ה, אנו מתכבדים להגיש את חישוב צריכת החשמל לתקופה 01/10/16 - 31/10/16:

00022793 - 2

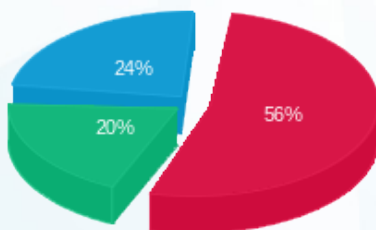
סה"כ לתשלום	מחיר לקוט"ש בא"ג	סה"כ צריכה בקוט"ש	קריאה נוכחית	קריאה קודמת	סוג צריכה	סוג תעריף
			31/10/16	01/10/16	פרטי חשבון עבור תאריכים:	
₪ 916.26	47.08	1,946.19	249,153.23	247,207.04	פסגה	777
₪ 323.63	39.06	828.55	106,080.54	105,251.99	גבע	778
₪ 395.25	31.98	1,235.92	66,594.80	65,358.88	שפל	779

סה"כ צריכה לדייר:

סה"כ לתשלום	סה"כ צריכה בקוט"ש	סה"כ צריכה שפל	סה"כ צריכה גבע	סה"כ צריכה בפסגה	שיא ביקוש
₪ 1,635.14	4,010.65	1,235.92	828.55	1,946.19	

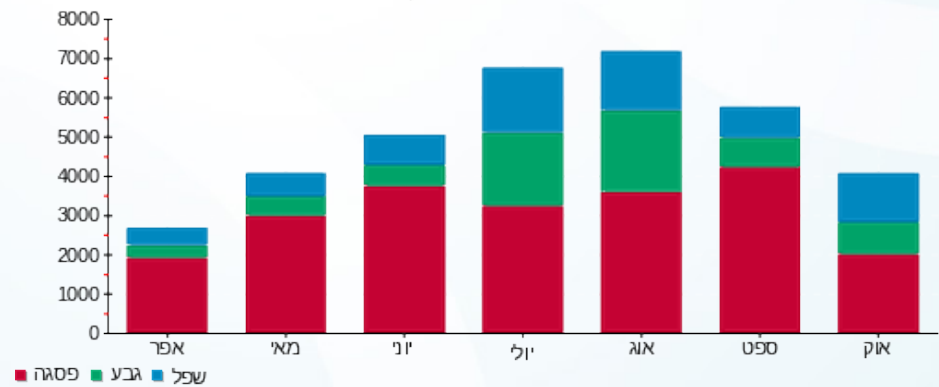
₪ 100.00	תשלום קבוע	לא כולל מע"מ
0.904	מקדם הספק	
₪ 0.00	Power factor addition	
₪ 1,735.14	סה"כ לתשלום	

התפלגות חיוב בש"ח לפי תע"ז



- פסגה (₪ 916.26)
- גבע (₪ 323.63)
- שפל (₪ 395.25)

הסטוריית צריכה בקוט"ש



לפניות וביורורים:

