



15/11/16

תאריך הפקה:

שם דייר: רופא שיניים

28/09/16

תאריך קריאה נוכחית:

שם אתר: בית רולדין

01/09/16

תאריך קריאה קודמת:

לקוח/ה נכבד/ה, אנו מתכבדים להגיש את חישוב צריכת החשמל לתקופה 01/09/16 - 28/09/16:

רופא שיניים - 1 - 81036515

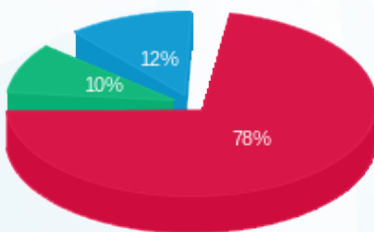
סה"כ לתשלום	מחיר לקוט"ש בא"ג	סה"כ צריכה בקוט"ש	קריאה נוכחית	קריאה קודמת	סוג צריכה	סוג תעריף
			28/09/16	01/09/16	פרטי חשבון עבור תאריכים:	
₪ 814.06	47.08	1,729.10	43,009.15	41,280.05	פסגה	777
₪ 101.01	39.06	258.60	8,460.85	8,202.25	גבע	778
₪ 127.06	31.98	397.30	18,380.85	17,983.55	שפל	779

סה"כ צריכה לדייר:

סה"כ לתשלום	סה"כ צריכה בקוט"ש	סה"כ צריכה שפל	סה"כ צריכה גבע	סה"כ צריכה בפסגה	שיא ביקוש
₪ 1,042.13	2,385.00	397.30	258.60	1,729.10	0.01

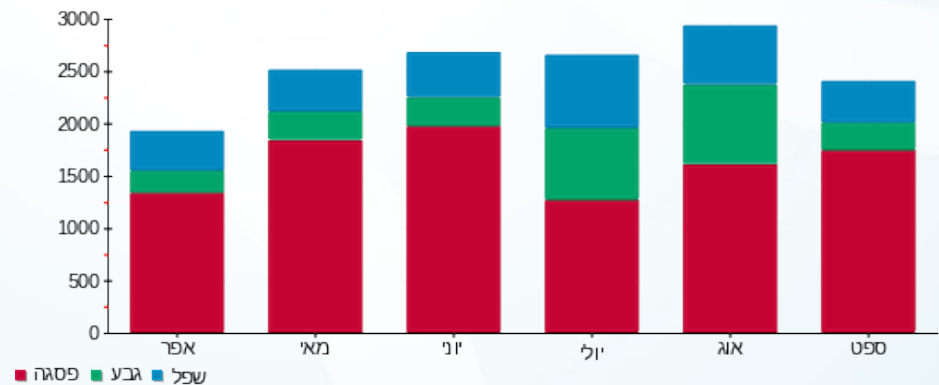
₪ 185.07	תשלום קבוע	לא כולל מע"מ
1.000	מקדם הספק	
0.00 ₪	Power factor addition	
₪ 1,227.20	סה"כ לתשלום	

התפלגות חיוב בש"ח לפי תע"ף



- פסגה (₪ 814.06)
- גבע (₪ 101.01)
- שפל (₪ 127.06)

הסטוריית צריכה בקוט"ש



לפניות ובירורים:

