



15/11/16

תאריך הפקה:

שם דייר: חברת 2002 קומה 11

30/09/16

תאריך קריאה נוכחית:

שם אתר: קומברס רעננה

01/09/16

תאריך קריאה קודמת:

לקוח/ה נכבד/ה, אנו מתכבדים להגיש את חישוב צריכת החשמל לתקופה 01/09/16 - 30/09/16:

14152624 - 1

| סוג תעריף | סוג צריכה | קריאה קודמת | קריאה נוכחית | סה"כ צריכה בקוט"ש | מחיר לקוט"ש בא"ג         | סה"כ לתשלום |
|-----------|-----------|-------------|--------------|-------------------|--------------------------|-------------|
|           |           |             | 30/09/16     | 01/09/16          | פרטי חשבון עבור תאריכים: |             |
| 777       | פסגה      | 31,491.60   | 37,230.30    | 5,738.70          | 47.08                    | 2,701.78 ₪  |
| 778       | גבע       | 8,880.60    | 9,774.70     | 894.10            | 39.06                    | 349.24 ₪    |
| 779       | שפל       | 11,726.70   | 12,632.40    | 905.70            | 31.98                    | 289.64 ₪    |

14152659 - 1

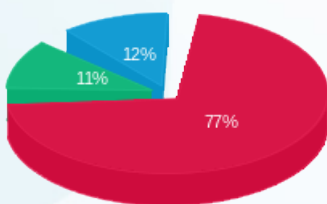
| סוג תעריף | סוג צריכה | קריאה קודמת | קריאה נוכחית | סה"כ צריכה בקוט"ש | מחיר לקוט"ש בא"ג         | סה"כ לתשלום |
|-----------|-----------|-------------|--------------|-------------------|--------------------------|-------------|
|           |           |             | 30/09/16     | 01/09/16          | פרטי חשבון עבור תאריכים: |             |
| 777       | פסגה      | 3,832.20    | 4,518.60     | 686.40            | 47.08                    | 323.16 ₪    |
| 778       | גבע       | 1,634.70    | 1,838.80     | 204.10            | 39.06                    | 79.72 ₪     |
| 779       | שפל       | 4,858.50    | 5,406.00     | 547.50            | 31.98                    | 175.09 ₪    |

סה"כ צריכה לדייר:

| שיא ביקוש | סה"כ צריכה בפסגה | סה"כ צריכה גבע | סה"כ צריכה שפל | סה"כ צריכה בקוט"ש | סה"כ לתשלום |
|-----------|------------------|----------------|----------------|-------------------|-------------|
|           | 6,425.10         | 1,098.20       | 1,453.20       | 8,976.50          | 3,918.63 ₪  |

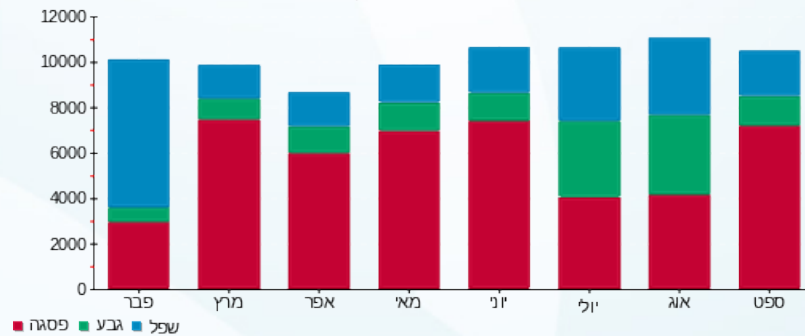
|            |                       |              |
|------------|-----------------------|--------------|
| 185.07 ₪   | תשלום קבוע            |              |
| -0.123     | מקדם הספק             |              |
| 0.00 ₪     | Power factor addition |              |
| 4,103.70 ₪ | סה"כ לתשלום           | לא כולל מע"מ |

התפלגות חיוב בש"ח לפי תע"ז



■ פסגה (3,024.94 ₪)  
 ■ גבע (428.96 ₪)  
 ■ שפל (464.73 ₪)

הסטוריית צריכה בקוט"ש



לפניות וביוררים:

