



16/11/16

תאריך הפקה:

שם דייר: אפרופו פתאל - אולמות (מטבח)
שם אתר: חוף הכרמל

31/10/16

תאריך קריאה נוכחית:

01/10/16

תאריך קריאה קודמת:

לקוח/ה נכבד/ה, אנו מתכבדים להגיש את חישוב צריכת החשמל לתקופה 01/10/16 - 31/10/16:

15112888 - 1

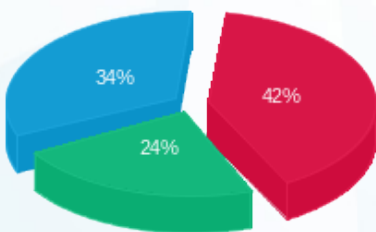
סה"כ לתשלום	מחיר לקוט"ש בא"ג	סה"כ צריכה בקוט"ש	קריאה נוכחית	קריאה קודמת	סוג צריכה	סוג תעריף
			31/10/16	01/10/16	פרטי חשבון עבור תאריכים:	
755.12 ₪	47.08	1,603.90	19,823.60	18,219.70	פסגה	777
418.53 ₪	39.06	1,071.50	9,418.40	8,346.90	גבע	778
604.52 ₪	31.98	1,890.30	14,113.80	12,223.50	שפל	779

סה"כ צריכה לדייר:

סה"כ לתשלום	סה"כ צריכה בקוט"ש	סה"כ צריכה שפל	סה"כ צריכה גבע	סה"כ צריכה בפסגה	שיא ביקוש
1,778.16 ₪	4,565.70	1,890.30	1,071.50	1,603.90	

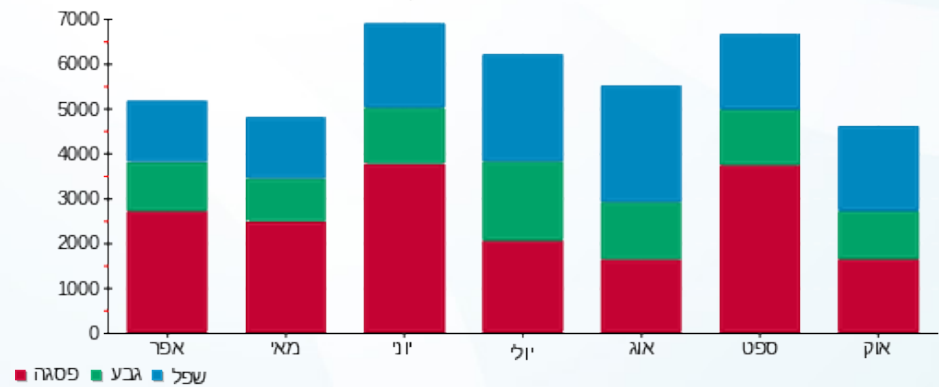
40.00 ₪	תשלום קבוע	לא כולל מע"מ
0.914	מקדם הספק	
0.00 ₪	Power factor addition	
1,818.16 ₪	סה"כ לתשלום	

התפלגות חיוב בש"ח לפי תע"ז



- פסגה (755.12 ₪)
- גבע (418.53 ₪)
- שפל (604.52 ₪)

הסטוריית צריכה בקוט"ש



לפניות ובירורים:

