



16/11/16

תאריך הפקה:

שם דייר: אפרופו פתאל - מסעדה

31/10/16

תאריך קריאה נוכחית:

שם אתר: חוף הכרמל

01/10/16

תאריך קריאה קודמת:

לקוח/ה נכבד/ה, אנו מתכבדים להגיש את חישוב צריכת החשמל לתקופה 01/10/16 - 31/10/16:

15129240 - 3

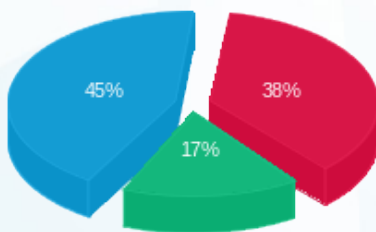
סה"כ לתשלום	מחיר לקוט"ש בא"ג	סה"כ צריכה בקוט"ש	קריאה נוכחית	קריאה קודמת	סוג צריכה	סוג תעריף
			31/10/16	01/10/16	פרטי חשבון עבור תאריכים:	
156.40 ₪	47.08	332.20	5,892.70	5,560.50	פסגה	777
70.15 ₪	39.06	179.60	2,798.90	2,619.30	גבע	778
185.13 ₪	31.98	578.90	5,438.70	4,859.80	שפל	779

סה"כ צריכה לדייר:

סה"כ לתשלום	סה"כ צריכה בקוט"ש	סה"כ צריכה שפל	סה"כ צריכה גבע	סה"כ צריכה בפסגה	שיא ביקוש
411.68 ₪	1,090.70	578.90	179.60	332.20	5.37

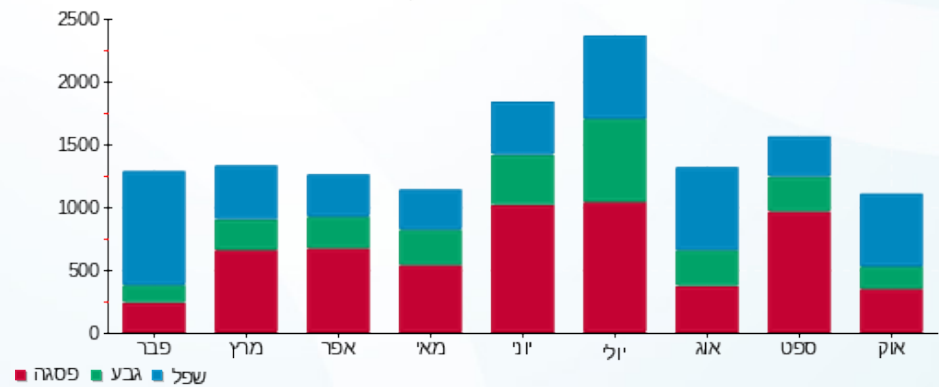
40.00 ₪	תשלום קבוע	לא כולל מע"מ
0.907	מקדם הספק	
0.00 ₪	Power factor addition	
451.68 ₪	סה"כ לתשלום	

התפלגות חיוב בש"ח לפי תע"ז



- פסגה (156.40 ₪)
- גבע (70.15 ₪)
- שפל (185.13 ₪)

הסטוריית צריכה בקוט"ש



לפניות ובירורים:

