



16/11/16 תאריך הפקה:
 30/09/16 תאריך קריאה נוכחית:
 01/09/16 תאריך קריאה קודמת:

שם דייר: חוף הכרמל - משרד הנהח"ש
 שם אתר: חוף הכרמל

לקוח/ה נכבד/ה, אנו מתכבדים להגיש את חישוב צריכת החשמל לתקופה 01/09/16 - 30/09/16:

15129200 - 1

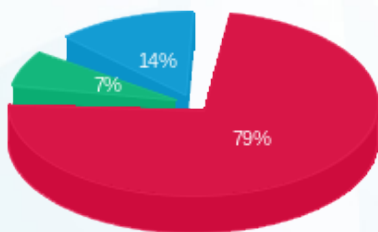
סה"כ לתשלום	מחיר לקוט"ש בא"ג	סה"כ צריכה בקוט"ש	קריאה נוכחית	קריאה קודמת	סוג צריכה	סוג תעריף
			30/09/16	01/09/16	פרטי חשבון עבור תאריכים:	
1,935.69 ₪	47.08	4,111.50	22,193.90	18,082.40	פסגה	777
169.17 ₪	39.06	433.10	5,705.00	5,271.90	גבע	778
331.50 ₪	31.98	1,036.60	11,360.10	10,323.50	שפל	779

סה"כ צריכה לדייר:

סה"כ לתשלום	סה"כ צריכה בקוט"ש	סה"כ צריכה שפל	סה"כ צריכה גבע	סה"כ צריכה בפסגה	שיא ביקוש
2,436.37 ₪	5,581.20	1,036.60	433.10	4,111.50	11.95

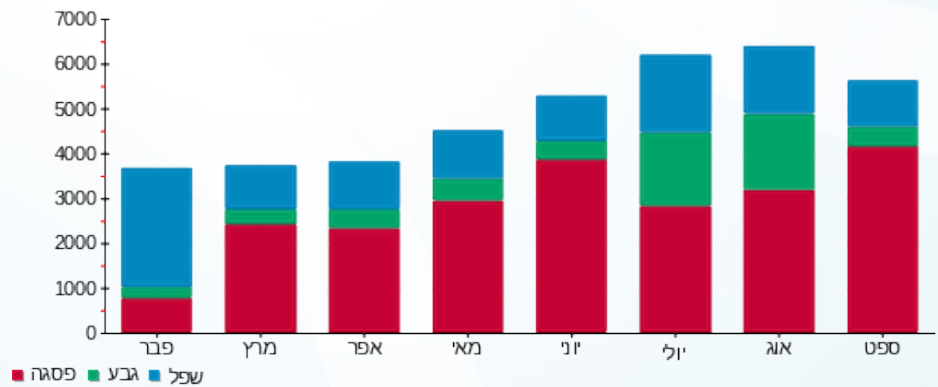
40.00 ₪	תשלום קבוע	
0.980	מקדם הספק	
0.00 ₪	Power factor addition	
2,476.37 ₪	סה"כ לתשלום	
		לא כולל מע"מ

התפלגות חיוב בש"ח לפי תע"ז



■ פסגה (1,935.69 ₪)
 ■ גבע (169.17 ₪)
 ■ שפל (331.50 ₪)

הסטוריית צריכה בקוט"ש



לפניות ובירורים:

