



17/11/16

תאריך הפקה:

שם דייר: ח 09 - בורגר ראנץ

26/10/16

תאריך קריאה נוכחית:

שם אתר: אגד חיפה

20/09/16

תאריך קריאה קודמת:

לקוח/ה נכבד/ה, אנו מתכבדים להגיש את חישוב צריכת החשמל לתקופה 20/09/16 - 26/10/16:

00021935 - 7

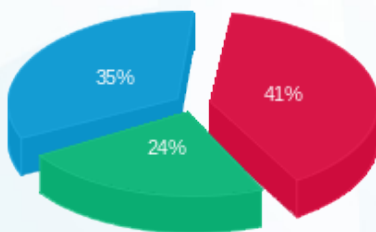
סה"כ לתשלום	מחיר לקוט"ש בא"ג	סה"כ צריכה בקוט"ש	קריאה נוכחית	קריאה קודמת	סוג צריכה	סוג תעריף
			26/10/16	20/09/16	פרטי חשבון עבור תאריכים:	
1,356.85 ₪	47.08	2,882.00	388,397.43	385,515.43	פסגה	777
788.43 ₪	39.06	2,018.50	277,909.84	275,891.34	גבע	778
1,137.76 ₪	31.98	3,557.71	326,750.92	323,193.21	שפל	779

סה"כ צריכה לדייר:

סה"כ לתשלום	סה"כ צריכה בקוט"ש	סה"כ צריכה שפל	סה"כ צריכה גבע	סה"כ צריכה בפסגה	שיא ביקוש
3,283.03 ₪	8,458.21	3,557.71	2,018.50	2,882.00	

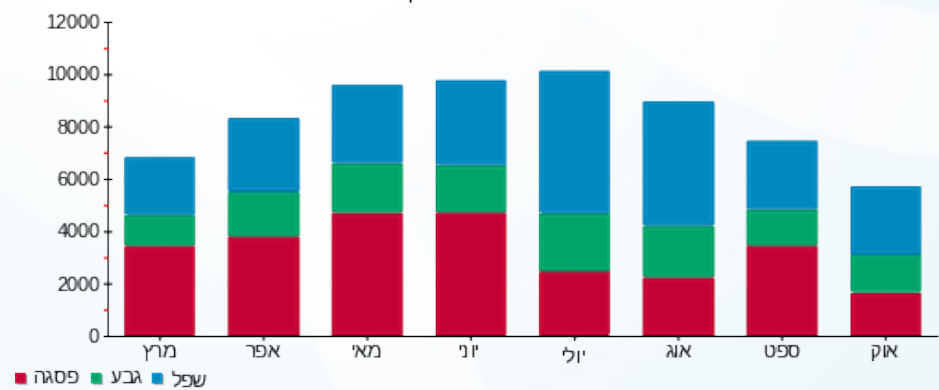
185.07 ₪	תשלום קבוע	לא כולל מע"מ
0.915	מקדם הספק	
0.00 ₪	Power factor addition	
3,468.10 ₪	סה"כ לתשלום	

התפלגות חיוב בש"ח לפי תע"ז



- פסגה (1,356.85 ₪)
- גבע (788.43 ₪)
- שפל (1,137.76 ₪)

הסטוריית צריכה בקוט"ש



לפניות ובירורים:

