



17/11/16

תאריך הפקה:

שם דייר: ח 09 - בורגר ראנץ

19/09/16

תאריך קריאה נוכחית:

שם אתר: אגד חיפה

23/08/16

תאריך קריאה קודמת:

לקוח/ה נכבד/ה, אנו מתכבדים להגיש את חישוב צריכת החשמל לתקופה 19/09/16 - 23/08/16:

00021935 - 7

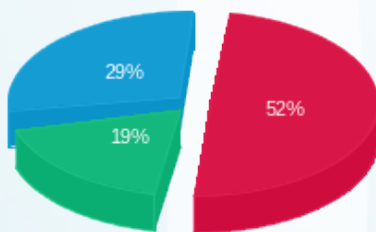
סה"כ לתשלום	מחיר לקוט"ש בא"ג	סה"כ צריכה בקוט"ש	קריאה נוכחית	קריאה קודמת	סוג צריכה	סוג תעריף
			31/08/16	23/08/16	פרטי חשבון עבור תאריכים:	
₪ 663.95	105.59	628.80	383,487.24	382,858.44	פסגה	777
₪ 261.97	48.01	545.66	275,050.31	274,504.65	גבע	778
₪ 374.14	33.44	1,118.85	321,510.57	320,391.72	שפל	779
			19/09/16	01/09/16	פרטי חשבון עבור תאריכים:	
₪ 954.87	47.08	2,028.20	385,515.43	383,487.24	פסגה	777
₪ 328.51	39.06	841.03	275,891.34	275,050.31	גבע	778
₪ 538.11	31.98	1,682.65	323,193.21	321,510.57	שפל	779

סה"כ צריכה לדייר:

סה"כ לתשלום	סה"כ צריכה בקוט"ש	סה"כ צריכה שפל	סה"כ צריכה גבע	סה"כ צריכה בפסגה	שיא ביקוש
₪ 3,121.55	6,845.18	2,801.49	1,386.69	2,656.99	

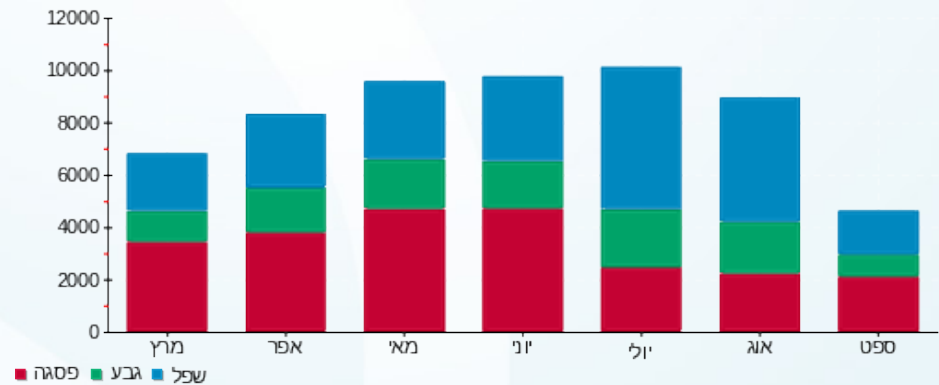
₪ 185.07	<b>תשלום קבוע</b>	
0.912	<b>מקדם הספק</b>	
₪ 0.00	<b>Power factor addition</b>	
₪ 3,306.62	<b>סה"כ לתשלום</b>	
		<b>לא כולל מע"מ</b>

התפלגות חיוב בש"ח לפי תע"ז



■ פסגה (₪ 1,618.82) (52%)  
 ■ גבע (₪ 590.48) (19%)  
 ■ שפל (₪ 912.25) (29%)

הסטוריית צריכה בקוט"ש



לפניות ובירורים:

