



17/11/16

תאריך הפקה:

שם דייר: BMB

30/09/16

תאריך קריאה נוכחית:

שם אתר: ורדינון אור עקיבא

01/09/16

תאריך קריאה קודמת:

לקוח/ה נכבד/ה, אנו מתכבדים להגיש את חישוב צריכת החשמל לתקופה 01/09/16 - 30/09/16:

BMB - 14152672 - 1

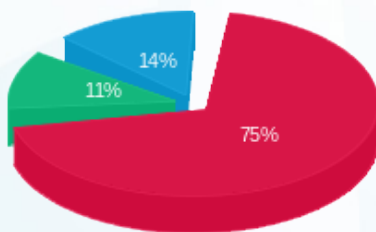
סה"כ לתשלום	מחיר לקוט"ש בא"ג	סה"כ צריכה בקוט"ש	קריאה נוכחית	קריאה קודמת	סוג צריכה	סוג תעריף
			30/09/16	01/09/16	פרטי חשבון עבור תאריכים:	
1,704.72 ₪	47.08	3,620.90	11,749.70	8,128.80	פסגה	777
253.89 ₪	39.06	650.00	3,683.10	3,033.10	גבע	778
310.49 ₪	31.98	970.90	5,175.10	4,204.20	שפל	779

סה"כ צריכה לדייר:

סה"כ לתשלום	סה"כ צריכה בקוט"ש	סה"כ צריכה שפל	סה"כ צריכה גבע	סה"כ צריכה בפסגה	שיא ביקוש
2,269.10 ₪	5,241.80	970.90	650.00	3,620.90	

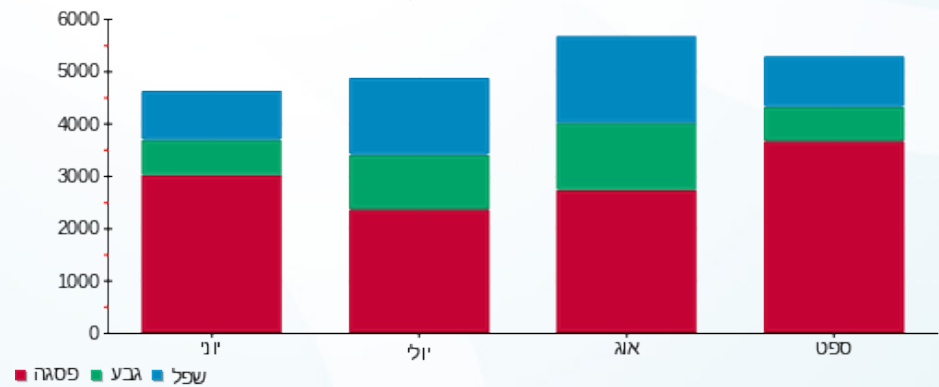
185.07 ₪	<b>תשלום קבוע</b>	
0.979	<b>מקדם הספק</b>	
0.00 ₪	<b>Power factor addition</b>	
2,454.17 ₪	<b>סה"כ לתשלום</b>	<b>לא כולל מע"מ</b>

התפלגות חיוב בש"ח לפי תע"ז



- פסגה (1,704.72 ₪) 75%
- גבע (253.89 ₪) 11%
- שפל (310.49 ₪) 14%

הסטוריית צריכה בקוט"ש



לפניות ובירורים:

