



17/11/16

תאריך הפקה:

שם דייר: חן שטרבינסקי
שם אתר: העוף המעולה

02/11/16

תאריך קריאה נוכחית:

09/10/16

תאריך קריאה קודמת:

לקוח/ה נכבד/ה, אנו מתכבדים להגיש את חישוב צריכת החשמל לתקופה 02/11/16 - 09/10/16:

15091602 - 2

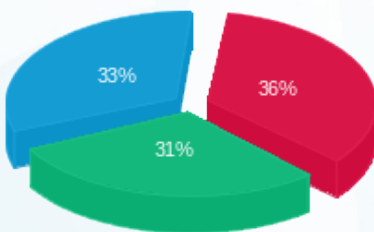
סה"כ לתשלום	מחיר לקוט"ש בא"ג	סה"כ צריכה בקוט"ש	קריאה נוכחית	קריאה קודמת	סוג צריכה	סוג תעריף
			02/11/16	09/10/16	פרטי חשבון עבור תאריכים:	
241.21 ₪	47.08	512.35	7,443.45	6,931.10	פסגה	777
206.37 ₪	39.06	528.35	5,079.90	4,551.55	גבע	778
222.34 ₪	31.98	695.25	12,219.50	11,524.25	שפל	779

סה"כ צריכה לדייר:

סה"כ לתשלום	סה"כ צריכה בקוט"ש	סה"כ צריכה שפל	סה"כ צריכה גבע	סה"כ צריכה בפסגה	שיא ביקוש
669.93 ₪	1,735.95	695.25	528.35	512.35	5.88

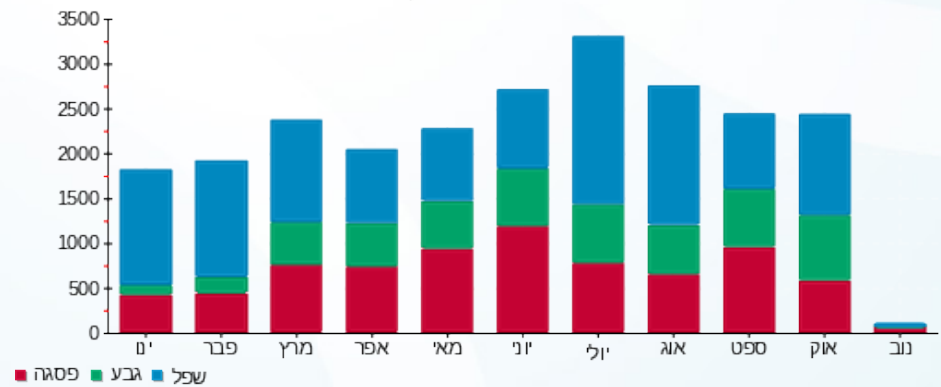
58.72 ₪	תשלום קבוע	לא כולל מע"מ
0.996	מקדם הספק	
0.00 ₪	Power factor addition	
728.65 ₪	סה"כ לתשלום	

התפלגות חיוב בש"ח לפי תע"ז



■ פסגה (241.21 ₪)
■ גבע (206.37 ₪)
■ שפל (222.34 ₪)

הסטוריית צריכה בקוט"ש



לפניות ובירורים:

