



17/11/16 תאריך הפקה:
 31/10/16 תאריך קריאה נכחית:
 01/10/16 תאריך קריאה קודמת:

שם דייר: מזנונים
 שם אתר: היכל הטוטו

לקוח/ה נכבד/ה, אנו מתכבדים להגיש את חישוב צריכת החשמל לתקופה 01/10/16 - 31/10/16:

14155710 - 1

סוג תעריף	סוג צריכה	קריאה קודמת	קריאה נכחית	סה"כ צריכה בקוט"ש	מחיר לקוט"ש בא"ג	סה"כ לתשלום
			31/10/16	01/10/16	פרטי חשבון עבור תאריכים:	
777	פסגה	3,176.15	3,395.85	219.70	47.08	103.43 ₪
778	גבע	1,610.00	1,801.60	191.60	39.06	74.84 ₪
779	שפל	4,594.25	4,988.80	394.55	31.98	126.18 ₪

14155710 - 2

סוג תעריף	סוג צריכה	קריאה קודמת	קריאה נכחית	סה"כ צריכה בקוט"ש	מחיר לקוט"ש בא"ג	סה"כ לתשלום
			31/10/16	01/10/16	פרטי חשבון עבור תאריכים:	
777	פסגה	3,274.20	3,503.00	228.80	47.08	107.72 ₪
778	גבע	1,569.05	1,760.85	191.80	39.06	74.92 ₪
779	שפל	4,852.35	5,225.00	372.65	31.98	119.17 ₪

14158913 - 1

סוג תעריף	סוג צריכה	קריאה קודמת	קריאה נכחית	סה"כ צריכה בקוט"ש	מחיר לקוט"ש בא"ג	סה"כ לתשלום
			31/10/16	01/10/16	פרטי חשבון עבור תאריכים:	
777	פסגה	3,780.56	4,029.16	248.60	47.08	117.04 ₪
778	גבע	1,834.50	2,061.00	226.50	39.06	88.47 ₪
779	שפל	5,851.40	6,313.40	462.00	31.98	147.75 ₪

14158966 - 1

סוג תעריף	סוג צריכה	קריאה קודמת	קריאה נכחית	סה"כ צריכה בקוט"ש	מחיר לקוט"ש בא"ג	סה"כ לתשלום
			31/10/16	01/10/16	פרטי חשבון עבור תאריכים:	
777	פסגה	2,695.70	2,862.80	167.10	47.08	78.67 ₪
778	גבע	1,400.10	1,551.60	151.50	39.06	59.18 ₪
779	שפל	4,410.30	4,744.20	333.90	31.98	106.78 ₪



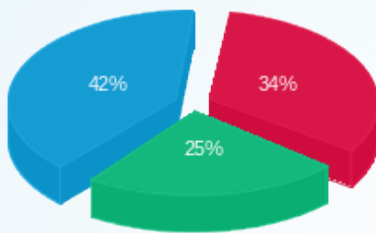


סה"כ צריכה לדייר:

סה"כ לתשלום	סה"כ צריכה בקוט"ש	סה"כ צריכה שפל	סה"כ צריכה גבע	סה"כ צריכה בפסגה	שיא ביקוש
1,204.15 ₪	3,188.70	1,563.10	761.40	864.20	5.57

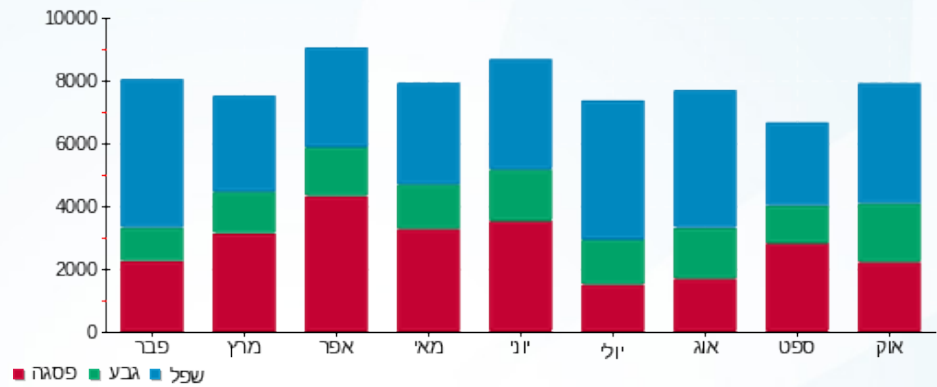
185.07 ₪	תשלום קבוע	
1,389.22 ₪	סה"כ לתשלום	לא כולל מע"מ

התפלגות חיוב בש"ח לפי תעו"ז



- פסגה (406.87 ₪)
- גבע (297.40 ₪)
- שפל (499.88 ₪)

הסטוריית צריכה בקוט"ש





17/11/16

תאריך הפקה:

שם דייר: מסעדה גורדוס

31/10/16

תאריך קריאה נוכחית:

שם אתר: היכל הטוטו

01/10/16

תאריך קריאה קודמת:

לקוח/ה נכבד/ה, אנו מתכבדים להגיש את חישוב צריכת החשמל לתקופה 01/10/16 - 31/10/16:

מסעדה גורדוס - 1 - 13127921

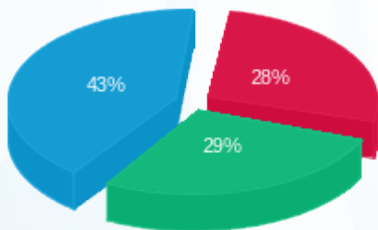
סה"כ לתשלום	מחיר לקוט"ש בא"ג	סה"כ צריכה בקוט"ש	קריאה נוכחית	קריאה קודמת	סוג צריכה	סוג תעריף
			31/10/16	01/10/16	פרטי חשבון עבור תאריכים:	
₪ 4,877.49	47.08	10,360.00	85,163.30	74,803.30	פסגה	777
₪ 5,019.60	39.06	12,851.00	68,204.50	55,353.50	גבע	778
₪ 7,534.42	31.98	23,559.80	150,973.90	127,414.10	שפל	779

סה"כ צריכה לדייר:

סה"כ לתשלום	סה"כ צריכה בקוט"ש	סה"כ צריכה שפל	סה"כ צריכה גבע	סה"כ צריכה בפסגה	שיא ביקוש
₪ 17,431.51	46,770.80	23,559.80	12,851.00	10,360.00	

₪ 185.07	תשלום קבוע	
₪ 17,616.58	סה"כ לתשלום	לא כולל מע"מ

התפלגות חיוב בש"ח לפי תע"ז



- פסגה (₪ 4,877.49) 28%
- גבע (₪ 5,019.60) 43%
- שפל (₪ 7,534.42) 29%

הסטוריית צריכה בקוט"ש

