



17/11/16

תאריך הפקה:

שם דייר: ג. שיווק בן בקר
שם אתר: העוף המעולה

08/10/16

תאריך קריאה נוכחית:

04/09/16

תאריך קריאה קודמת:

לקוח/ה נכבד/ה, אנו מתכבדים להגיש את חישוב צריכת החשמל לתקופה 08/10/16 - 04/09/16:

15091596 - 4

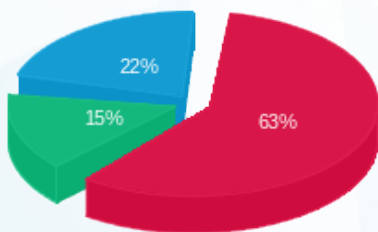
סה"כ לתשלום	מחיר לקוט"ש בא"ג	סה"כ צריכה בקוט"ש	קריאה נוכחית	קריאה קודמת	סוג צריכה	סוג תעריף
			08/10/16	04/09/16	פרטי חשבון עבור תאריכים:	
2,813.08 ₪	47.08	5,975.10	34,453.50	28,478.40	פסגה	777
672.11 ₪	39.06	1,720.70	12,420.90	10,700.20	גבע	778
990.93 ₪	31.98	3,098.60	30,915.10	27,816.50	שפל	779

סה"כ צריכה לדייר:

סה"כ לתשלום	סה"כ צריכה בקוט"ש	סה"כ צריכה שפל	סה"כ צריכה גבע	סה"כ צריכה בפסגה	שיא ביקוש
4,476.11 ₪	10,794.40	3,098.60	1,720.70	5,975.10	12.65

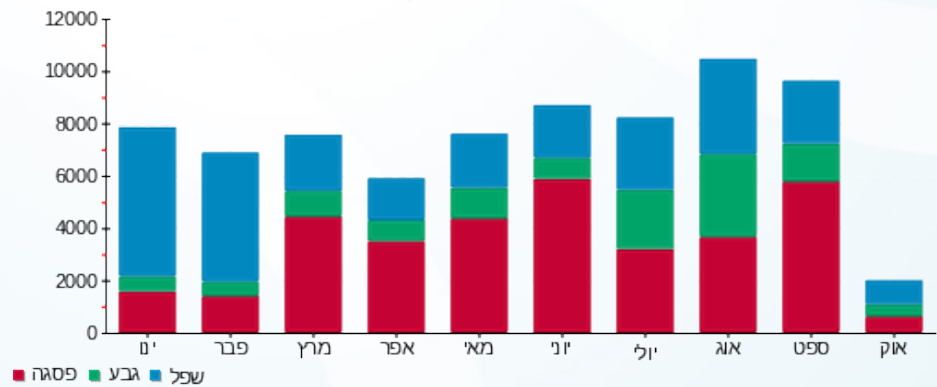
185.07 ₪	תשלום קבוע	לא כולל מע"מ
0.968	מקדם הספק	
0.00 ₪	Power factor addition	
4,661.18 ₪	סה"כ לתשלום	

התפלגות חיוב בש"ח לפי תע"ז



- פסגה (2,813.08 ₪)
- גבע (672.11 ₪)
- שפל (990.93 ₪)

הסטוריית צריכה בקוט"ש



לפניות ובירורים:

