

17/11/16 תאריך הפקה:  
 31/08/16 תאריך קריאה נוכחית:  
 01/08/16 תאריך קריאה קודמת:

שם דייר: תיק תק  
 שם אתר: ורדינון אור עקיבא

**לקוח/ה נכבד/ה, אנו מתכבדים להגיש את חישוב צריכת החשמל לתקופה 01/08/16 - 31/08/16:**

תיק תק - 3 - 16048036

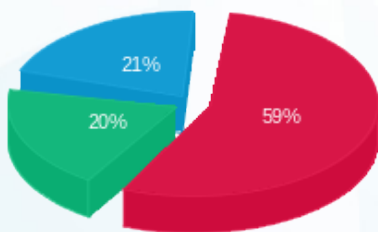
סה"כ לתשלום	מחיר לקוט"ש בא"ג	סה"כ צריכה בקוט"ש	קריאה נוכחית	קריאה קודמת	סוג צריכה	סוג תעריף
			31/08/16	01/08/16	פרטי חשבון עבור תאריכים:	
207.59 ₪	105.59	196.60	673.40	476.80	פסגה	777
70.19 ₪	48.01	146.20	378.30	232.10	גבע	778
75.61 ₪	33.44	226.10	747.40	521.30	שפל	779

סה"כ צריכה לדייר:

סה"כ לתשלום	סה"כ צריכה בקוט"ש	סה"כ צריכה שפל	סה"כ צריכה גבע	סה"כ צריכה בפסגה	שיא ביקוש
353.39 ₪	568.90	226.10	146.20	196.60	2.23

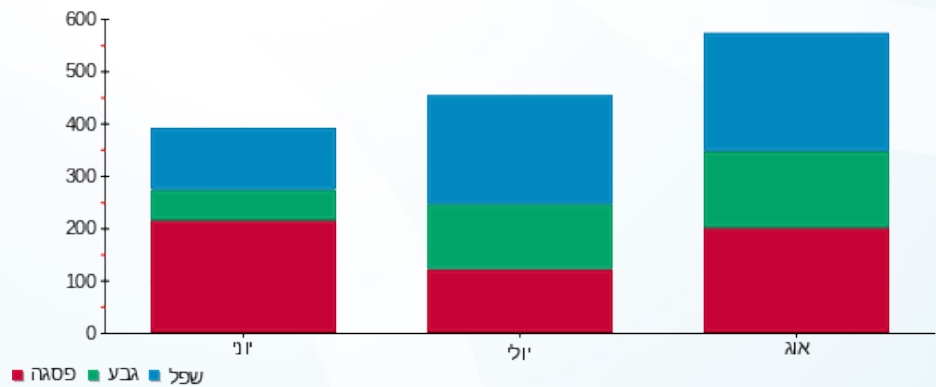
185.07 ₪	<b>תשלום קבוע</b>	<b>לא כולל מע"מ</b>
0.875	<b>מקדם הספק</b>	
0.00 ₪	<b>Power factor addition</b>	
538.46 ₪	<b>סה"כ לתשלום</b>	

התפלגות חיוב בש"ח לפי תע"ז



■ פסגה (207.59 ₪)  
 ■ גבע (70.19 ₪)  
 ■ שפל (75.61 ₪)

הסטוריית צריכה בקוט"ש



לפניות ובירורים:

