



17/11/16 תאריך הפקה:
 20/08/16 תאריך קריאה נוכחית:
 17/07/16 תאריך קריאה קודמת:

שם דייר: מאפיה
 שם אתר: לגעת באוכל

לקוח/ה נכבד/ה, אנו מתכבדים להגיש את חישוב צריכת החשמל לתקופה 20/08/16 - 17/07/16:

14155766 - 2

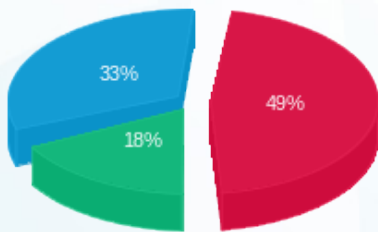
סה"כ לתשלום	מחיר לקוט"ש בא"ג	סה"כ צריכה בקוט"ש	קריאה נוכחית	קריאה קודמת	סוג צריכה	סוג תעריף
			20/08/16	17/07/16	פרטי חשבון עבור תאריכים:	
8,295.15 ₪	105.59	7,856.00	102,682.00	94,826.00	פסגה	777
2,983.20 ₪	48.01	6,213.70	49,240.20	43,026.50	גבע	778
5,596.65 ₪	33.44	16,736.40	159,722.40	142,986.00	שפל	779

סה"כ צריכה לדייר:

סה"כ לתשלום	סה"כ צריכה בקוט"ש	סה"כ צריכה שפל	סה"כ צריכה גבע	סה"כ צריכה בפסגה	שיא ביקוש
16,875.00 ₪	30,806.10	16,736.40	6,213.70	7,856.00	24.09

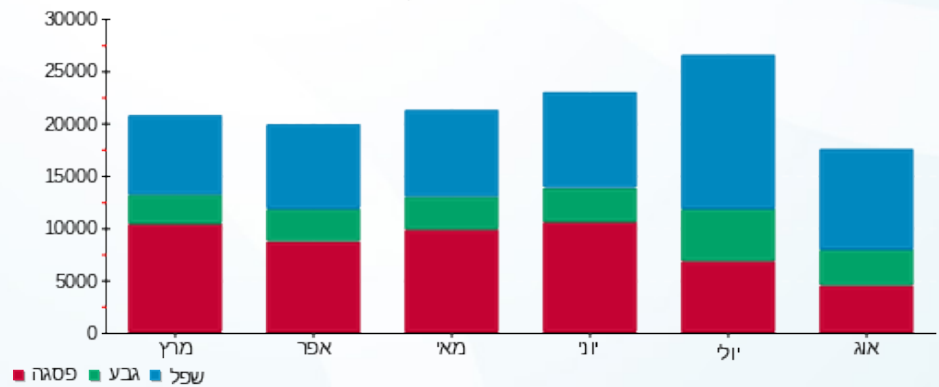
50.00 ₪	תשלום קבוע	
0.949	מקדם הספק	
0.00 ₪	Power factor addition	
16,925.00 ₪	סה"כ לתשלום	
		לא כולל מע"מ

התפלגות חיוב בש"ח לפי תע"ז



■ פסגה (8,295.15 ₪)
 ■ גבע (2,983.20 ₪)
 ■ שפל (5,596.65 ₪)

הסטוריית צריכה בקוט"ש



לפניות ובירורים:

