

17/11/16 תאריך הפקה:
 31/10/16 תאריך קריאה נוכחית:
 01/10/16 תאריך קריאה קודמת:

שם דייר: פרטנר - חדר POP חניון 6
 שם אתר: מגדל משה אביב

לקוח/ה נכבד/ה, אנו מתכבדים להגיש את חישוב צריכת החשמל לתקופה 01/10/16 - 31/10/16:

00020905 - 1

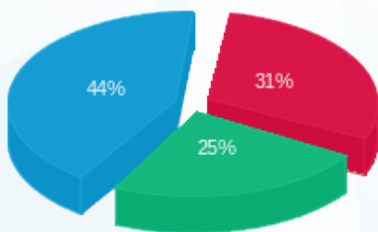
סה"כ לתשלום	מחיר לקוט"ש בא"ג	סה"כ צריכה בקוט"ש	קריאה נוכחית	קריאה קודמת	סוג צריכה	סוג תעריף
			31/10/16	01/10/16	פרטי חשבון עבור תאריכים:	
₪ 558.05	47.08	1,185.33	73,960.42	72,775.09	פסגה	777
₪ 449.36	39.06	1,150.44	43,422.83	42,272.40	גבע	778
₪ 795.21	31.98	2,486.57	122,641.08	120,154.51	שפל	779

סה"כ צריכה לדייר:

סה"כ לתשלום	סה"כ צריכה בקוט"ש	סה"כ צריכה שפל	סה"כ צריכה גבע	סה"כ צריכה בפסגה	שיא ביקוש
₪ 1,802.62	4,822.34	2,486.57	1,150.44	1,185.33	

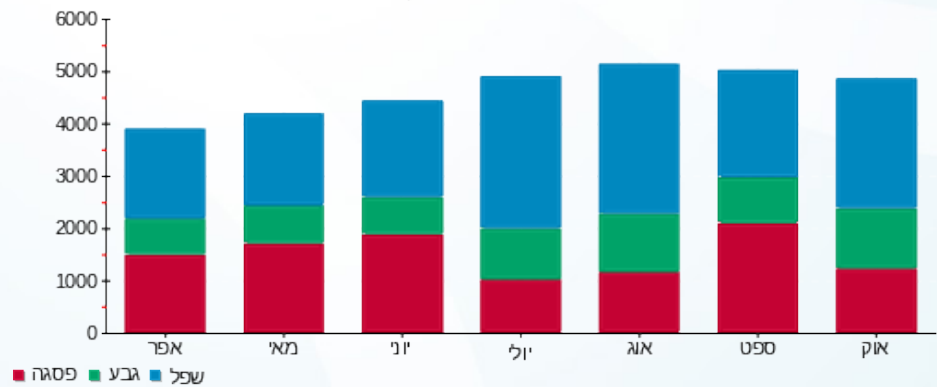
₪ 185.07	תשלום קבוע	לא כולל מע"מ
0.998	מקדם הספק	
0.00 ₪	Power factor addition	
₪ 1,987.69	סה"כ לתשלום	

התפלגות חיוב בש"ח לפי תע"ז



■ פסגה (₪ 558.05)
 ■ גבע (₪ 449.36)
 ■ שפל (₪ 795.21)

הסטוריית צריכה בקוט"ש



לפניות ובירורים:

