



20/11/16

תאריך הפקה:

שם דייר: פלקסטרוניקס
שם אתר: פישמן מבנה 201

31/08/16

תאריך קריאה נוכחית:

01/08/16

תאריך קריאה קודמת:

לקוח/ה נכבד/ה, אנו מתכבדים להגיש את חישוב צריכת החשמל לתקופה 01/08/16 - 31/08/16:

15112956 - 1

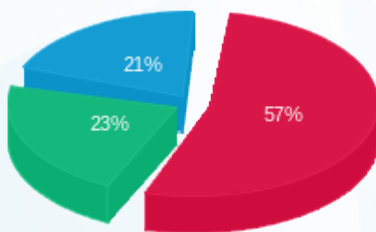
סה"כ לתשלום	מחיר לקוט"ש בא"ג	סה"כ צריכה בקוט"ש	קריאה נוכחית	קריאה קודמת	סוג צריכה	סוג תעריף
			31/08/16	01/08/16	פרטי חשבון עבור תאריכים:	
10,504.62 ₪	105.59	9,948.50	72,268.00	62,319.50	פסגה	777
4,225.07 ₪	48.01	8,800.40	31,142.00	22,341.60	גבע	778
3,817.78 ₪	33.44	11,416.80	50,930.00	39,513.20	שפל	779

סה"כ צריכה לדייר:

סה"כ לתשלום	סה"כ צריכה בקוט"ש	סה"כ צריכה שפל	סה"כ צריכה גבע	סה"כ צריכה בפסגה	שיא ביקוש
18,547.47 ₪	30,165.70	11,416.80	8,800.40	9,948.50	

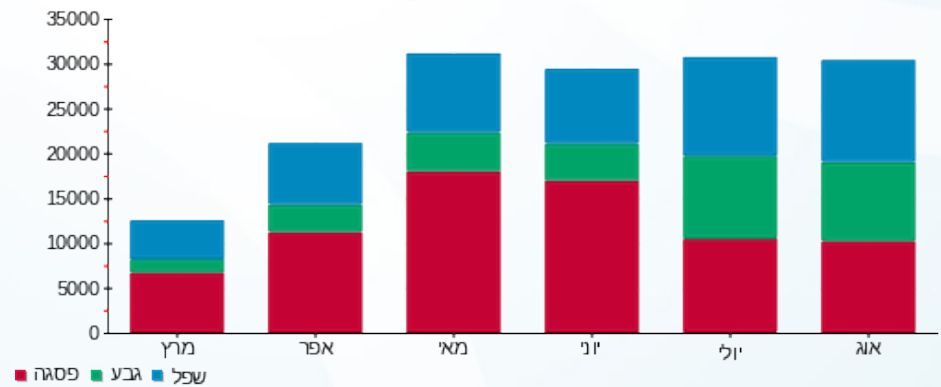
185.07 ₪	תשלום קבוע	יש באתר מערכת פטוולטאית שאינה נמדדת
1.000	מקדם הספק	
0.00 ₪	Power factor addition	
18,732.54 ₪	סה"כ לתשלום	לא כולל מע"מ

התפלגות חיוב בש"ח לפי תע"ף



■ פסגה (10,504.62 ₪)
■ גבע (4,225.07 ₪)
■ שפל (3,817.78 ₪)

הסטוריית צריכה בקוט"ש



לפניות ובירורים:

