



21/11/16 תאריך הפקה:
 29/10/16 תאריך קריאה נוכחית:
 19/09/16 תאריך קריאה קודמת:

שם דייר: אדוז בע"מ
 שם אתר: סאמיט 35 כרמיאל

לקוח/ה נכבד/ה, אנו מתכבדים להגיש את חישוב צריכת החשמל לתקופה 19/09/16 - 29/10/16:

14014460 - 1

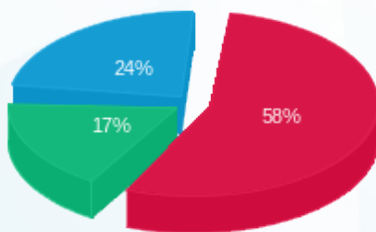
סה"כ לתשלום	מחיר לקוט"ש בא"ג	סה"כ צריכה בקוט"ש	קריאה נוכחית	קריאה קודמת	סוג צריכה	סוג תעריף
			29/10/16	19/09/16	פרטי חשבון עבור תאריכים:	
1,103.65 ₪	47.08	2,344.20	44,876.60	42,532.40	פסגה	777
328.03 ₪	39.06	839.80	13,693.80	12,854.00	גבע	778
455.56 ₪	31.98	1,424.50	23,212.50	21,788.00	שפל	779

סה"כ צריכה לדייר:

סה"כ לתשלום	סה"כ צריכה בקוט"ש	סה"כ צריכה שפל	סה"כ צריכה גבע	סה"כ צריכה בפסגה	שיא ביקוש
1,887.23 ₪	4,608.50	1,424.50	839.80	2,344.20	

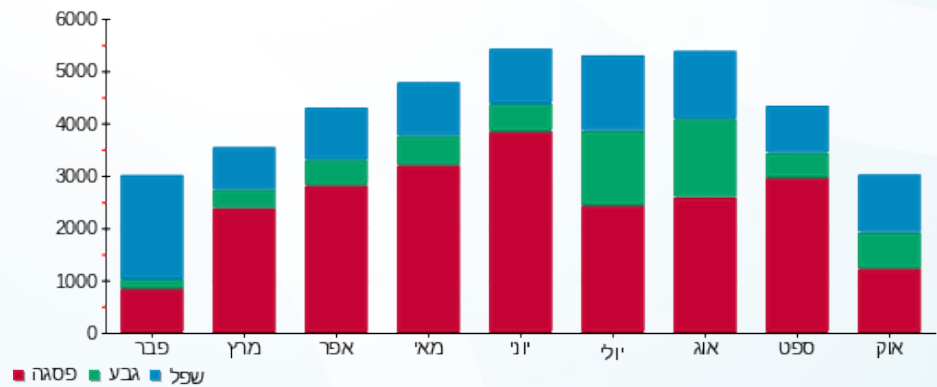
185.07 ₪	תשלום קבוע	לא כולל מע"מ
0.983	מקדם הספק	
0.00 ₪	Power factor addition	
2,072.30 ₪	סה"כ לתשלום	

התפלגות חיוב בש"ח לפי תע"ז



■ פסגה (1,103.65 ₪)
 ■ גבע (328.03 ₪)
 ■ שפל (455.56 ₪)

הסטוריית צריכה בקוט"ש



לפניות ובירורים:

