

21/11/16 תאריך הפקה:
 18/09/16 תאריך קריאה נוכחית:
 22/08/16 תאריך קריאה קודמת:

שם דייר: אדוז בע"מ
 שם אתר: סאמיט 35 כרמיאל

לקוח/ה נכבד/ה, אנו מתכבדים להגיש את חישוב צריכת החשמל לתקופה 18/09/16 - 22/08/16:

14014460 - 1

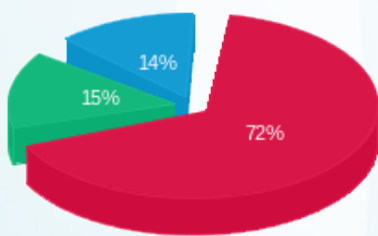
סה"כ לתשלום	מחיר לקוט"ש בא"ג	סה"כ צריכה בקוט"ש	קריאה נוכחית	קריאה קודמת	סוג צריכה	סוג תעריף
			31/08/16	22/08/16	פרטי חשבון עבור תאריכים:	
914.73 ₪	105.59	866.30	40,763.20	39,896.90	פסגה	777
235.78 ₪	48.01	491.10	12,538.10	12,047.00	גבע	778
139.34 ₪	33.44	416.70	21,192.00	20,775.30	שפל	779
			18/09/16	01/09/16	פרטי חשבון עבור תאריכים:	
832.94 ₪	47.08	1,769.20	42,532.40	40,763.20	פסגה	777
123.39 ₪	39.06	315.90	12,854.00	12,538.10	גבע	778
190.60 ₪	31.98	596.00	21,788.00	21,192.00	שפל	779

סה"כ צריכה לדייר:

סה"כ לתשלום	סה"כ צריכה בקוט"ש	סה"כ צריכה שפל	סה"כ צריכה גבע	סה"כ צריכה בפסגה	שיא ביקוש
2,436.78 ₪	4,455.20	1,012.70	807.00	2,635.50	

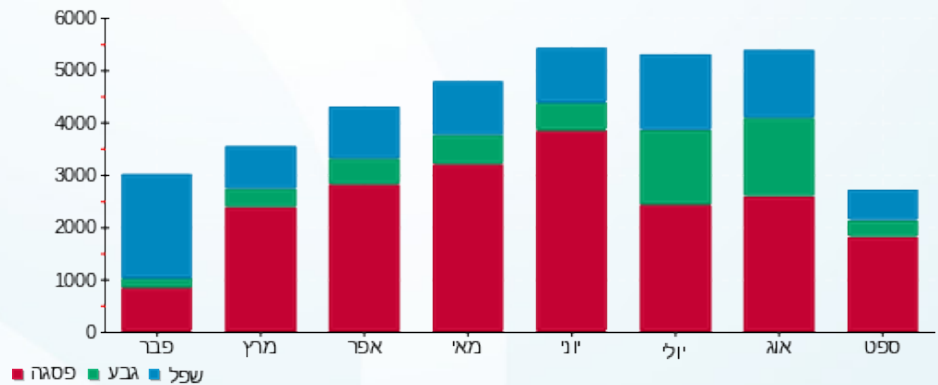
185.07 ₪	תשלום קבוע	לא כולל מע"מ
0.978	מקדם הספק	
0.00 ₪	Power factor addition	
2,621.85 ₪	סה"כ לתשלום	

התפלגות חיוב בש"ח לפי תע"ז



פסגה (1,747.67 ₪)
 גבע (359.17 ₪)
 שפל (329.95 ₪)

הסטוריית צריכה בקוט"ש



לפניות ובירורים:

