



21/11/16 תאריך הפקה:
 22/08/16 תאריך קריאה נוכחית:
 27/07/16 תאריך קריאה קודמת:

שם דייר: אדוז בע"מ
 שם אתר: סאמיט 35 כרמיאל

לקוח/ה נכבד/ה, אנו מתכבדים להגיש את חישוב צריכת החשמל לתקופה 22/08/16 - 27/07/16:

14014460 - 1

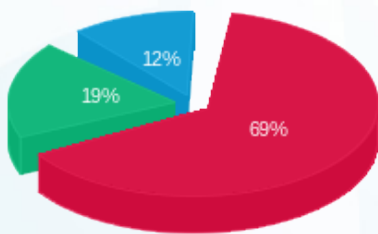
סה"כ לתשלום	מחיר לקוט"ש בא"ג	סה"כ צריכה בקוט"ש	קריאה נוכחית	קריאה קודמת	סוג צריכה	סוג תעריף
			22/08/16	27/07/16	פרטי חשבון עבור תאריכים:	
2,248.43 ₪	105.59	2,129.40	40,010.00	37,880.60	פסגה	777
608.29 ₪	48.01	1,267.00	12,109.90	10,842.90	גבע	778
389.48 ₪	33.44	1,164.70	20,805.10	19,640.40	שפל	779

סה"כ צריכה לדייר:

סה"כ לתשלום	סה"כ צריכה בקוט"ש	סה"כ צריכה שפל	סה"כ צריכה גבע	סה"כ צריכה בפסגה	שיא ביקוש
3,246.20 ₪	4,561.10	1,164.70	1,267.00	2,129.40	

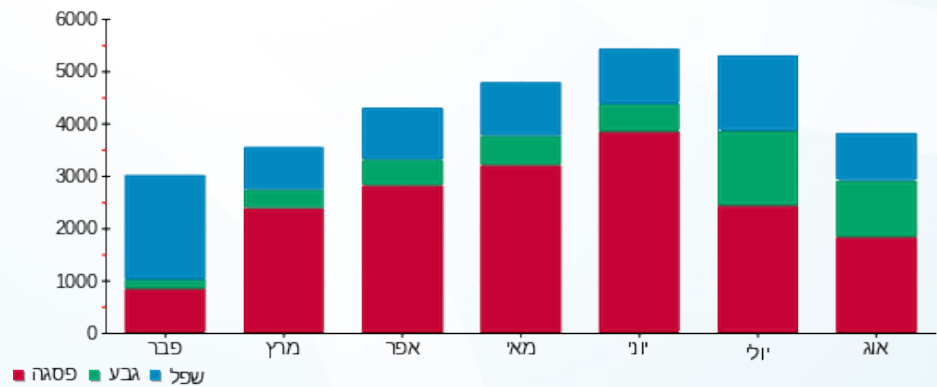
185.07 ₪	תשלום קבוע	
0.974	מקדם הספק	
0.00 ₪	Power factor addition	
3,431.27 ₪	סה"כ לתשלום	
		לא כולל מע"מ

התפלגות חיוב בש"ח לפי תע"ז



פסגה (2,248.43 ₪) ■
 גבע (608.29 ₪) ■
 שפל (389.48 ₪) ■

הסטוריית צריכה בקוט"ש



לפניות ובירורים:

