



21/11/16 תאריך הפקה:
 31/10/16 תאריך קריאה נוכחית:
 26/09/16 תאריך קריאה קודמת:

שם דייר: א.פ.מהנדסים ניהול פרויקטים 2
 שם אתר: סאמיט 5 כרמיאל

לקוח/ה נכבד/ה, אנו מתכבדים להגיש את חישוב צריכת החשמל לתקופה 26/09/16 - 31/10/16:

דארה מאדי - 1 - 14158905

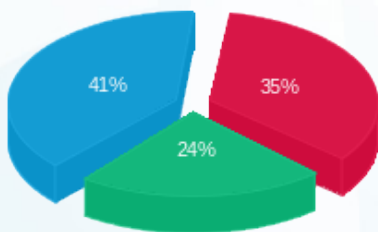
סה"כ לתשלום	מחיר לקוט"ש בא"ג	סה"כ צריכה בקוט"ש	קריאה נוכחית	קריאה קודמת	סוג צריכה	סוג תעריף
			31/10/16	26/09/16	פרטי חשבון עבור תאריכים:	
13.89 ₪	47.08	29.50	5,199.60	5,170.10	פסגה	777
9.34 ₪	39.06	23.90	998.00	974.10	גבע	778
16.02 ₪	31.98	50.10	2,274.30	2,224.20	שפל	779

סה"כ צריכה לדייר:

סה"כ לתשלום	סה"כ צריכה בקוט"ש	סה"כ צריכה שפל	סה"כ צריכה גבע	סה"כ צריכה בפסגה	שיא ביקוש
39.25 ₪	103.50	50.10	23.90	29.50	

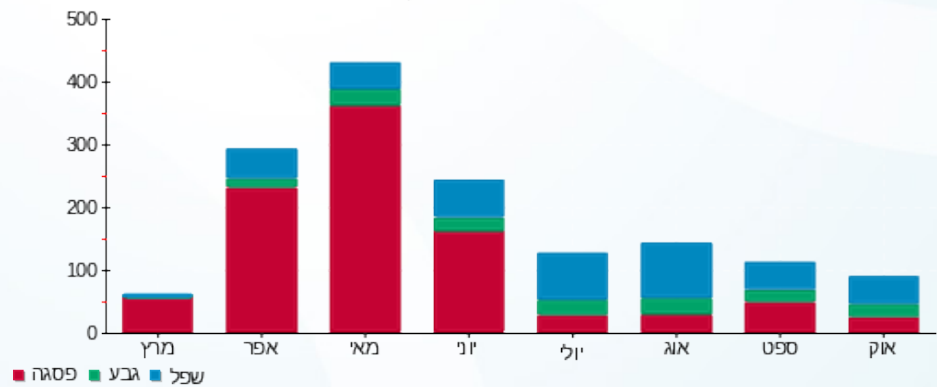
30.00 ₪	תשלום קבוע	
-0.654	מקדם הספק	
0.00 ₪	Power factor addition	
69.25 ₪	סה"כ לתשלום	לא כולל מע"מ

התפלגות חיוב בש"ח לפי תע"ף



■ פסגה (13.89 ₪)
 ■ גבע (9.34 ₪)
 ■ שפל (16.02 ₪)

הסטוריית צריכה בקוט"ש



לפניות ובירורים:

